

(中国乙14)
腸チフスパラチフス発生推移

発表：2017年06月12日衛生計生委

作成：2017年06月14日

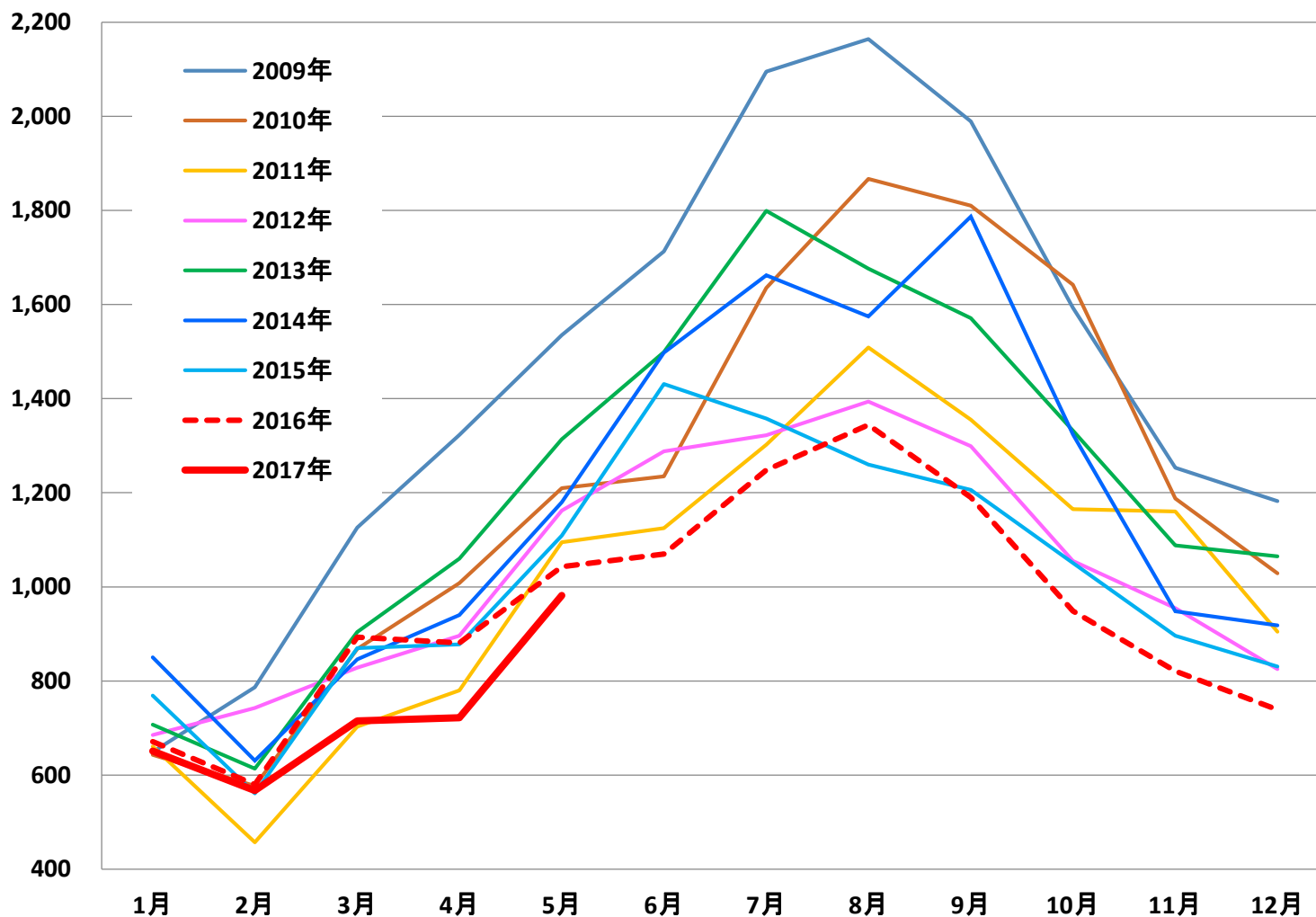
日中医療衛生情報研究所

腸チフス・パラチフス

- 中国の腸チフス・パラチフスは、
 - 1) 4月ごろから患者が増加、夏場にそのピークを迎え、秋口にかけて減少する。
 - 2) 年度別患者数は、12000～16000人の間を推移。
- 2015年の年間発症者数は11,637人、
- 2016年は10,899人であり、
- 四年連続で患者数が減少したことになっている

乙14：腸チフス・パラチフス

中国チフス・パラチフス 発症者数(月別)



乙14：腸チフス・パラチフス(年度別)

