

肝吸虫 魚生食用時は注意を！ 白酒でも死なず

新浪广西

gx.sina.com.cn

2017-08-25

10:08

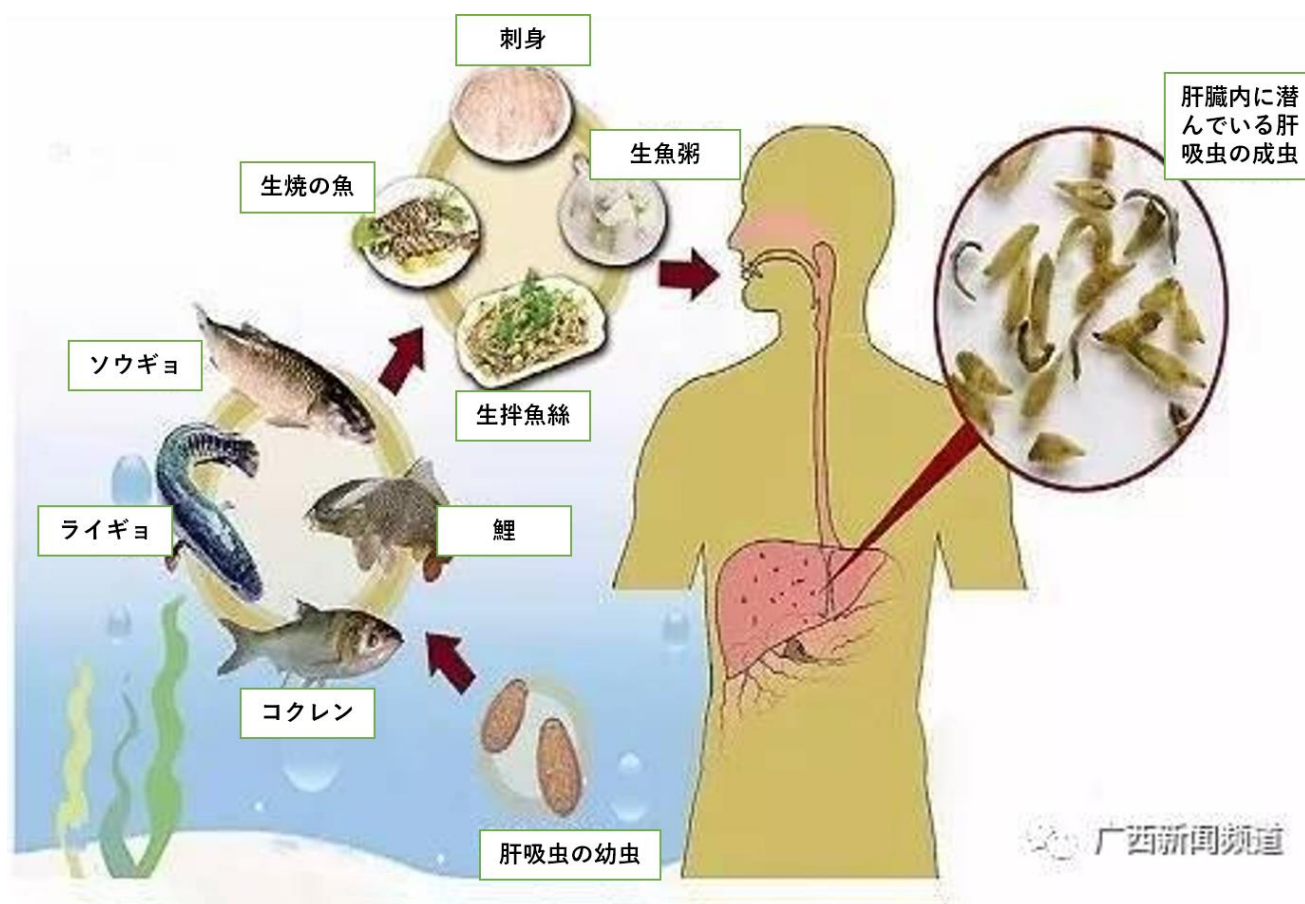
广西电视台

横県(宮本注: 広西チワン族自治区南寧市に属する)の魚生(刺身や生魚を使った料理や調味料を指す。特に、日本のサーモンサラダのような、刺身を使ったサラダが各地それぞれにあるようです。中国南方地区やシンガポール等では、**Yusheng**、**Yee sang**、或いは**Lo hei**と呼ばれたりしますが、料理のイメージを見るだけであれば『横県魚生』をそのままコピーして画像検索してみてください。色々バリエーションがあることが判りますよ。ここでは『魚生』をそのまま利用して翻訳します。)は、肝吸虫症(肝ジストマ症)に感染した患者の数が突出していることで有名になった。広西自治区は、肝吸虫症の高発生地区であるが、横県はそのトップにあり、横県六景鎮の肝吸虫症感染率は**70%**に達している。魚生を食べるとどのように肝吸虫症に感染するのか? 肝吸虫症に罹ったらどうすればよい? どのように駆除するのか?

魚生を使った料理は豊富にあり、美味しく、広東省、広西の両地方では、親しい友達との会食で供されるが、広西自治区においては、横県のそれは、『県料理』とも言われているほど有名で、横県の調理技術と飲食文化の最高レベルのもので、客人をもてなすのに最高のものとだとされている。広西の多くの地域では、魚生は親戚や友人の集まりやディナーゲストのもてなしにも不可欠なものとして使われるが、多くの家庭で頻りに家庭料理としても食されている。但し、肝吸虫症もまたそれと一緒についてくる。

肝吸虫はどのようにして人体に入るのか

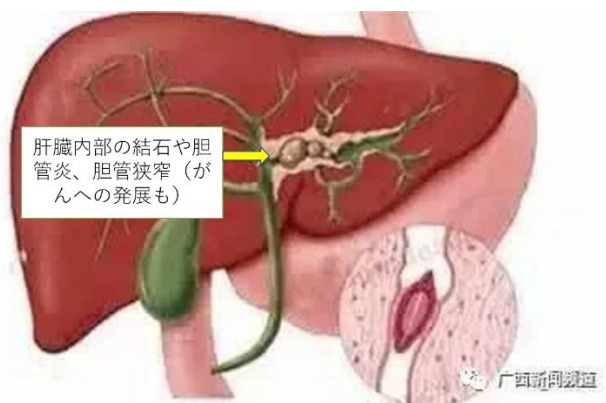
肝吸虫は、寄生虫の一種で、学名は『肝ジストマ (Clonorchis sinensis)』、淡水魚や淡水エビに寄生し、よく煮炊きされていない淡水魚や淡水エビを食べることで、肝吸虫症に感染しやすい。



肝吸虫症に感染した場合の症状とリスクは?

もし、感染した肝吸虫の数が少ない場合、感染は比較的軽いもので、これらの人の臨床上的症状もと

でも軽く、基本的には何らの感覚もない。臨床上見つかるのは、多くが慢性期になってのもので、患者の症状は、歳を経るにつれて徐々に表れてくる。一般的には、消化器系統の症状が多く、疲労感や上腹部の不快感、食欲不振、油の多いものを嫌う、消化不良、腹痛、下痢、肝臓廻りのかすかな痛み、眩暈等が常見される。重篤な感染者には、眩暈、やつれ、浮腫、貧血などが現れ、晩期には肝硬変や腹水が現れ、死に至ることも有る。子供や青少年が肝吸虫症に感染した場合、往々にして、臨床症状は重篤化し、致命率が比較的高くなる。消化器症状以外には、栄養不良や貧血、低タンパク血症、浮腫、肝腫大、発達障害や小人症等が現れることがある。



辛子や高濃度のバイチュウ（白酒）では肝吸虫を殺せない

魚生が好きな人の多くは、魚生を食べる際に辛子などの調味料があればいい、高アルコール度数のバイチュウ（白酒：稗や粟、コーリヤン等の雑穀からつくる蒸留酒、日本人にはマオタイが有名ですが、個人的には、54度の『五糧液』や『孔府家酒』、『劍南春』の方が好きです：笑）があれば殺虫も殺菌もできるから肝吸虫症を免れられると考えている様だが、実際にはこの認識は誤りだ。実験により、辛子やバイチュウを付着してみても、幾つかの幼虫はまだ生存し続けていることが明らかになっている。辛子やバイチュウなどの調味料は、短時間で幼虫を死滅させられないのだ。故に、淡水の魚生を極力食べぬように、注意してほしい。

WIKIPEDIA : (<https://en.wikipedia.org/wiki/Yusheng>)

Yusheng, yee sang or yuu sahng (Chinese: 魚生; pinyin: *yúshēng*; Pèh-ōe-jī: *hī-seⁿ or hū-siⁿ*), or **Prosperity Toss**, also known as **lo hei** (Cantonese for 撈起 or 撈起) is a Cantonese-style raw fish salad.

Attention Guangxi People! When Eating Yusheng Salad, Pay Attention to Liver Fluke. Baijiu (Chinese White Liquor) Cannot Kill Them

Sina Guangxi gx.sina.com.cn 2017-08-25 10:08 Guangxi TV station

Hengxian fish is so famous, as so many people are infected with liver fluke disease is also one of the worst. Guangxi is an area that has high incidence of clonorchiasis; Heng county is the worst spot and clonorchiasis infection ratio at Liuqing town of Hen county has reached 70%. How will eating yusheng infect with clonorchiasis? What is clonorchiasis? How to exterminate them?

There are lots of Yusheng ingredients. Guangdong and Guangxi, these areas are using this as dinner dish for intimate friends and relatives, at Guangxi, Heng county's yusheng is so delicious that the county's "county dish", which represents Hen county's cooking technology and the highest level of food culture there and the highest specifications of receiving the guests.

How does liver fluke invade the human body?

The liver fluke is a kind of parasites, of which scientific name is "Clonorchis sinensis", it is parasitic in freshwater fishes and/or shrimp, so easy to infect on the clonorchiasis.

<< Picture 1 >>

What are the symptoms and risks after infection with liver fluke disease?

If the number of infected liver fluke is relatively small, the infection is relatively light, then these people's clinical symptoms will be very light, or, basically no feeling.

Clinically we can see the case is mostly at chronic phase, the patient's symptoms appear several years after their infection. Generally, the symptoms appear on gastrointestinal system, and other symptoms are fatigue, epigastric discomfort, loss of appetite, tired greasy, indigestion, abdominal pain, Liver area pain, dizziness and so on. Symptoms for the severe infected cases are dizziness, weight loss, swelling and anemia, etc., which, at late period, can cause cirrhosis, ascites, and even death. Children and adolescents, after infected with *Clonorchis sinensis*, their clinical performance will be often heavier, CFR will be higher. In addition to gastrointestinal symptoms, there are often malnutrition, anemia, hypoproteinemia, edema, hepatomegaly and developmental disorders, as well as dwarfism.

<< Picture 2 >>

Mustard and Baijiu cannot kill the parasites

A lot of people who love to eat Yusheng think that drinking Baijiu (Chinese high-alcohol wine) and dipping in mustard will be OK for liver fluke disease prevention by both effects of insecticide and sterilization. In fact, this is a wrong understanding. Experimental results show that several groups of experimental metacercariae are still alive, even though they are dipped in mustard or liquor. In the short term is simply impossible to kill the larvae. Therefore, people should know this and try to avoid eating the freshwater yusheng.

About Yusheng:

Wikipedia (<https://en.wikipedia.org/wiki/Yusheng>)

Yusheng, yee sang or yuu sahng (Chinese: 魚生; pinyin: yúshēng; Pèh-ōe-jī: hî-seⁿ or hû-siⁿ), or Prosperity Toss, also known as lo hei (Cantonese for 撈起 or 捞起) is a Cantonese-style raw fish salad.

<http://gx.sina.com.cn/news/gx/2017-08-25/detail-ifykkfas7800451.shtml>

..... 以下是中国語原文

广西人注意了！吃鱼生小心肝吸虫 喝白酒也杀不死

新浪广西 gx.sina.com.cn 2017-08-25 10:08 广西电视台

横县鱼生天下闻名，因此而感染肝吸虫病的人也是数一数二。广西是肝吸虫病的高发地区，而横县则名列榜首，横县六景镇肝吸虫感染率高达 70%。吃鱼生怎么就感染上肝吸虫病了？患上了肝吸虫病怎么办？如何驱虫呢？

鱼生配料丰富，味道鲜美，两广的很多地方都以吃鱼生为宴请亲朋好友的一道美食，在广西，横县鱼生更是家喻户晓，被称作横县的“县菜”，它代表着横县的烹饪技术和饮食文化的最高水准、接待客人的最高规格。在广西很多地区，吃鱼生不仅仅成为亲友相聚、宴请宾朋的必点佳肴，也是很多家庭平常里不可或缺的一道美味家常菜。但肝吸虫病也跟着来了。

肝吸虫如何侵入人体

肝吸虫是一种寄生虫，学名“华支睾吸虫”，它依附在淡水鱼和淡水虾身上，当人吃了没有煮熟的淡水鱼或者淡水虾，就容易感染上的肝吸虫病。

<<图 1>>

感染肝吸虫病后有哪些症状和危害

如果感染的肝吸虫数量比较少，感染比较轻，那么这些人在临床上的症状也很轻，基本上没有什么感觉。临床上见到的病例多为慢性期，患者的症状往往经过几年才逐渐出现，一般以消化系统的症状为主，疲乏、上腹不适、食欲不振、厌油腻、消化不良、腹痛、腹浮、肝区隐痛、头晕等较为常见。严重感染者伴有头晕、消瘦、浮肿和贫血等，在晚期可造成肝硬化、腹水，甚至死亡。儿童和青少年感染华支睾吸虫后，临床表现往往较重，死亡率较高。除消化道症状外，常有营养不良、贫血、低蛋白血症、浮肿、肝肿大和发育障碍，以至出现侏儒症。

<<图 2>>

芥末和高度白酒并不能杀死寄生虫

不少爱吃鱼生的人认为吃鱼生时只要蘸芥末等调料，喝高度白酒既能杀虫又消菌，就可以避免患上肝吸虫病，其实这是个错误的认识，实验结果证明，沾上芥末和高度白酒以后，几组实验的囊蚴都还存活，芥末或者是白酒等调味品，在短期内是根本不可能杀死幼虫的。所以提醒大家注意，尽量不要吃淡水的鱼生。