

(中国乙22)
梅毒 発生推移

発表：2017年10月12日衛生計生委

作成：2017年10月13日

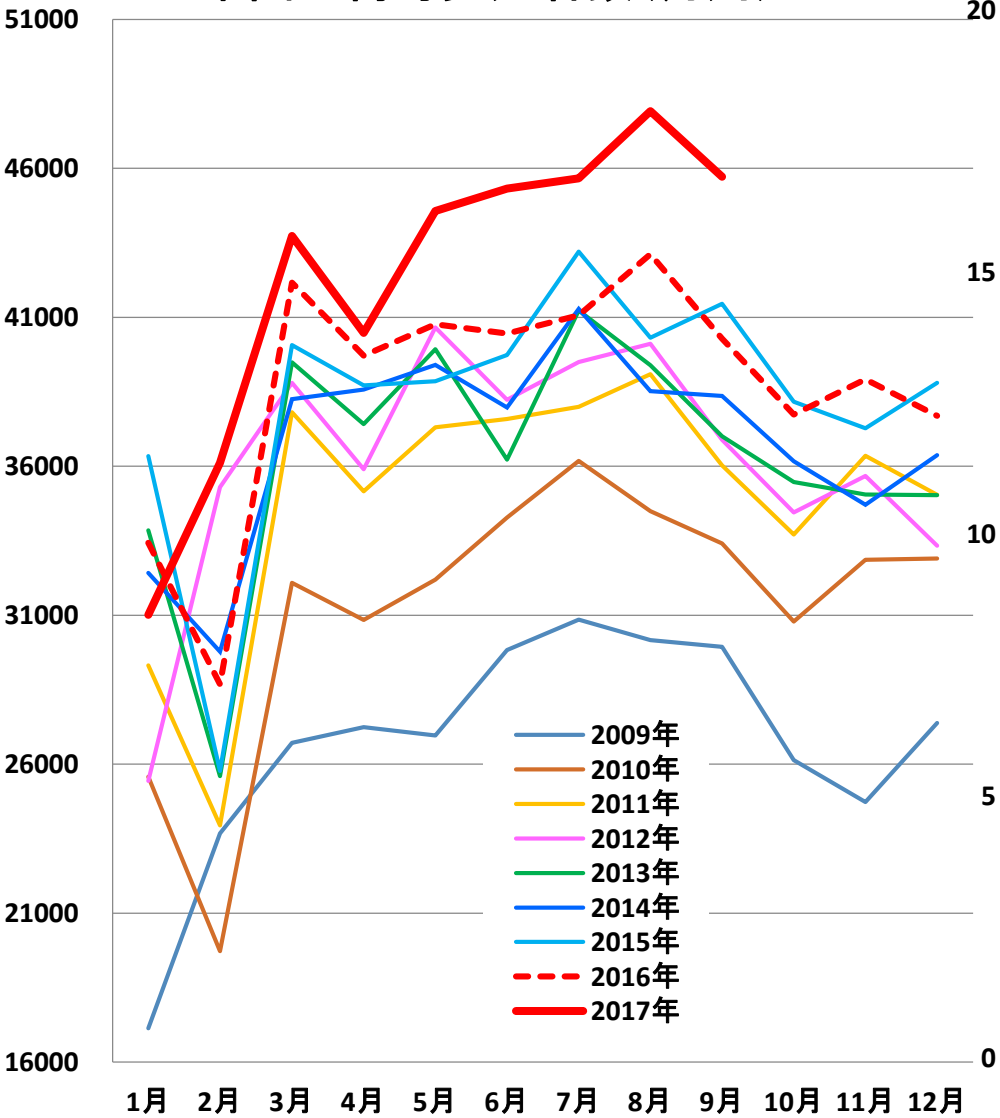
日中医療衛生情報研究所

梅毒

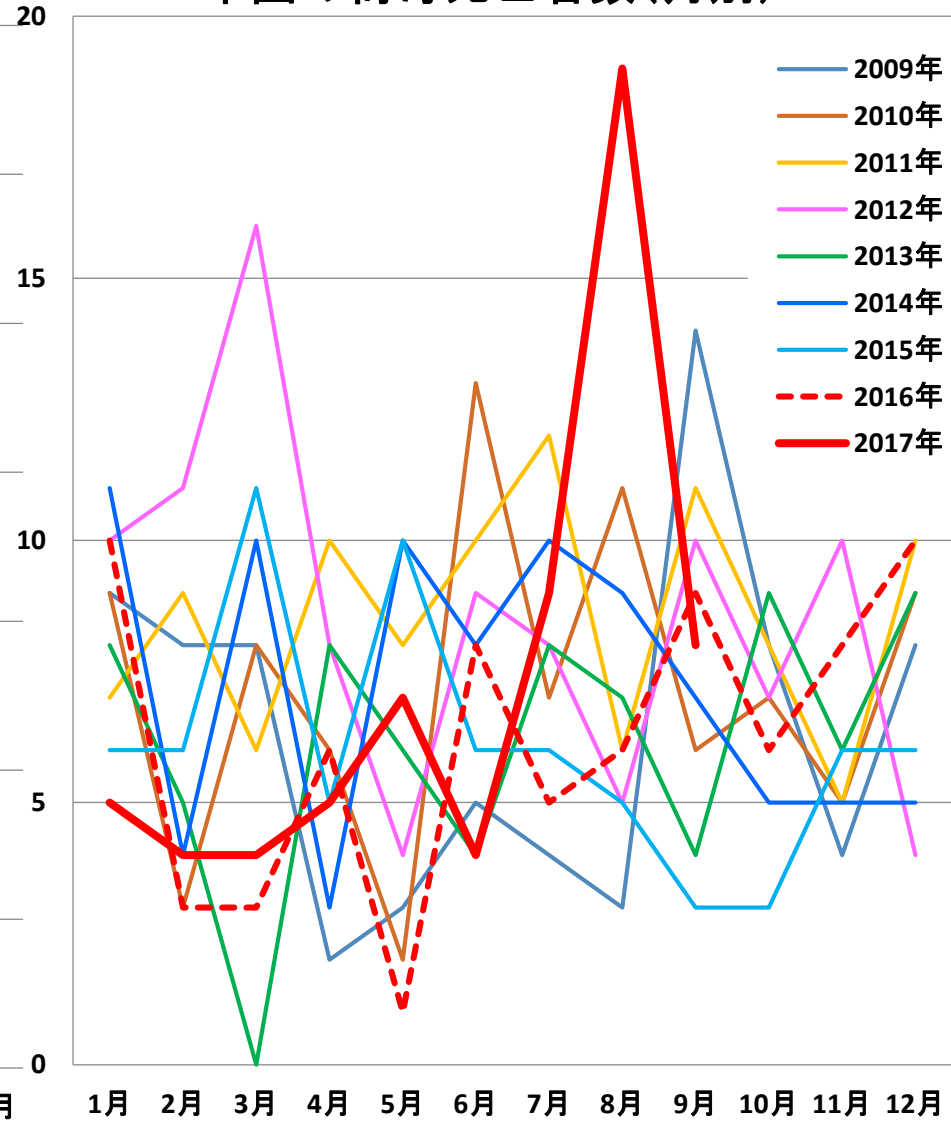
- 中国の梅毒の特徴は、
 1. 毎年数十万人の患者が出ており、毎年増加の傾向
 2. 月別では、
毎年2月に発症者数が底を打ち夏場に増え、
秋口に一旦減少後に12月に小さなピーク
 3. 2015年は、433,974人となったが、
2016年は、438,199人に

乙22：梅毒

中国の梅毒発症者数(月別)

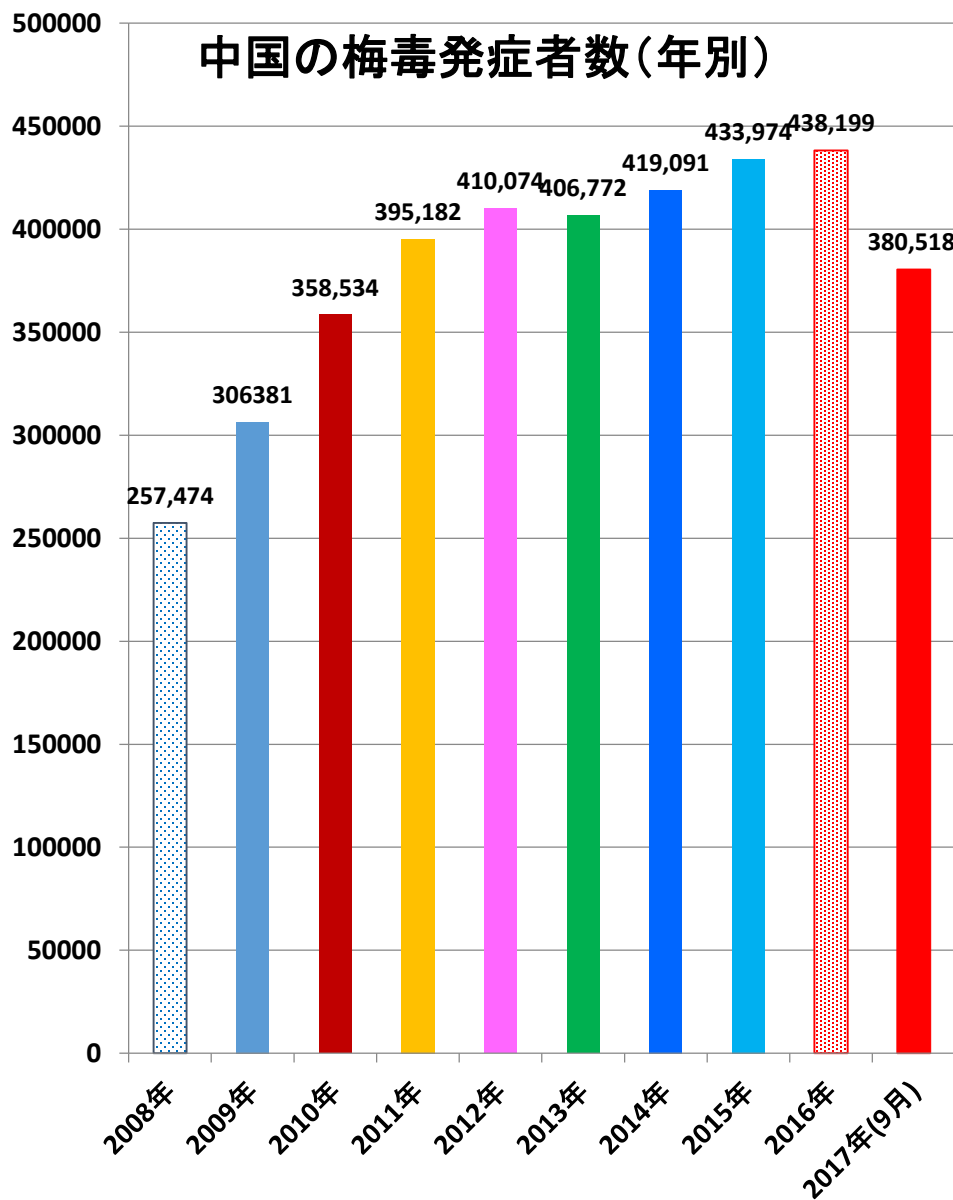


中国の梅毒死亡者数(月別)



乙22：梅毒

中国の梅毒発症者数(年別)



中国の梅毒死亡者数(年別)

