

# (中国乙21) 淋病 発生推移

発表：2017年12月12日衛生計生委

作成：2017年12月15日

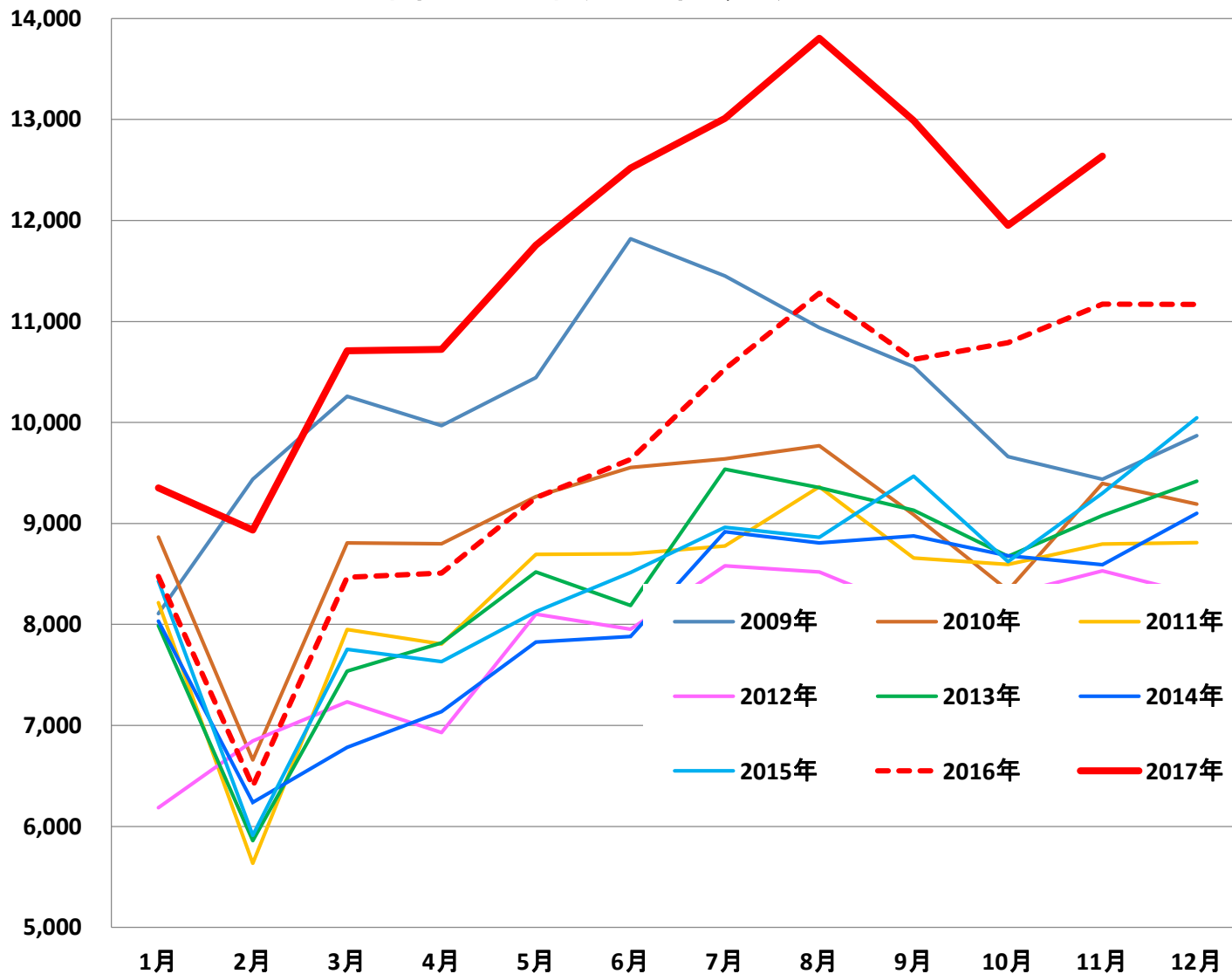
日中医療衛生情報研究所

# 淋病

- 中国の淋病は、月別に見ると2月が底になっているが、それ以外に特徴があまりないものの毎月数千人の患者が出ている。年別には9万~10万人の患者が出ている。
- 2015年は、105,545人、
- 2016年は、115,024人（前年比15%増）となり、2010年来の最高値となった。

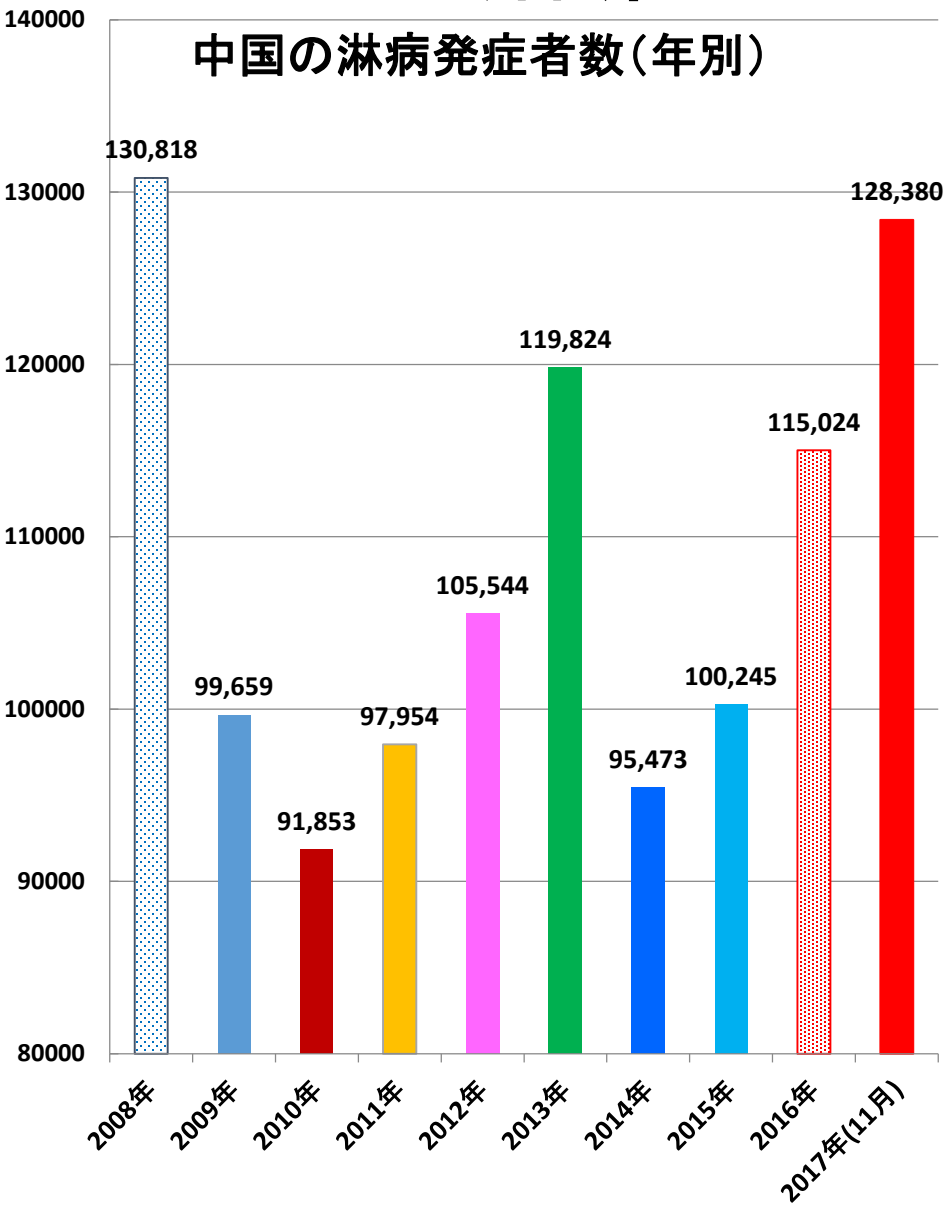
# 乙21：淋病

## 中国の淋病発症者数(月別)



# 乙21：淋病

## 中国の淋病発症者数(年別)



## 中国の淋病死亡者数(年別)

