

# (中国乙13) 肺結核発生推移

発表：2018年02月12日衛生計生委

作成：2018年02月14日

日中医療衛生情報研究所

# 肺結核

- 肺結核患者発生数：

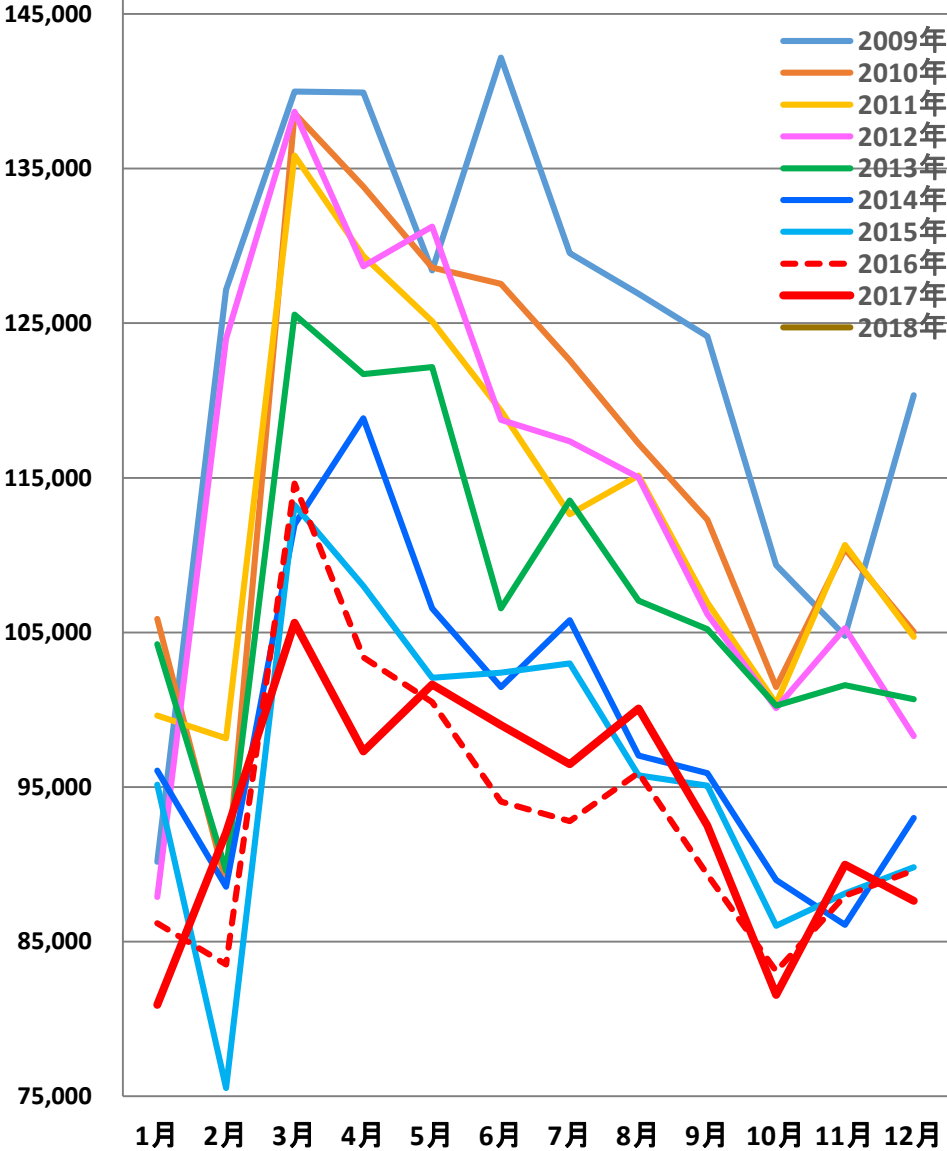
- 1) 季節的には2月に一旦底を打ちその後増えるが、目立つような季節的変動はない。
- 2) 2008年の117万人から毎年数万人ずつ減少傾向に（当局がそのように見せたいのか、3~4十万人が毎年年報発表の際に突然消失している）
- 3) 2016年は、発症者数83万人、死者数2465人  
月々累計では、発症者数112万人、死者数1863人。

- 死亡者数：

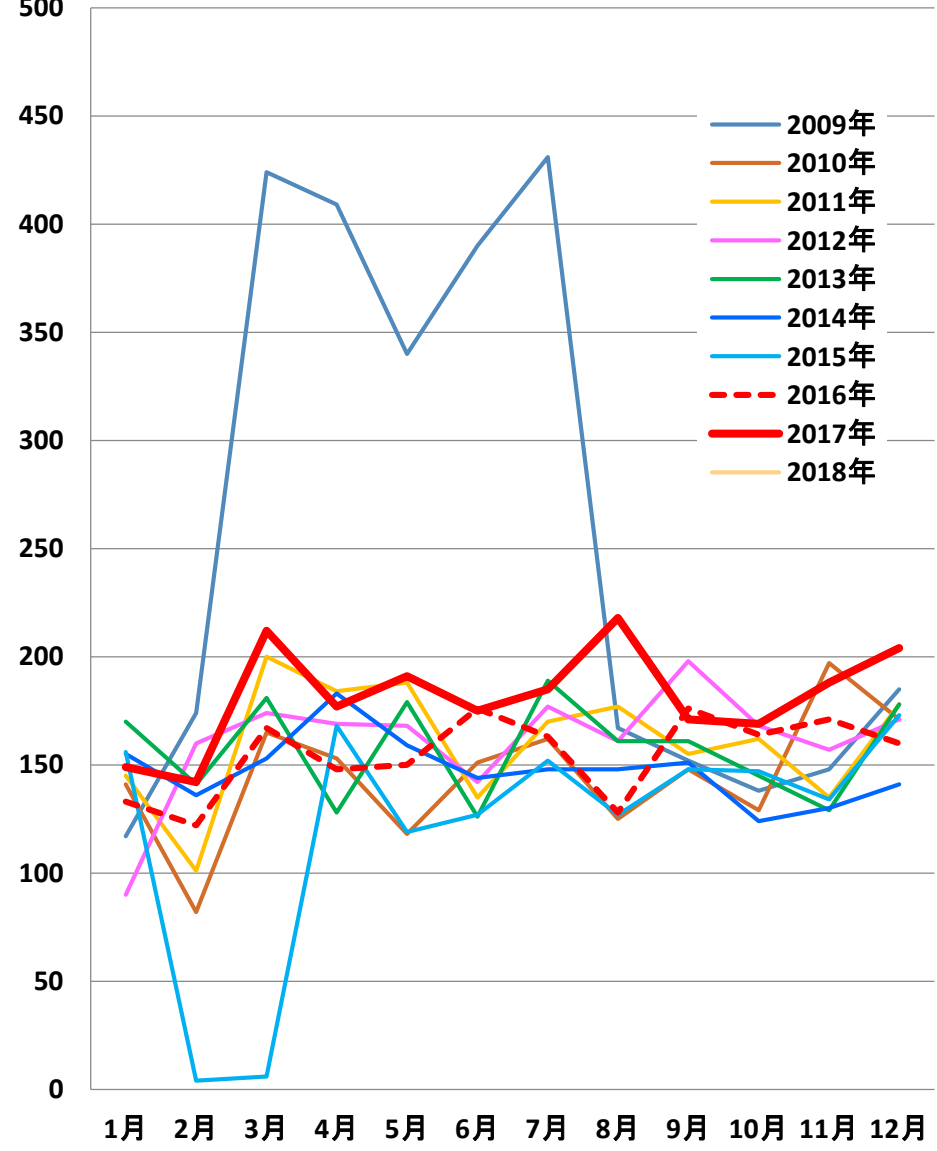
毎年年報発表の際に、  
数百~1200人突如増えていることが特徴

# 乙13：肺結核

## 中国の肺結核発症者数(月別)

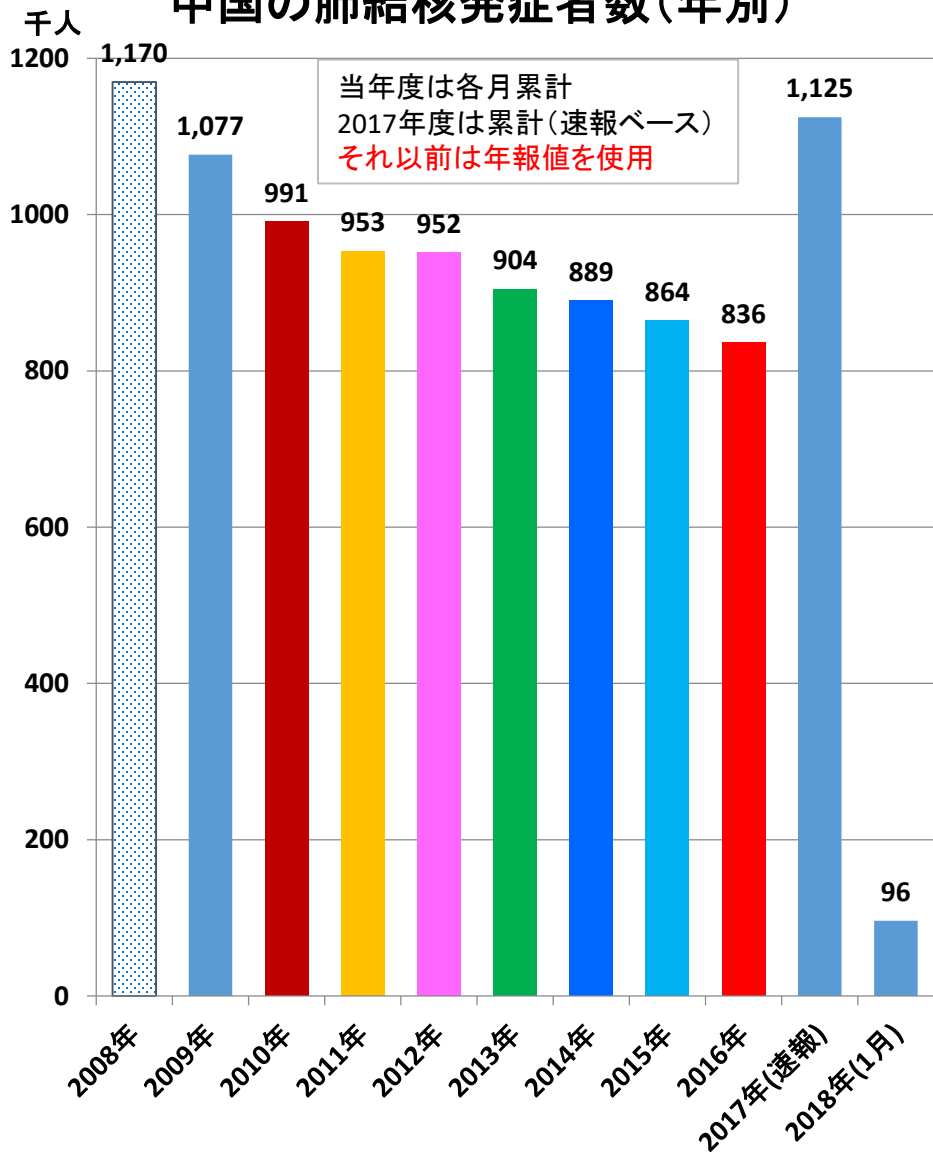


## 中国の肺結核死亡者数(月別)



# 乙13：肺結核

## 中国の肺結核発症者数(年別)



## 中国の肺結核死亡者数(年別)

