

(中国乙08)
狂犬病発生推移
= 2021年11月度 =

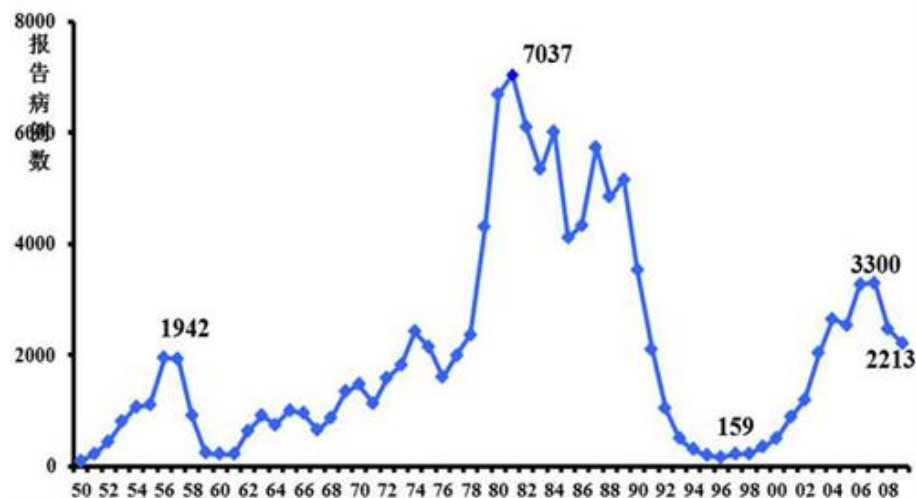
発表:2021年12月24日衛生健康委

作成:2021年12月25日
日中医療衛生情報研究所

狂犬病：過去に三つのピーク

①1950年代中期 ②1980年代初期 ③2000年代初期

- 最初のピーク期は、20世紀50年代中期：
1942人の死亡を報告(1956年)
- 第二のピーク期は、20世紀80年代初期：
7037人の死亡を報告(1981年)
- 第三のピーク期は、21世紀初頭の00年代後半：
3300人の死亡を報告(2007年)



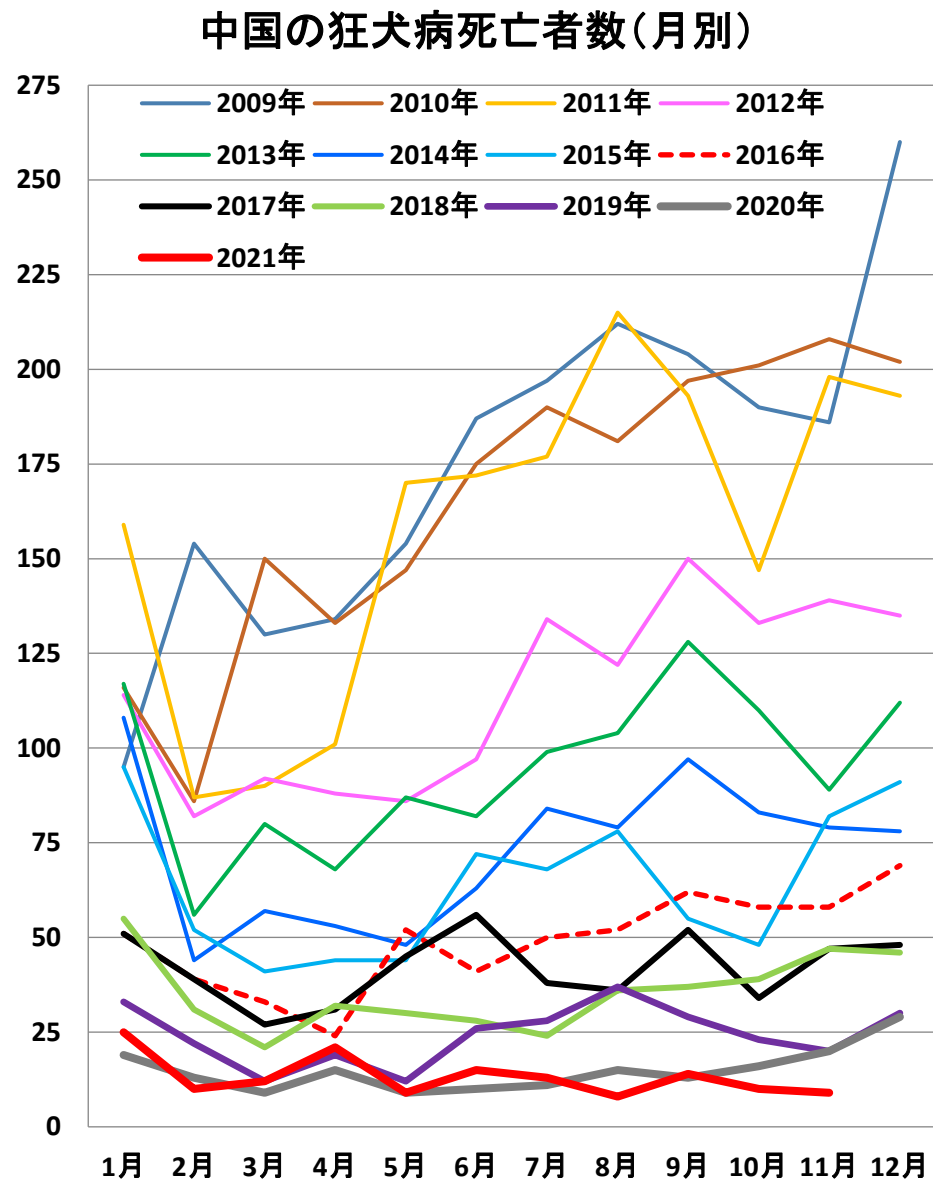
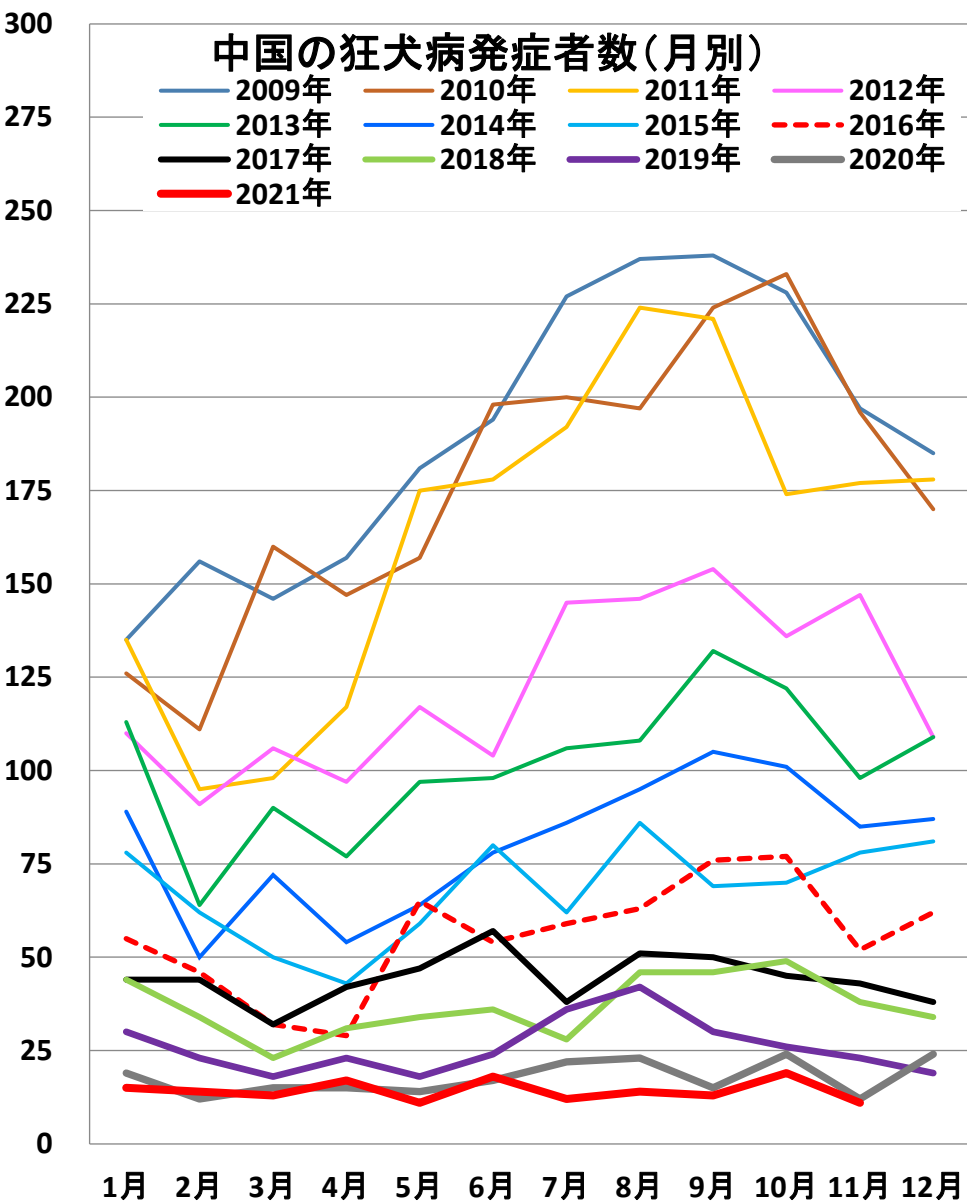
狂犬病：第三ピーク以後の状況

- 第三のピーク期は、21世紀初頭の00年代後半：
3300人の死亡を報告（2007年）
- その後**2017年末まで、10年連続で減少傾向**

年度	患者数	死者数
• 2015年	801人	744人
• 2016年	644人	592人
• 2017年	516人	502人
• 2018年	422人	410人
• 2019年	290人	276人
• 2020年	202人	188人

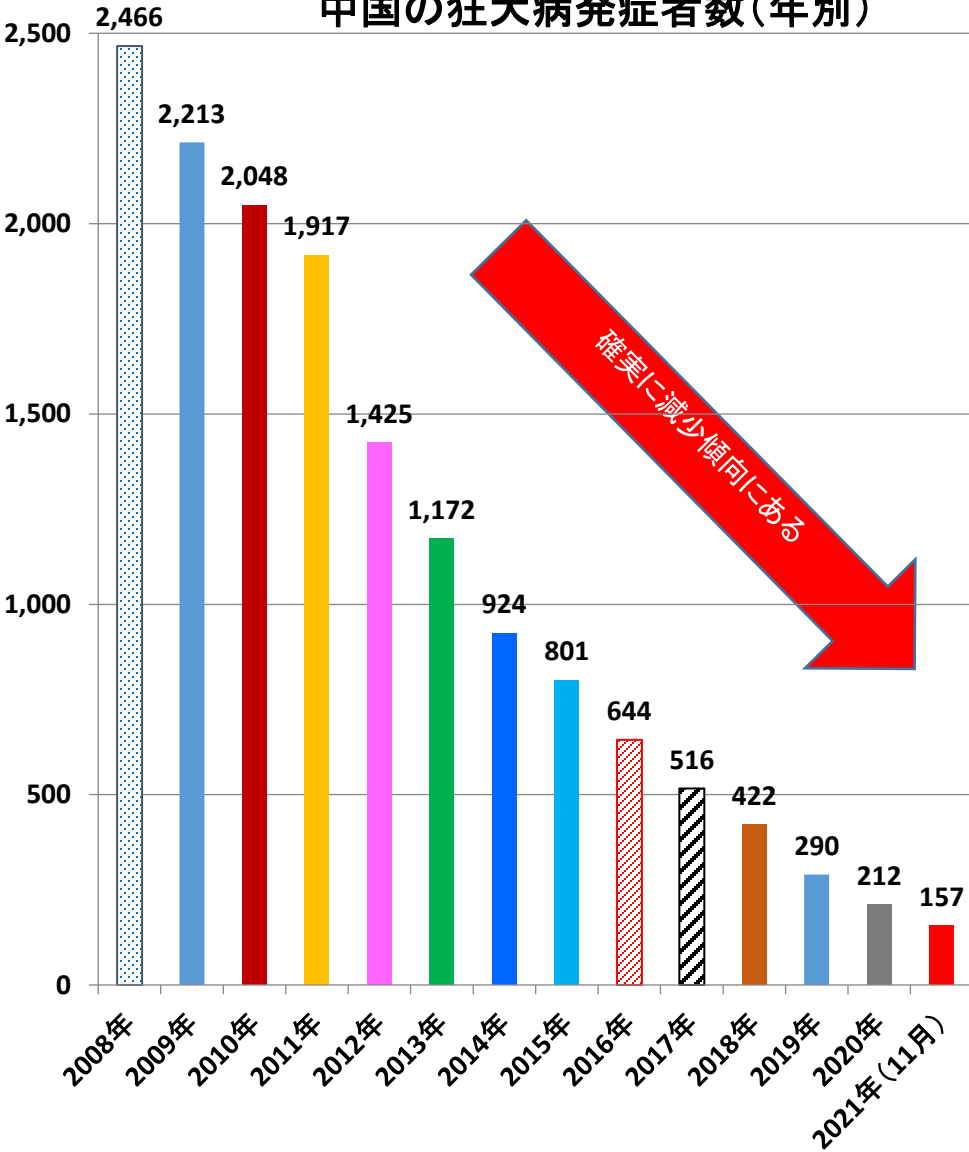
＜宮本の疑問＞
致命率100%という
狂犬病なのに、、、
4年間の
患者数計は2383人
死亡数計は2248人
↓↓
135人が生存??

乙08：狂犬病



乙08：狂犬病

中国の狂犬病発症者数(年別)



中国の狂犬病死亡者数(年別)

