

(中国乙14)
腸チフスパラチフス発生推移
= 2022年06月度 =

発表: 2022年07月29日 衛生健康委

作成: 2022年08月18日
日中医療衛生情報研究所

腸チフス・パラチフス

1) 4月ごろから患者が増加、夏場にそのピークを迎え、秋口にかけて減少する。

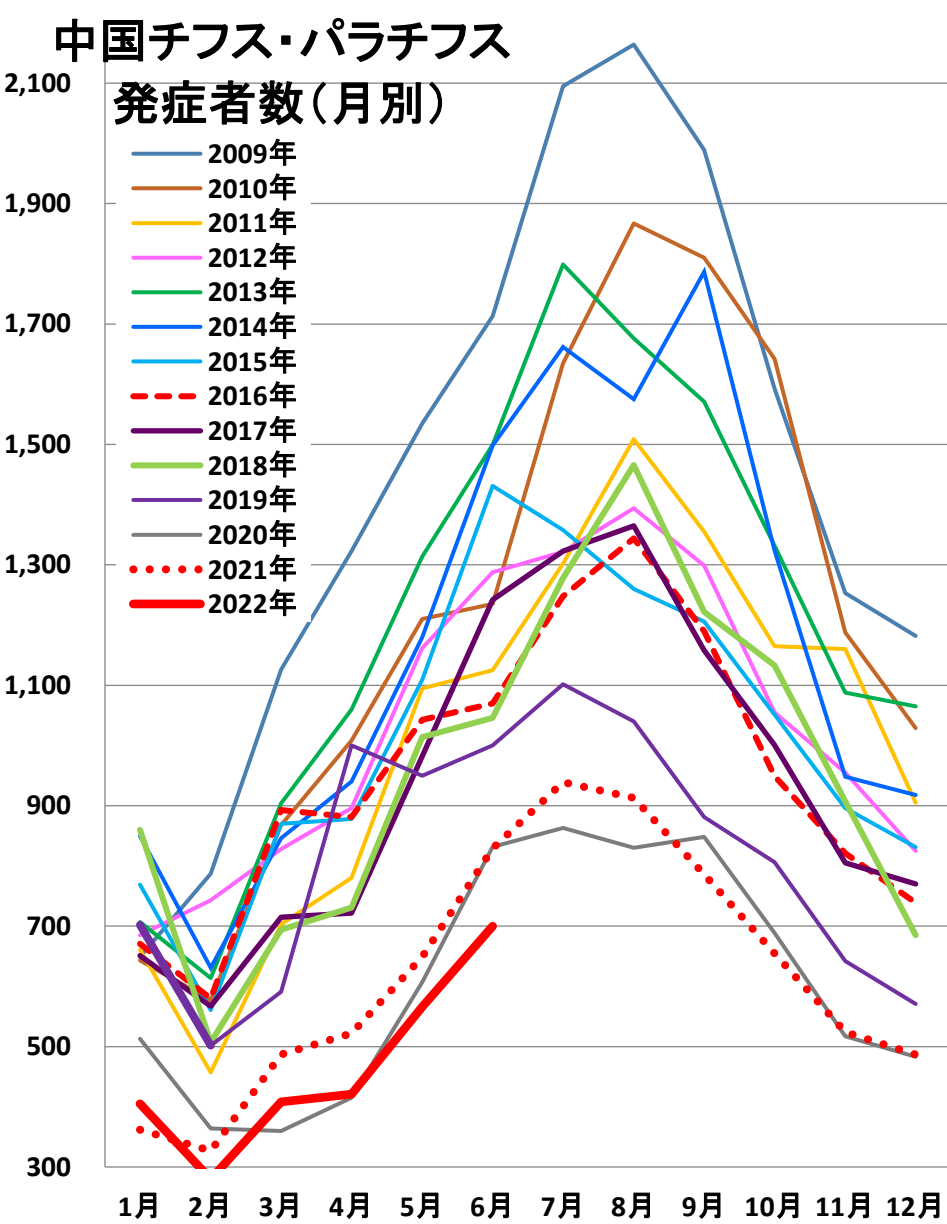
2) 年度別患者数は、12000～16000人の間を推移。

- 2015年の年間発症者数は11,637人、
- 2016年は10,899人、
- 2017年は10,791人、
- 2018年は10,843人と増加。
- 四年連続で患者数が減少していたが五年目にして増加に転じたことになる
- 2019年は9,274人と減った形(前年比98%)となった。
- 2020年は7,011人と減った(前比76%)が、コロナの影響？
- 2021年は7,244人に増加

乙14：腸チフス・パラチフス

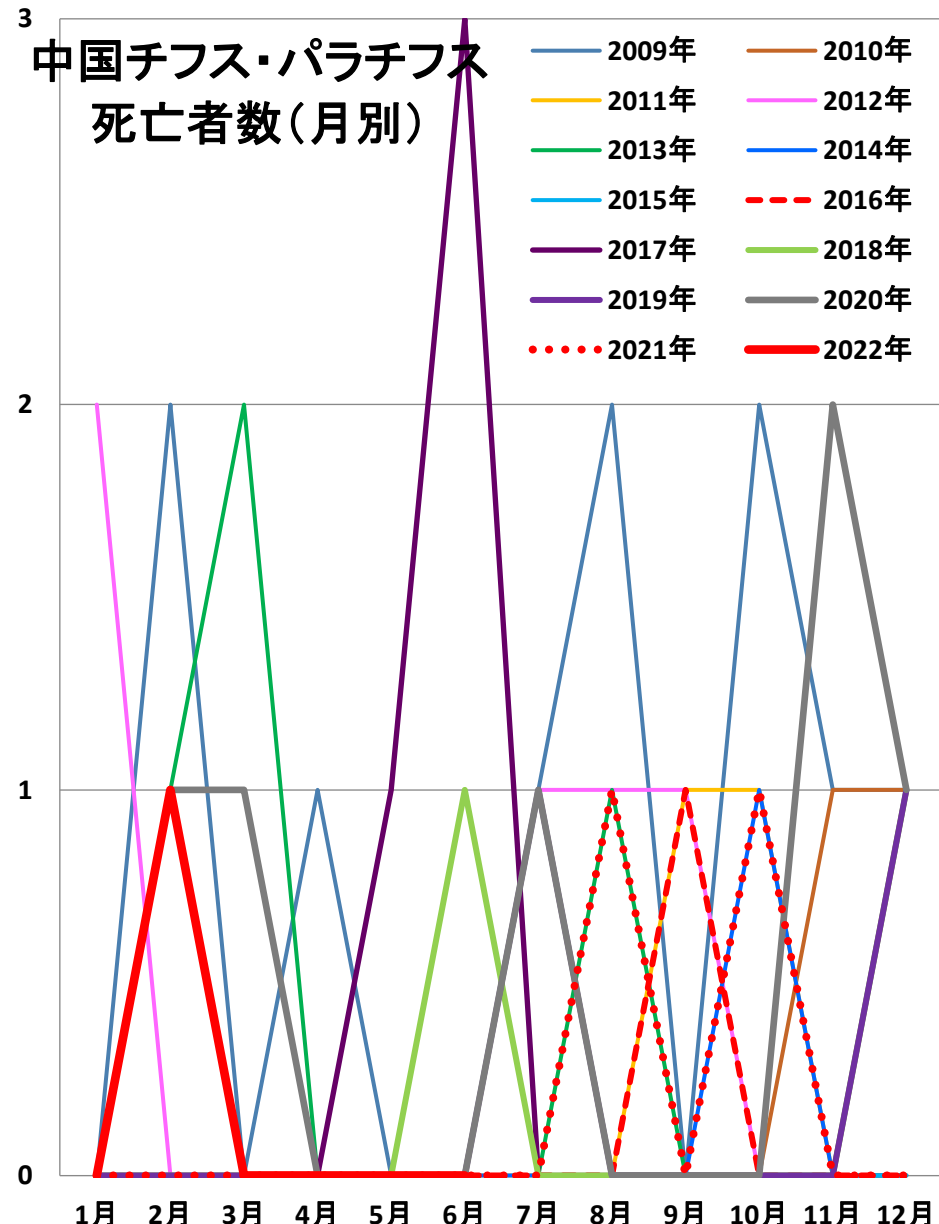
中国チフス・パラチフス

発症者数(月別)



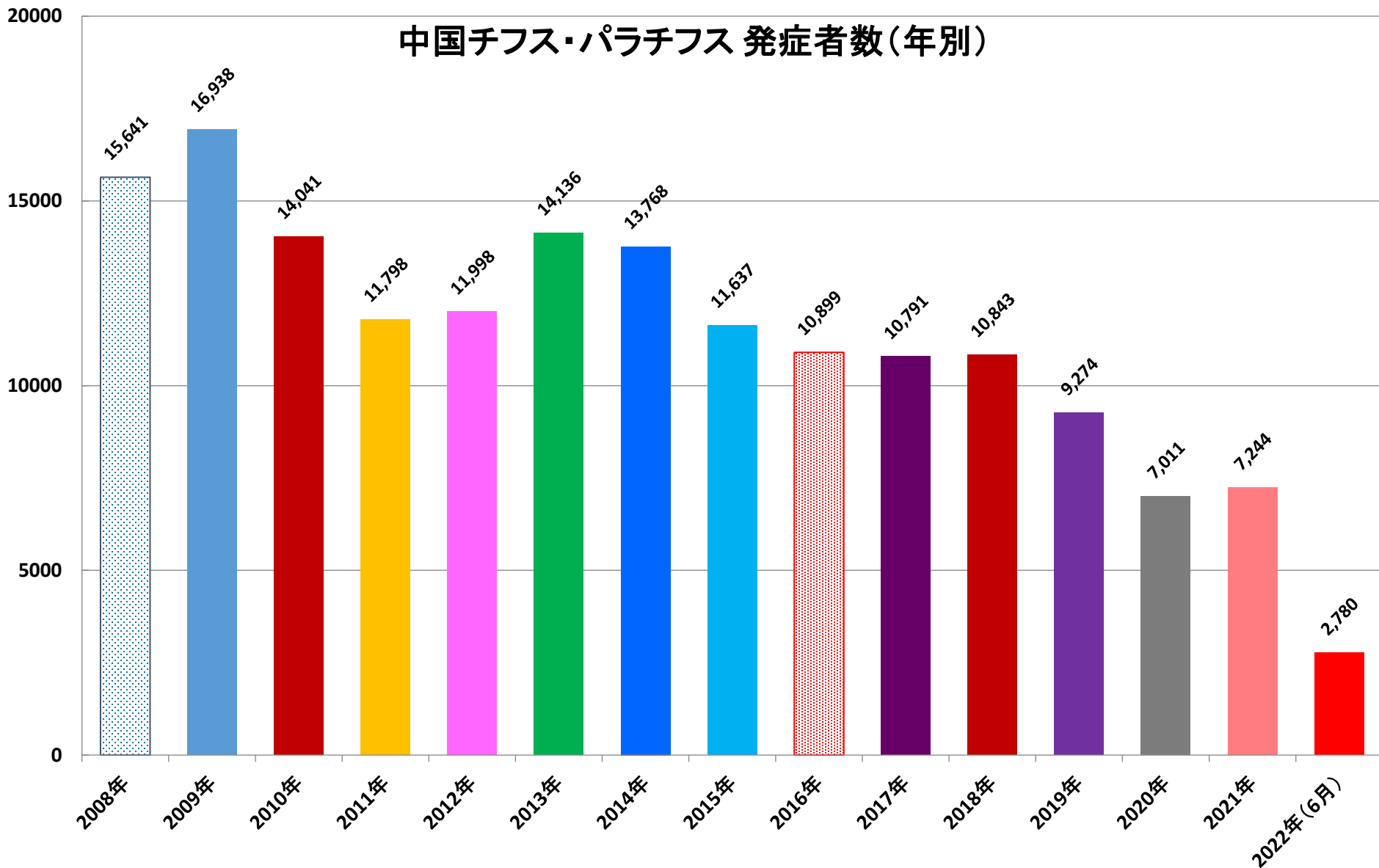
中国チフス・パラチフス

死亡者数(月別)



乙14：腸チフス・パラチフス(年度別)

中国チフス・パラチフス 発症者数(年別)



乙14：腸チフス・パラチフス(年度別)

中国チフス・パラチフス 死亡者数(年別)

