

(中国乙13)
肺結核発生推移
= 2022年10月度 =

発表：2022年12月01日天津CDC

作成：2022年12月26日
日中医療衛生情報研究所

肺結核

- 肺結核患者発生数：

- 1) 季節的には2月に一旦底を打ちその後増えるが、目立つような季節的変動はない。
- 2) 2008年の117万人から毎年数万人ずつ減少傾向に（当局がそのように見せたいのか、**3~4十万人が毎年年報発表の際に突然消失している**）
- 3) **2018年は、発症者数82万人、死者数3149人**
月報累計では、発症者数111万人、死者数2236人。
⇒ 発症者数は30万人減、死者数は1000人近く増加
年末の患者減・死者増の状況は毎年同様

肺結核

- 肺結核患者発生数:

4) 2019年は775,764人(死者2,990人)

5) 2020年は670,538人(死者1,919人)

コロナとの相関関係は？

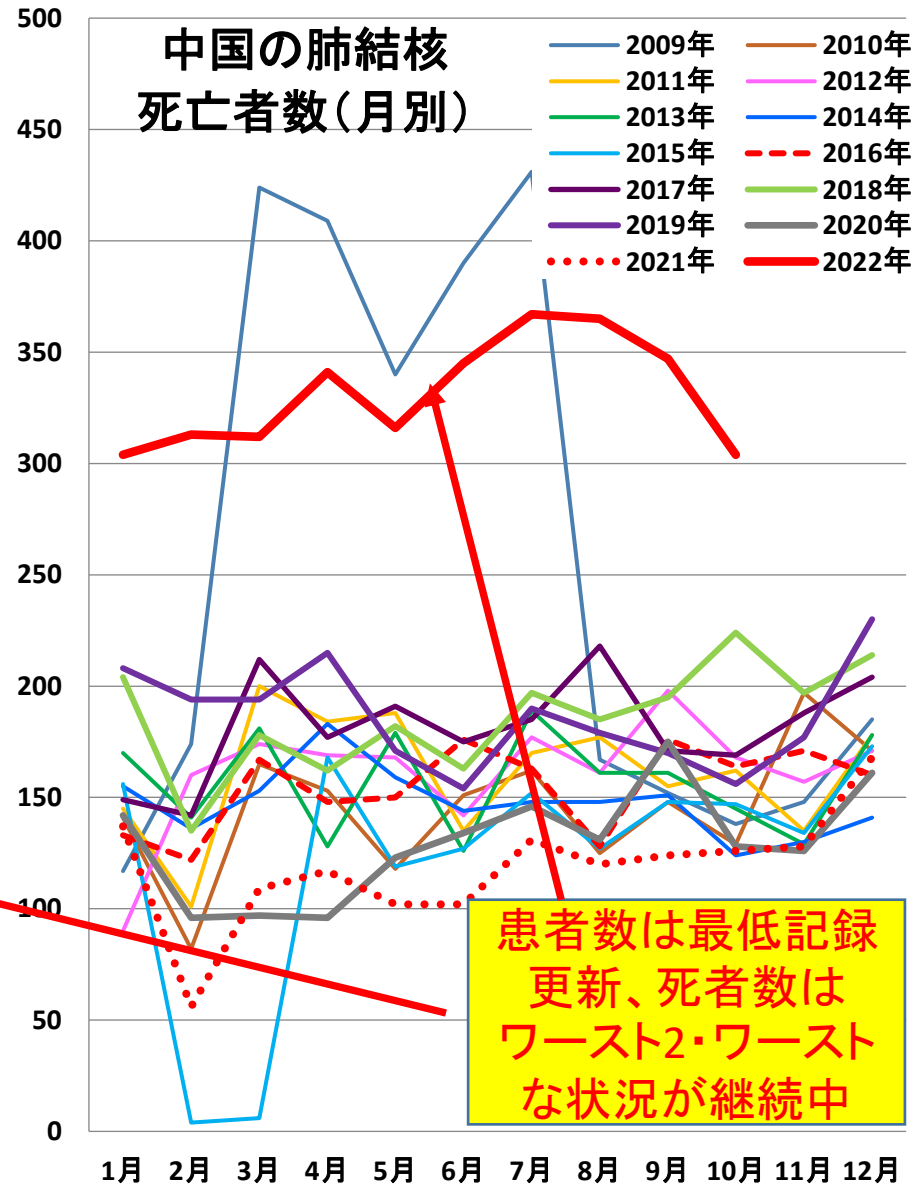
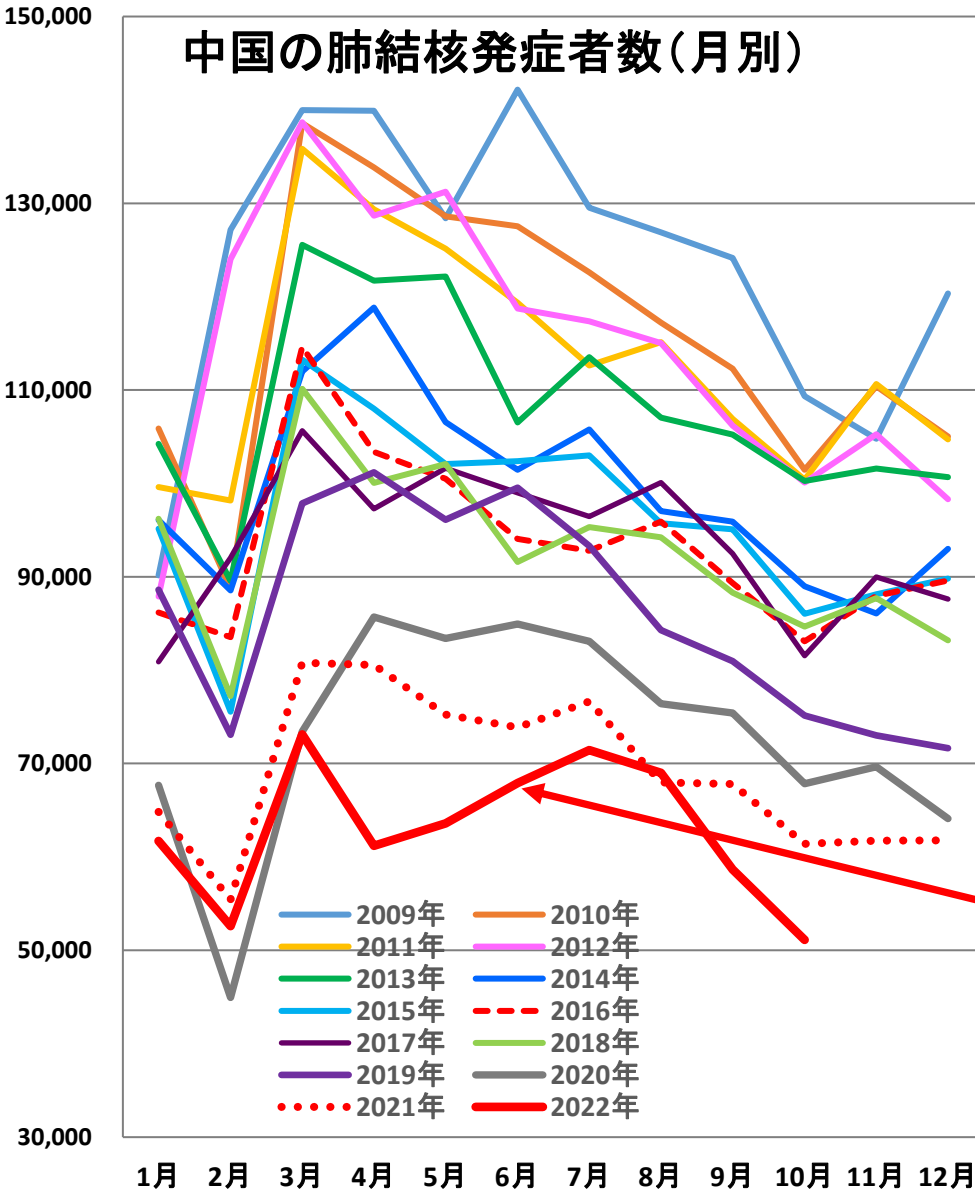
- 死亡者数:

毎年年報発表の際に、

数百～1200人突如増えていることが特徴

2020年も364人増えていた。

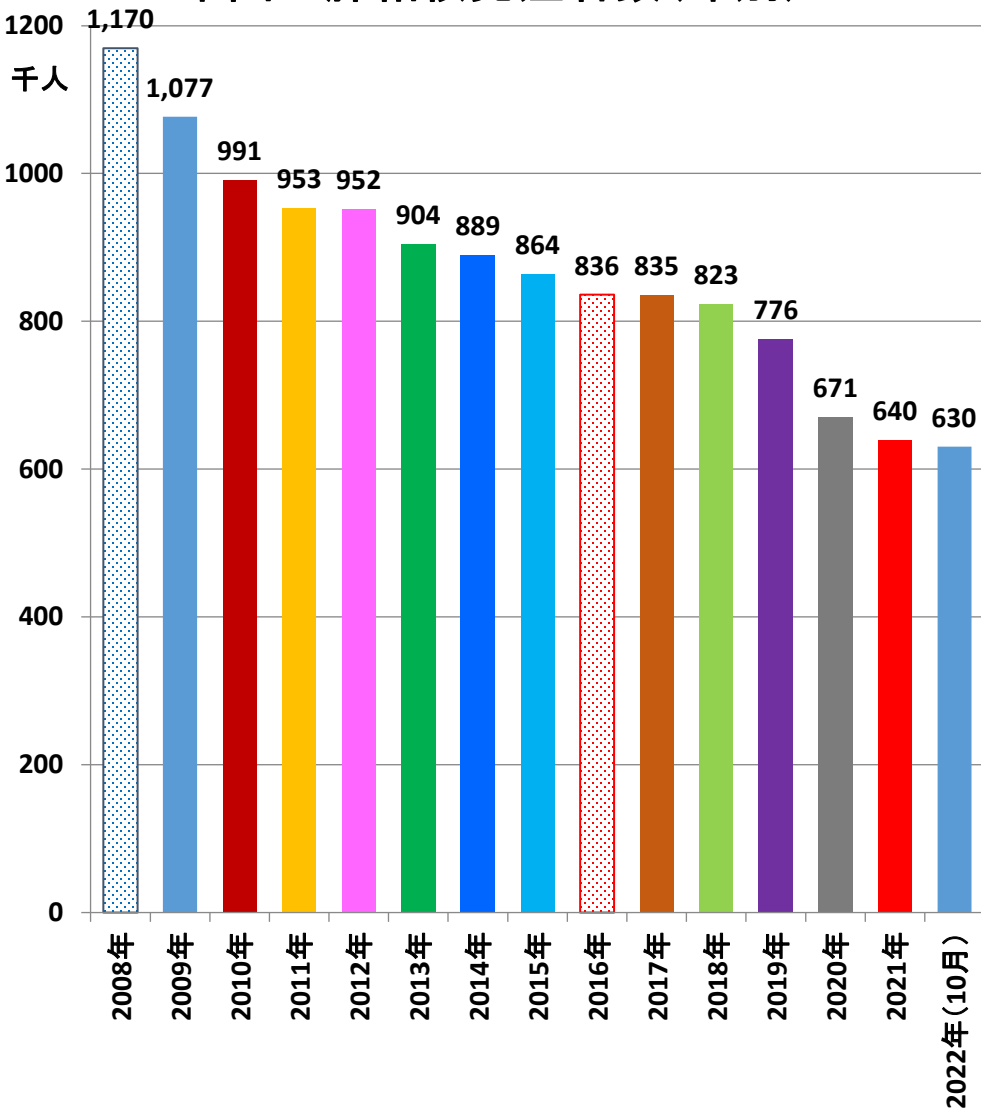
乙13：肺結核



患者数は最低記録更新、死者数はワースト2・ワーストな状況が継続中

乙13：肺結核

中国の肺結核発症者数(年別)



中国の肺結核死亡者数(年別)

