

(中国乙08)
狂犬病発生推移
= 2022年12月度 =

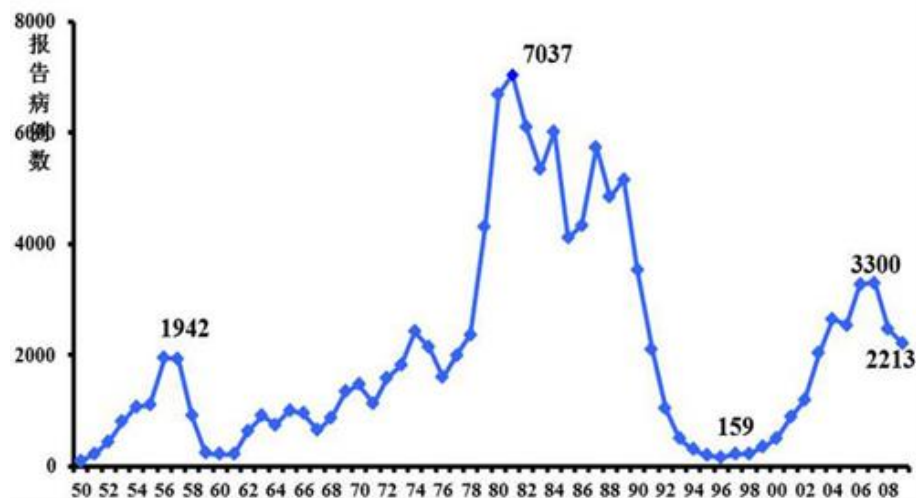
発表:2023年01月29日天津CDC

作成:2023年01月31日
日中医療衛生情報研究所

狂犬病：過去に三つのピーク

①1950年代中期 ②1980年代初期 ③2000年代初期

- 最初のピーク期は、20世紀50年代中期：
1942人の死亡を報告(1956年)
- 第二のピーク期は、20世紀80年代初期：
7037人の死亡を報告(1981年)
- 第三のピーク期は、21世紀初頭の00年代後半：
3300人の死亡を報告(2007年)



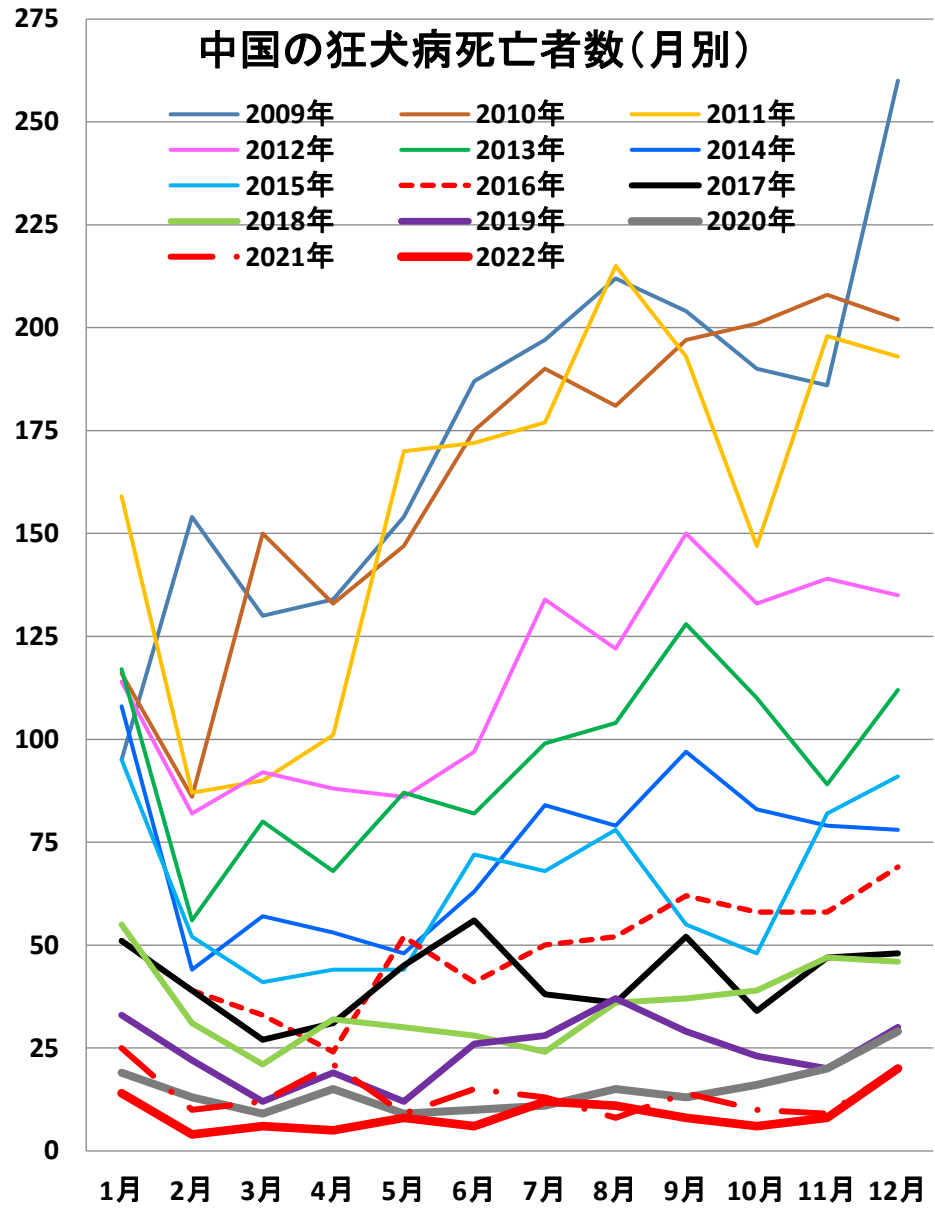
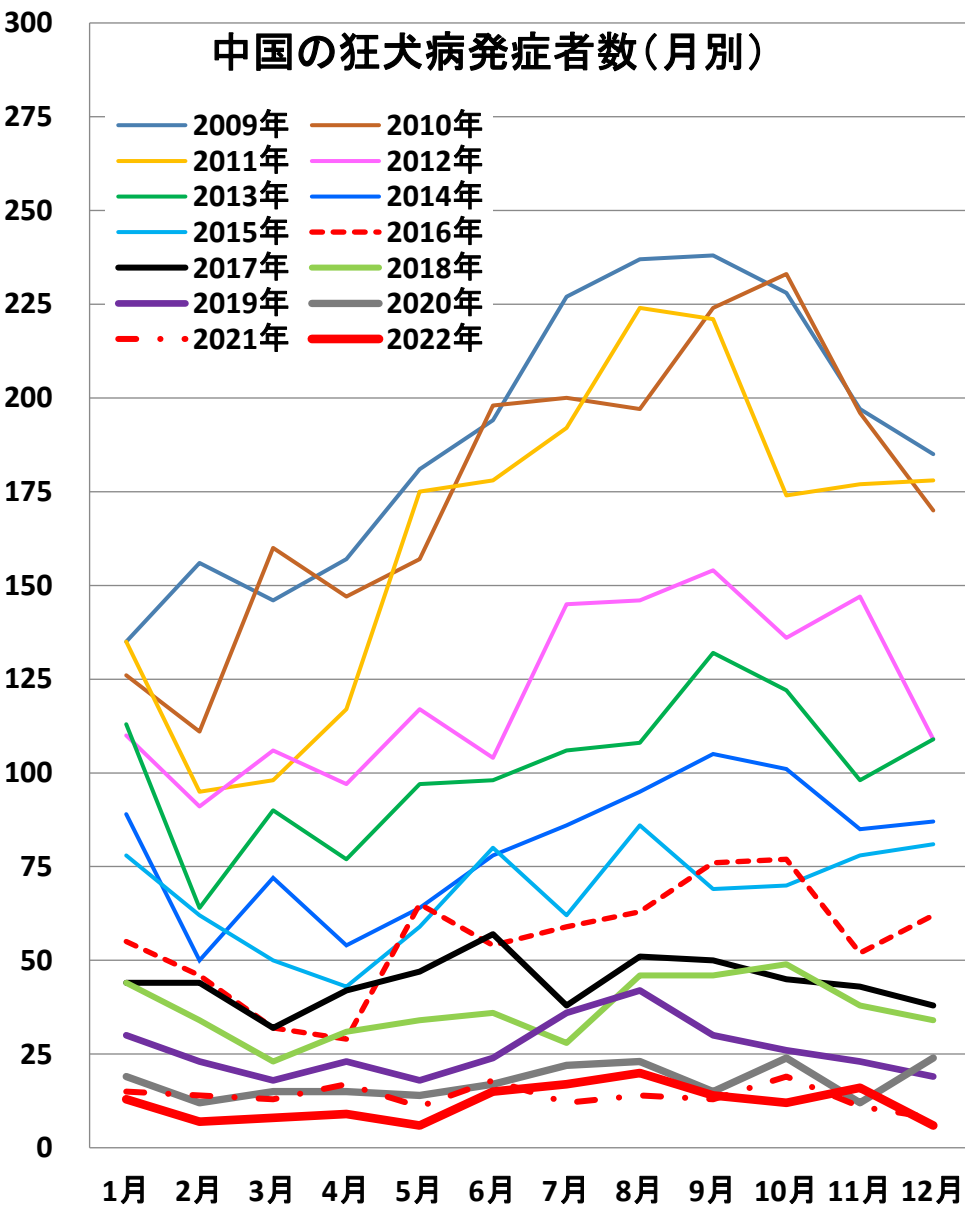
狂犬病：第三ピーク以後の状況

- 第三のピーク期は、21世紀初頭の00年代後半：
3300人の死亡を報告（2007年）
- その後**2017年末まで、10年連続で減少傾向**

| 年度 | 患者数 | 死者数 |
|---------|------|------|
| • 2015年 | 801人 | 744人 |
| • 2016年 | 644人 | 592人 |
| • 2017年 | 516人 | 502人 |
| • 2018年 | 422人 | 410人 |
| • 2019年 | 290人 | 276人 |
| • 2020年 | 202人 | 188人 |
| • 2021年 | 157人 | 150人 |

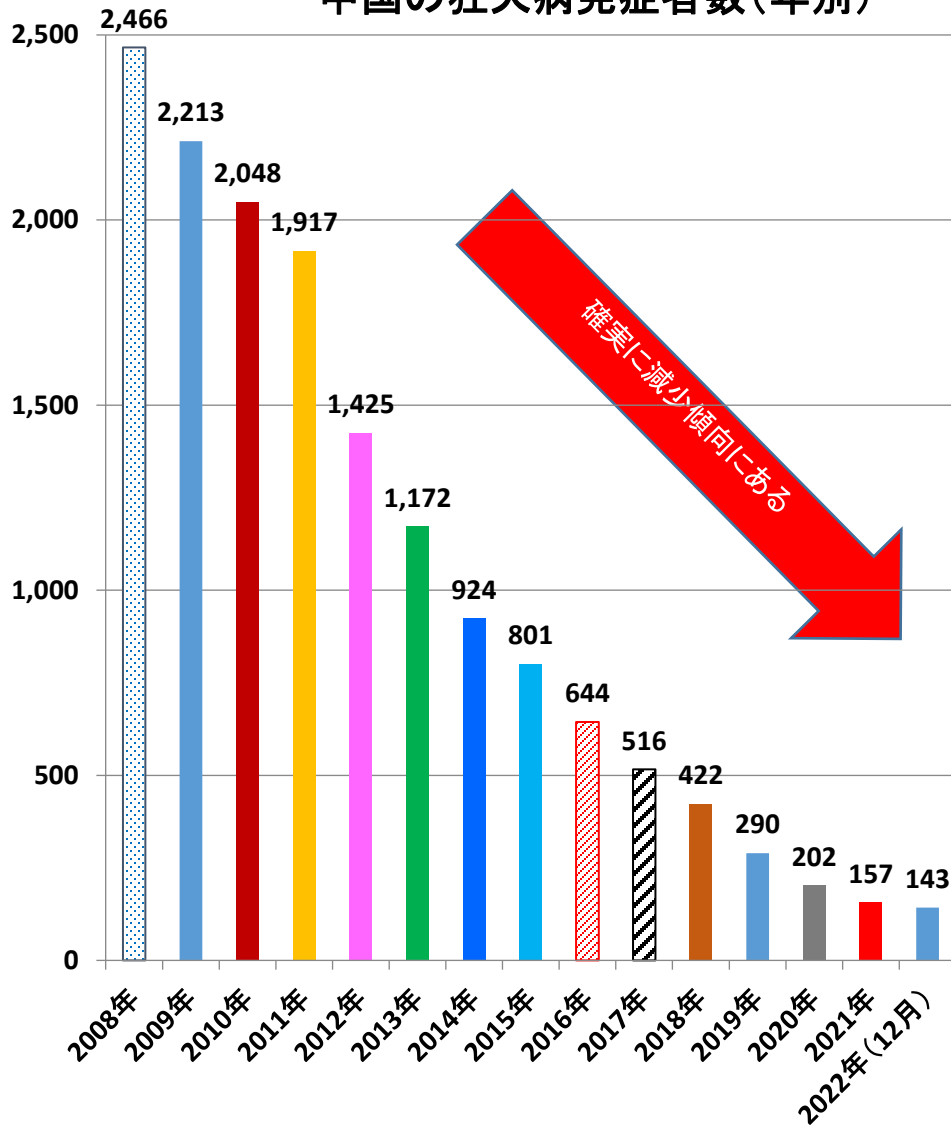
＜宮本の疑問＞
致命率100%という
狂犬病なのに、、、
2017～20年の間の
患者数計は2383人
死亡数計は2248人
↓↓
135人が生存??

乙08：狂犬病



乙08：狂犬病

中国の狂犬病発症者数(年別)



中国の狂犬病死亡者数(年別)

