

(中国乙14)  
腸チフスパラチフス発生推移  
= 2023年3月度 =

発表: 2023年04月27日 衛生健康委

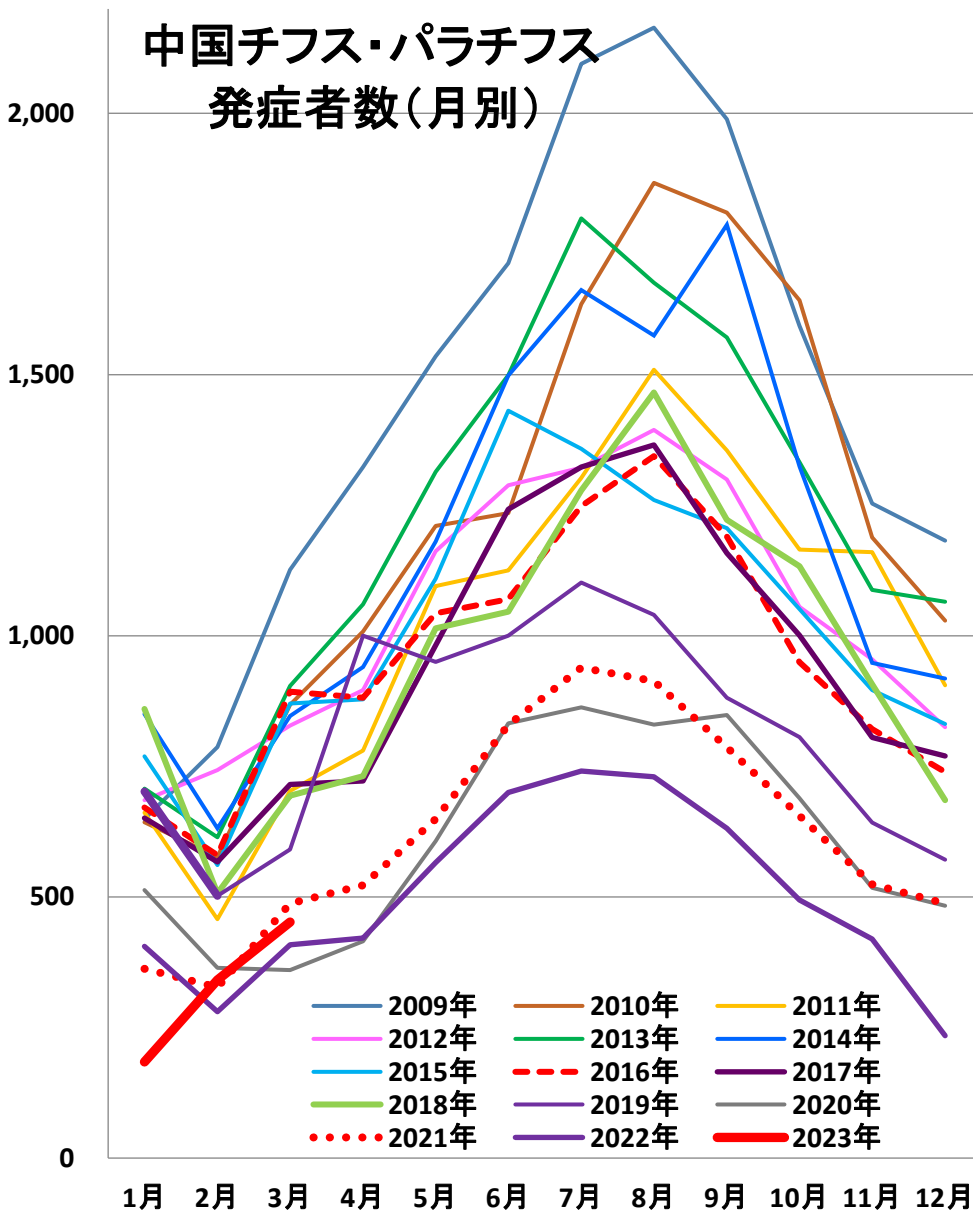
作成: 2023年05月07日  
日中医療衛生情報研究所

# 腸チフス・パラチフス

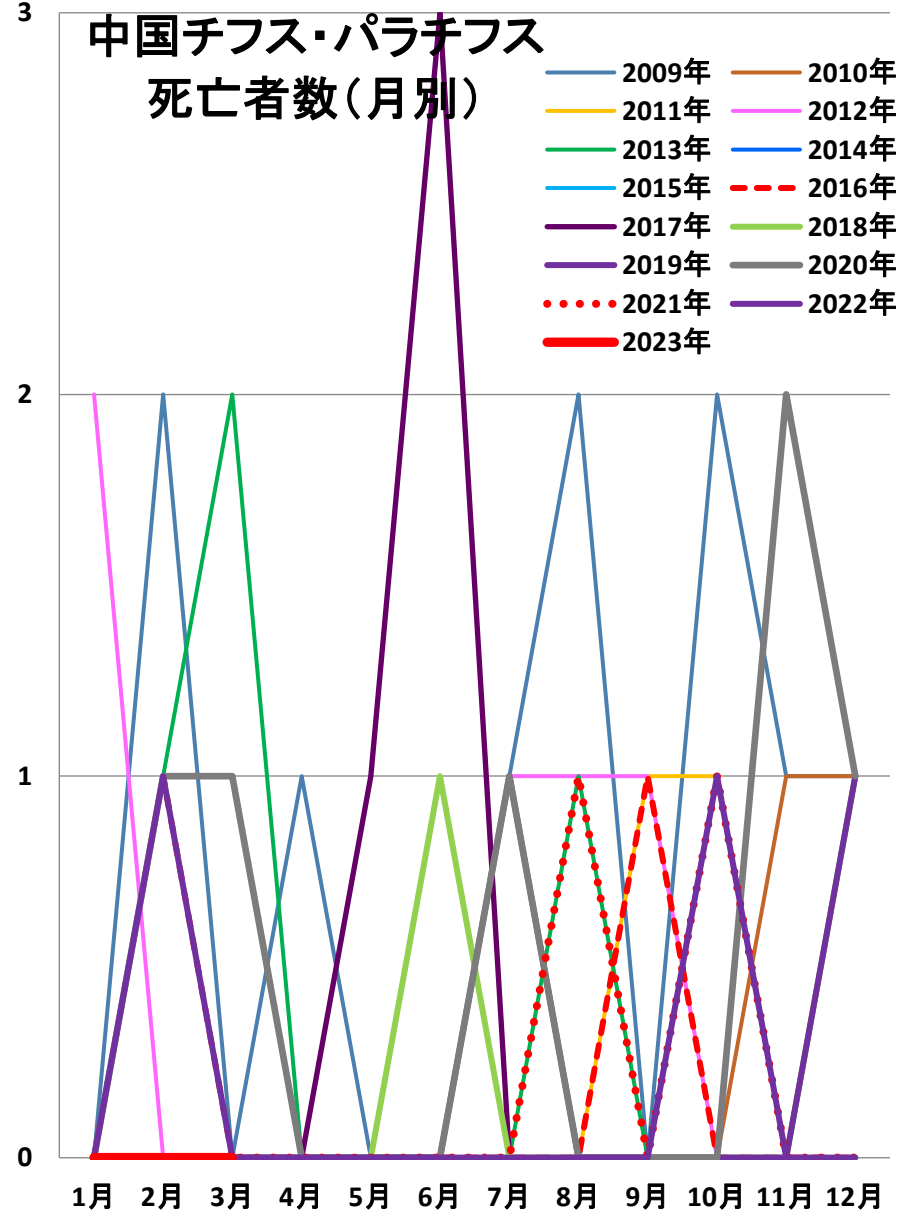
- 1) 4月ごろから患者が増加、夏場にそのピークを迎え、秋口にかけて減少する。
- 2) 年度別患者数は、12000～16000人の間を推移。
  - 2015年の年間発症者数は11,637人、
  - 2016年は10,899人、
  - 2017年は10,791人、
  - 2018年は10,843人と増加。
  - 四年連続で患者数が減少したが 五年目で増加に転じた
  - 2019年は9,274人と減った形(前年比98%)となった。
  - 2020年は7,011人と減った(前比76%)が、コロナの影響？
  - 2021年は7,244人に増加
  - 2022年は速報ベースで6,029と減少

# 乙14：腸チフス・パラチフス

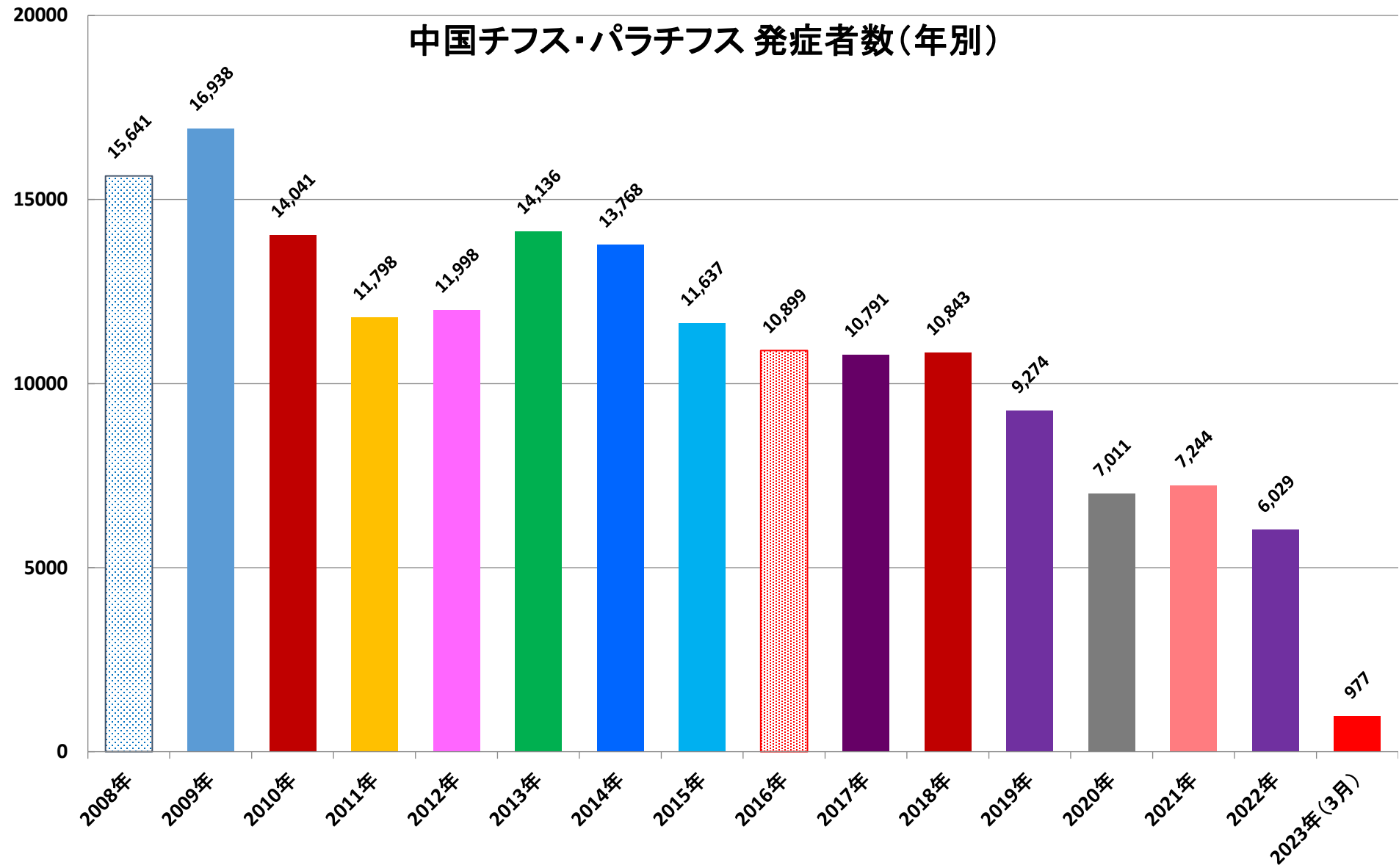
## 中国チフス・パラチフス 発症者数(月別)



## 中国チフス・パラチフス 死亡者数(月別)



# 乙14：腸チフス・パラチフス(年度別)



# 乙14：腸チフス・パラチフス(年度別)

中国チフス・パラチフス 死亡者数(年別)

