

(中国乙14)  
腸チフスパラチフス発生推移  
= 2023年6月度 =

発表: 2023年07月25日 天津CDC

作成: 2023年07月30日  
日中医療衛生情報研究所

# 腸チフス・パラチフス

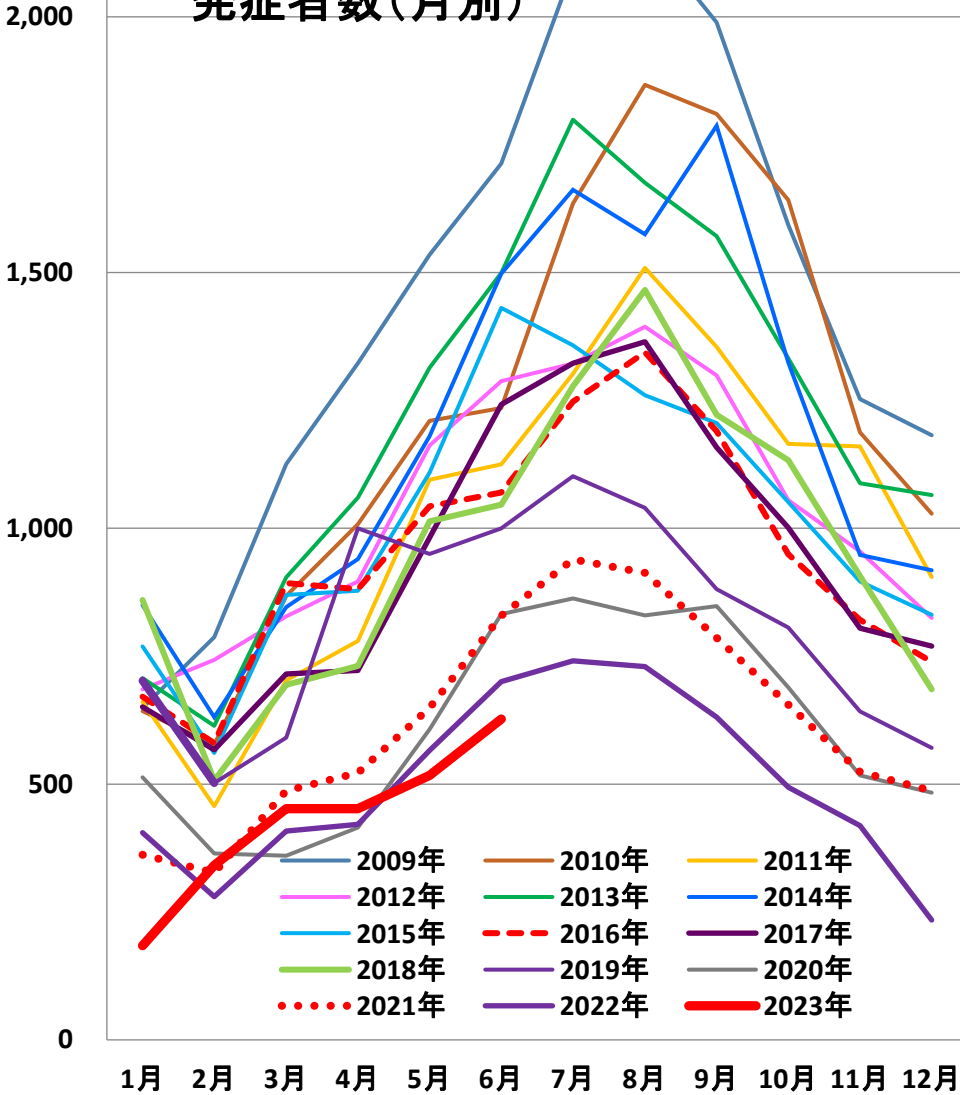
1) 4月ごろから患者が増加、夏場にそのピークを迎え、秋口にかけて減少する。

2) 年度別患者数は、12000～16000人の間を推移。

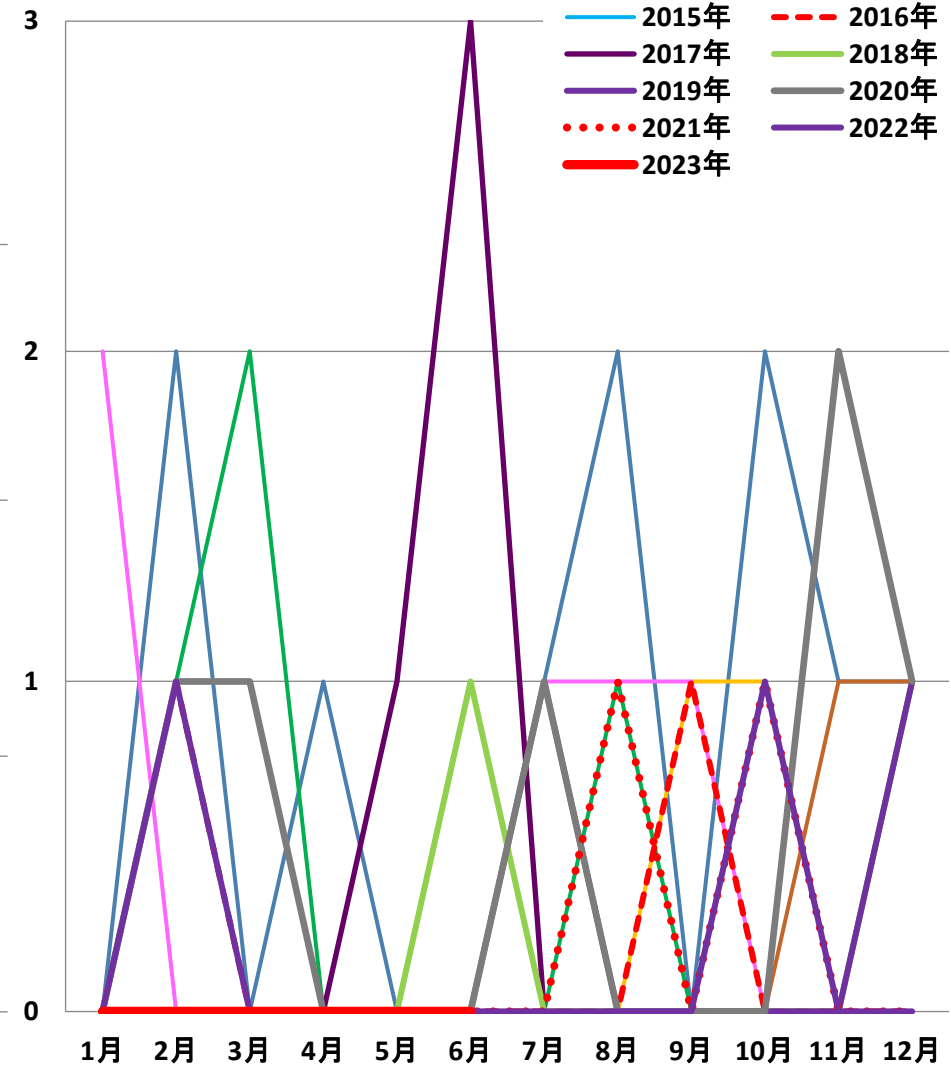
- 2015年の年間発症者数は11,637人、
- 2016年は10,899人、
- 2017年は10,791人、
- 2018年は10,843人と増加。
- 四年連続で患者数が減少したが 五年目で増加に転じた
- 2019年は9,274人と減った形(前年比98%)となった。
- 2020年は7,011人と減った(前比76%)が、コロナの影響？
- 2021年は7,244人に増加
- 2022年は速報ベースで6,029と減少

# 乙14：腸チフス・パラチフス

中国チフス・パラチフス  
発症者数(月別)

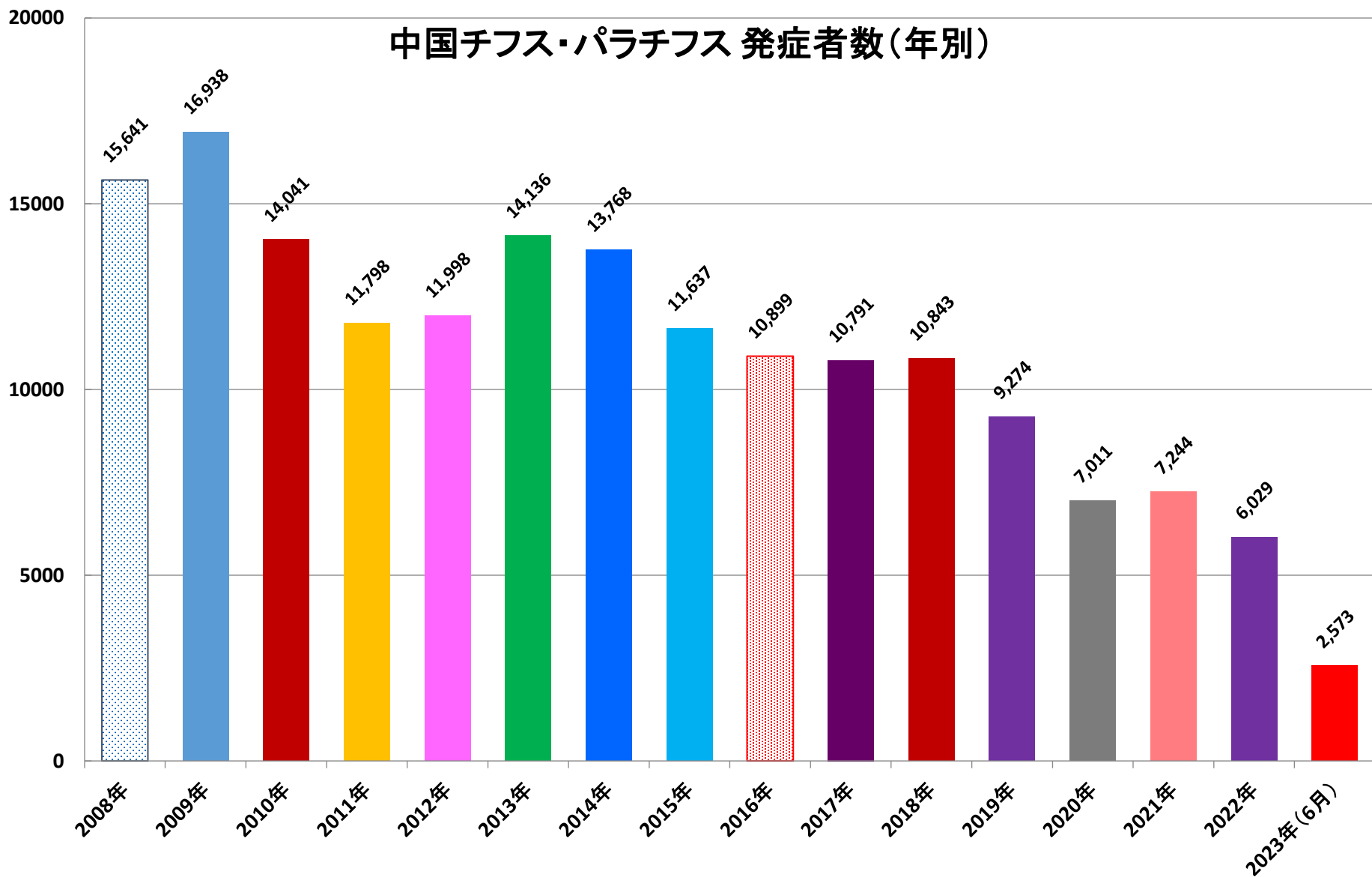


中国チフス・パラチフス  
死亡者数(月別)



- 2009年
- 2010年
- 2011年
- 2012年
- 2013年
- 2014年
- 2015年
- - - 2016年
- 2017年
- 2018年
- 2019年
- 2020年
- ... 2021年
- 2022年
- 2023年

# 乙14：腸チフス・パラチフス(年度別)



# 乙14：腸チフス・パラチフス(年度別)

