

(中国乙14)
腸チフスパラチフス発生推移
= 2023年10月度 =

発表: 2023年11月17日 天津CDC

作成: 2023年11月29日
日中医療衛生情報研究所

腸チフス・パラチフス

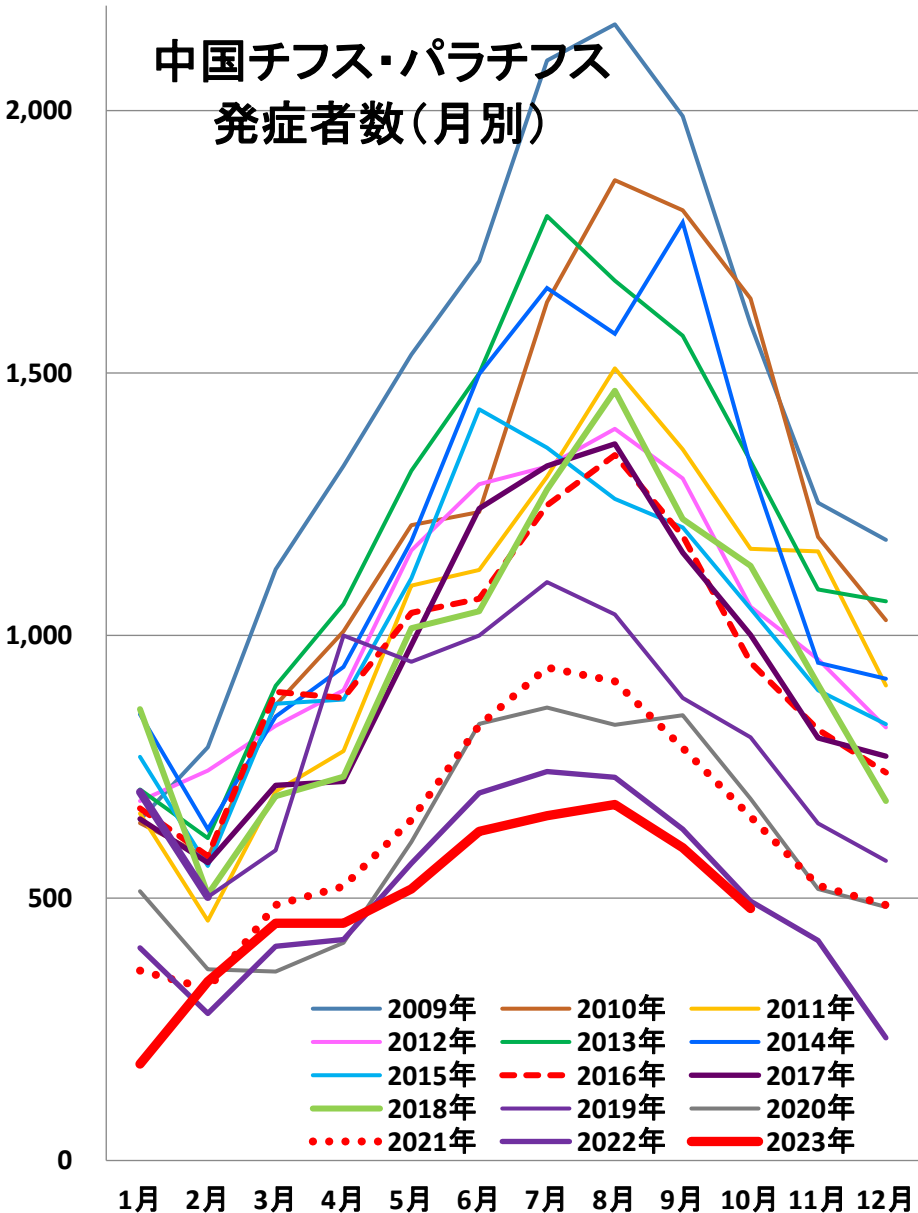
1) 4月ごろから患者が増加、夏場にそのピークを迎え、秋口にかけて減少する。

2) 年度別患者数は、12000～16000人の間を推移。

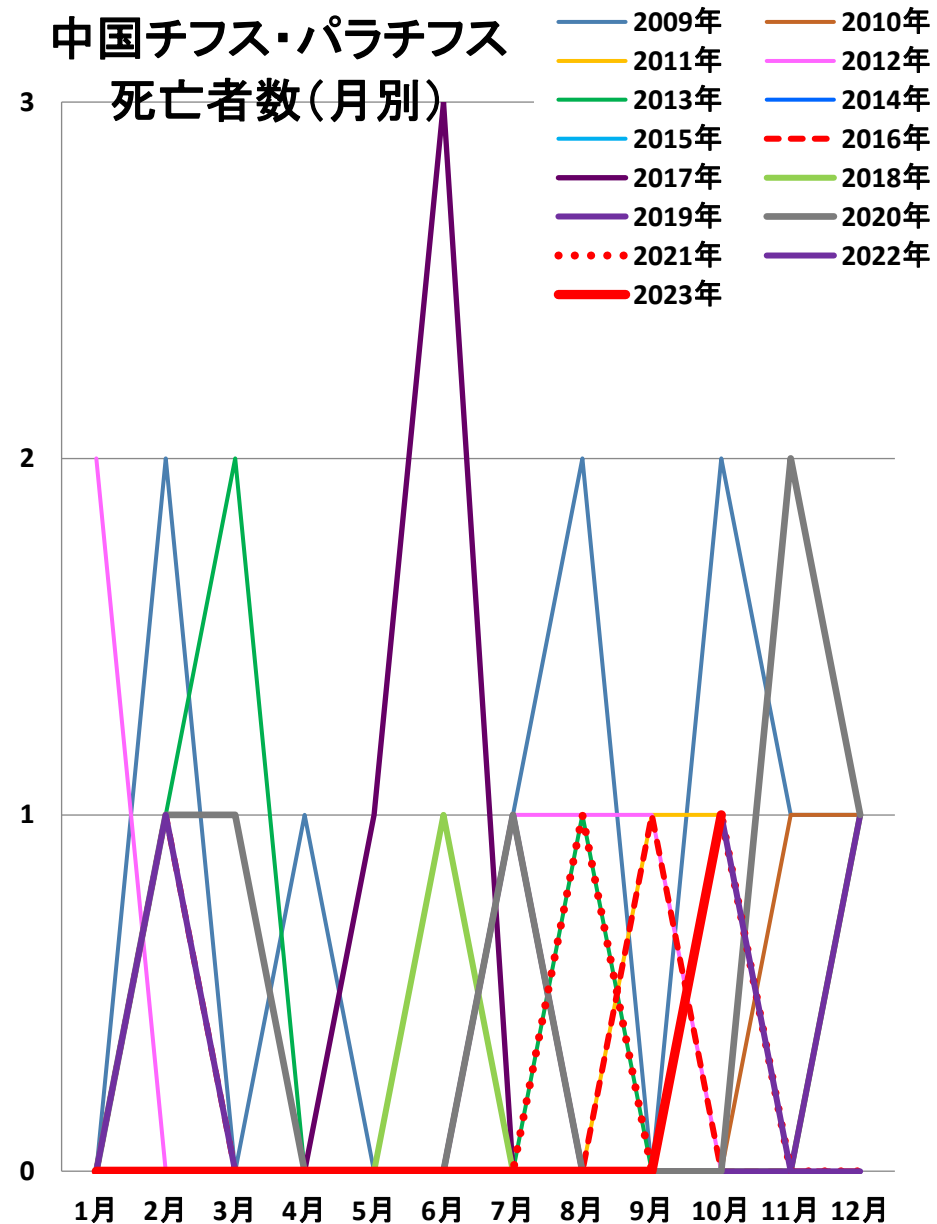
- 2015年の年間発症者数は11,637人、
- 2016年は10,899人、
- 2017年は10,791人、
- 2018年は10,843人と増加。
- 四年連続で患者数が減少したが 五年目で増加に転じた
- 2019年は9,274人と減った形(前年比98%)となった。
- 2020年は7,011人と減った(前比76%)が、コロナの影響？
- 2021年は7,244人に増加
- 2022年は速報ベースで6,029と減少

乙14：腸チフス・パラチフス

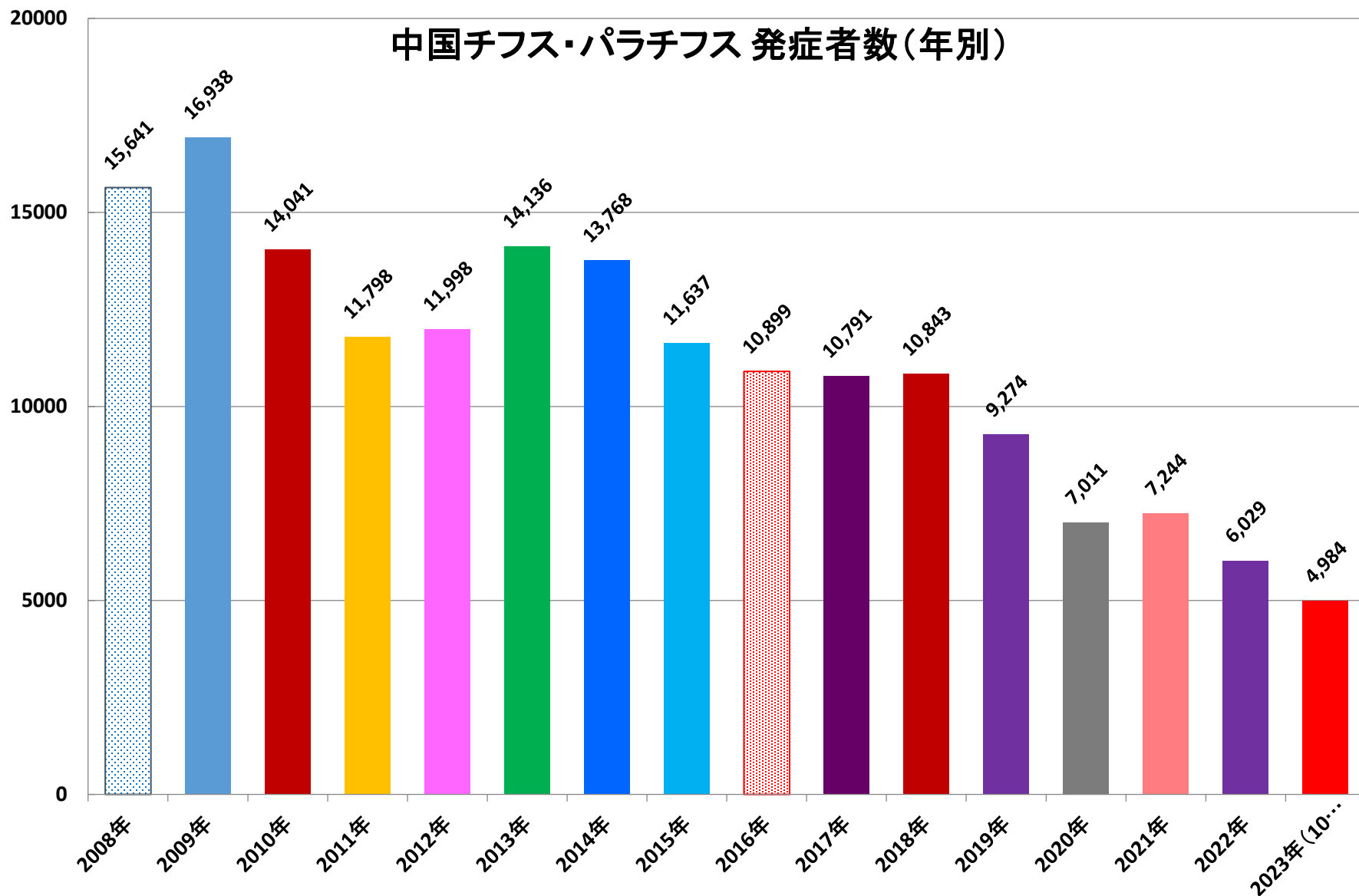
中国チフス・パラチフス 発症者数(月別)



中国チフス・パラチフス 死亡者数(月別)



乙14：腸チフス・パラチフス(年度別)



乙14：腸チフス・パラチフス(年度別)

