

(中国乙08)  
狂犬病発生推移  
= 2024年1月度 =

発表: 2024年02月19日 全国NDPCA

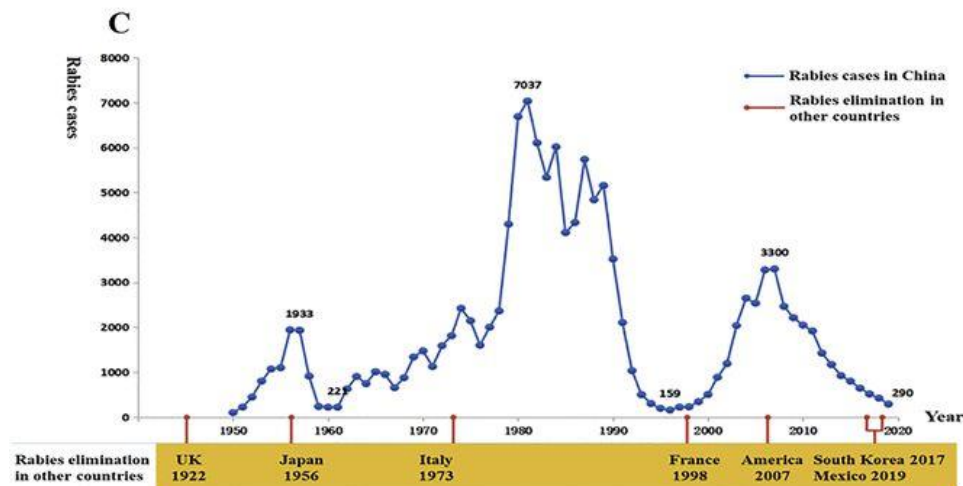
作成: 2024年02月23日  
日中医療衛生情報研究所

# 狂犬病：過去に三つのピーク

①1950年代中期 ②1980年代初期 ③2000年代初期

- 最初のピーク期は、20世紀50年代中期：  
1956年の死者1942人
- 第二のピーク期は、20世紀80年代初期：  
1981年の死者7037人
- 第三のピーク期は、21世紀初頭の00年代後半：  
2007年の死者3300人

網易新聞より



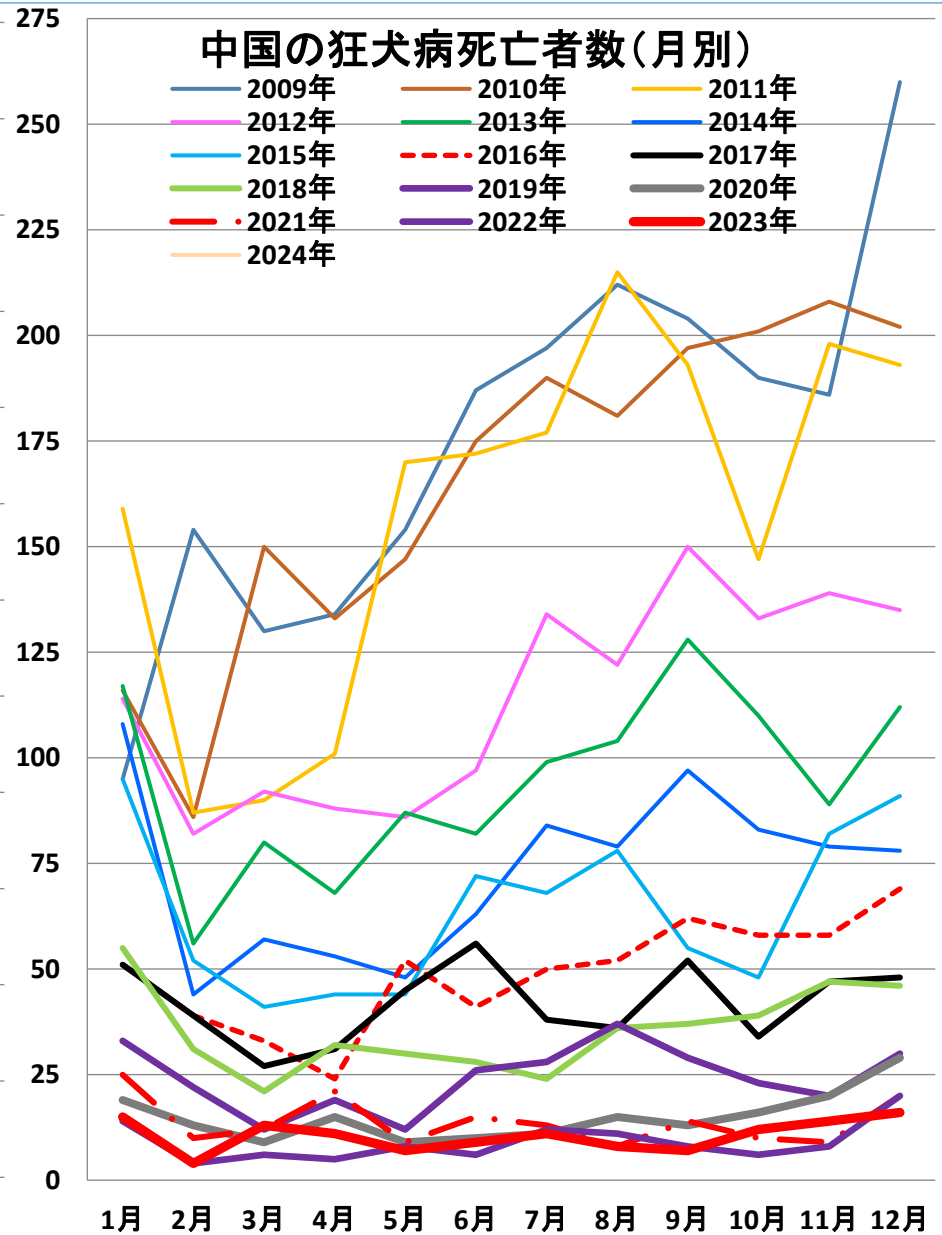
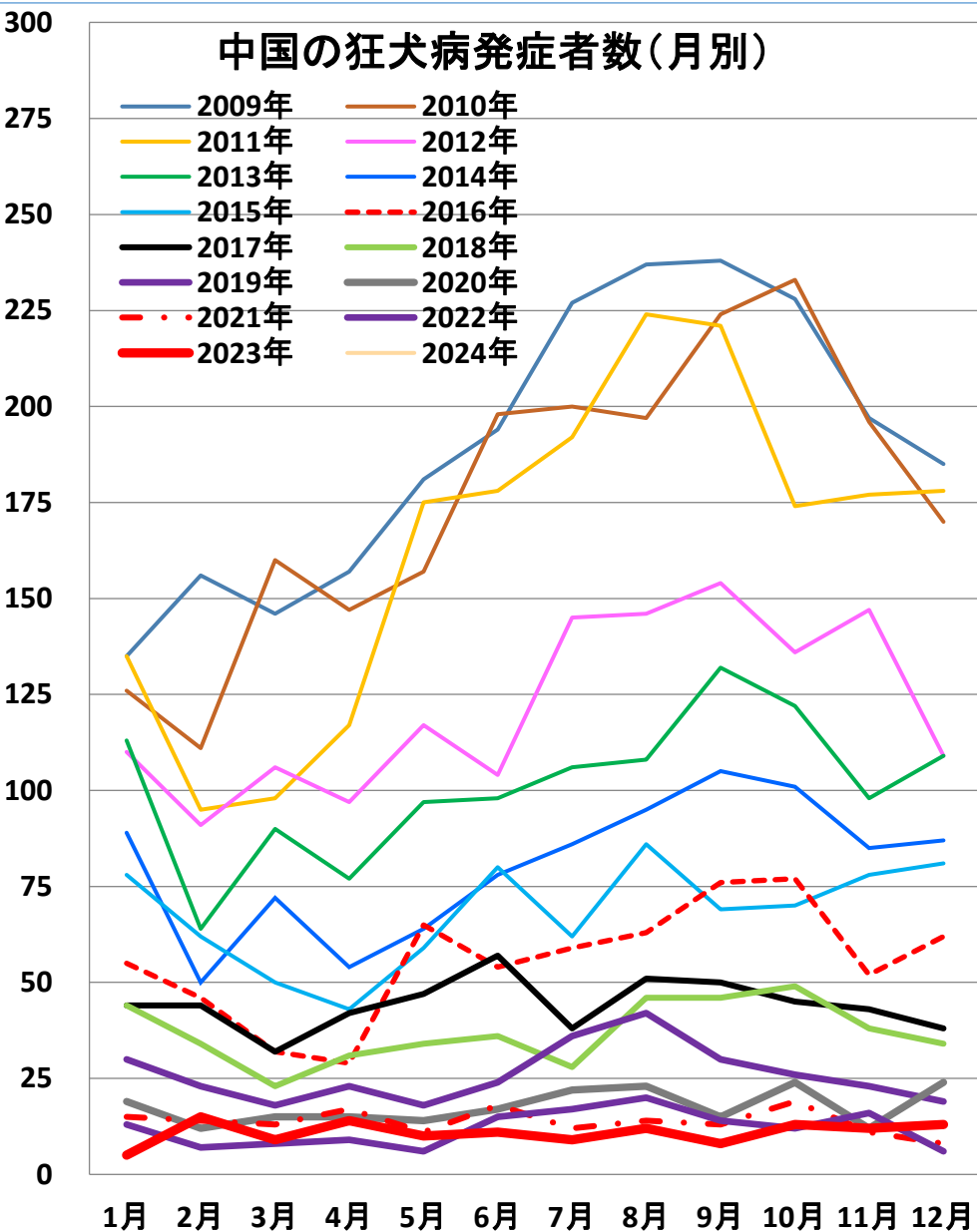
# 狂犬病：第三ピーク以後の状況

- 第三のピーク期は、21世紀初頭の00年代後半：  
3300人の死亡を報告（2007年）
- その後**2022年末（速報ベース）**まで、**15年連続で減少傾向**

年度	患者数	死者数
• 2015年	801人	744人
• 2016年	644人	592人
• 2017年	516人	502人
• 2018年	422人	410人
• 2019年	290人	276人
• 2020年	202人	188人
• 2021年	157人	150人
• <b>2022年</b>	<b>143人</b>	<b>108人（速報ベース）</b>

＜宮本の疑問＞  
致命率100%という  
狂犬病なのに、、、  
2015～22年の間の  
患者数計は12874人  
死亡数計は12372人  
↓↓  
502人が生存??

# 乙08：狂犬病



# 乙08：狂犬病

