

(中国乙08)
狂犬病発生推移
= 2024年3月度 =

発表: 2024年04月22日 全国NDPCA

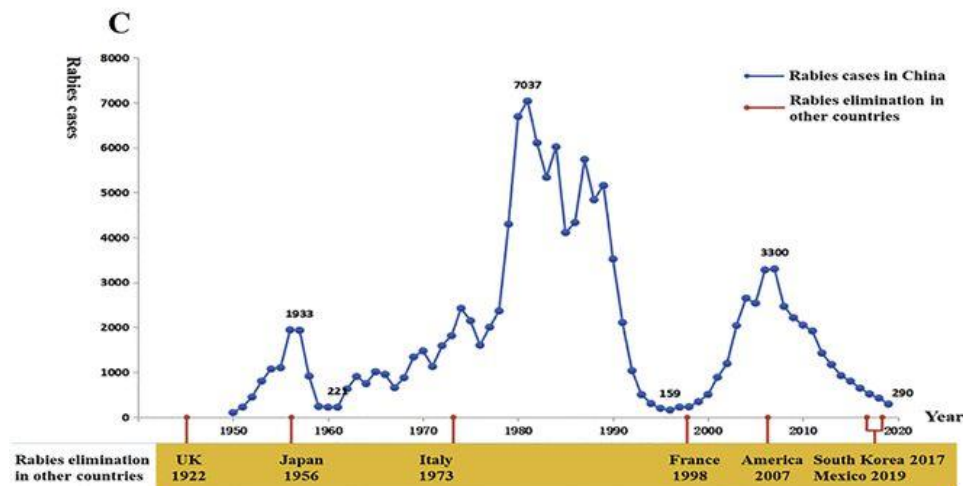
作成: 2024年04月25日
日中医療衛生情報研究所

狂犬病：過去に三つのピーク

①1950年代中期 ②1980年代初期 ③2000年代初期

- 最初のピーク期は、20世紀50年代中期：
1956年の死者1942人
- 第二のピーク期は、20世紀80年代初期：
1981年の死者7037人
- 第三のピーク期は、21世紀初頭の00年代後半：
2007年の死者3300人

網易新聞より



狂犬病：第三ピーク以後の状況

- 第三のピーク期は、21世紀初頭の00年代後半：

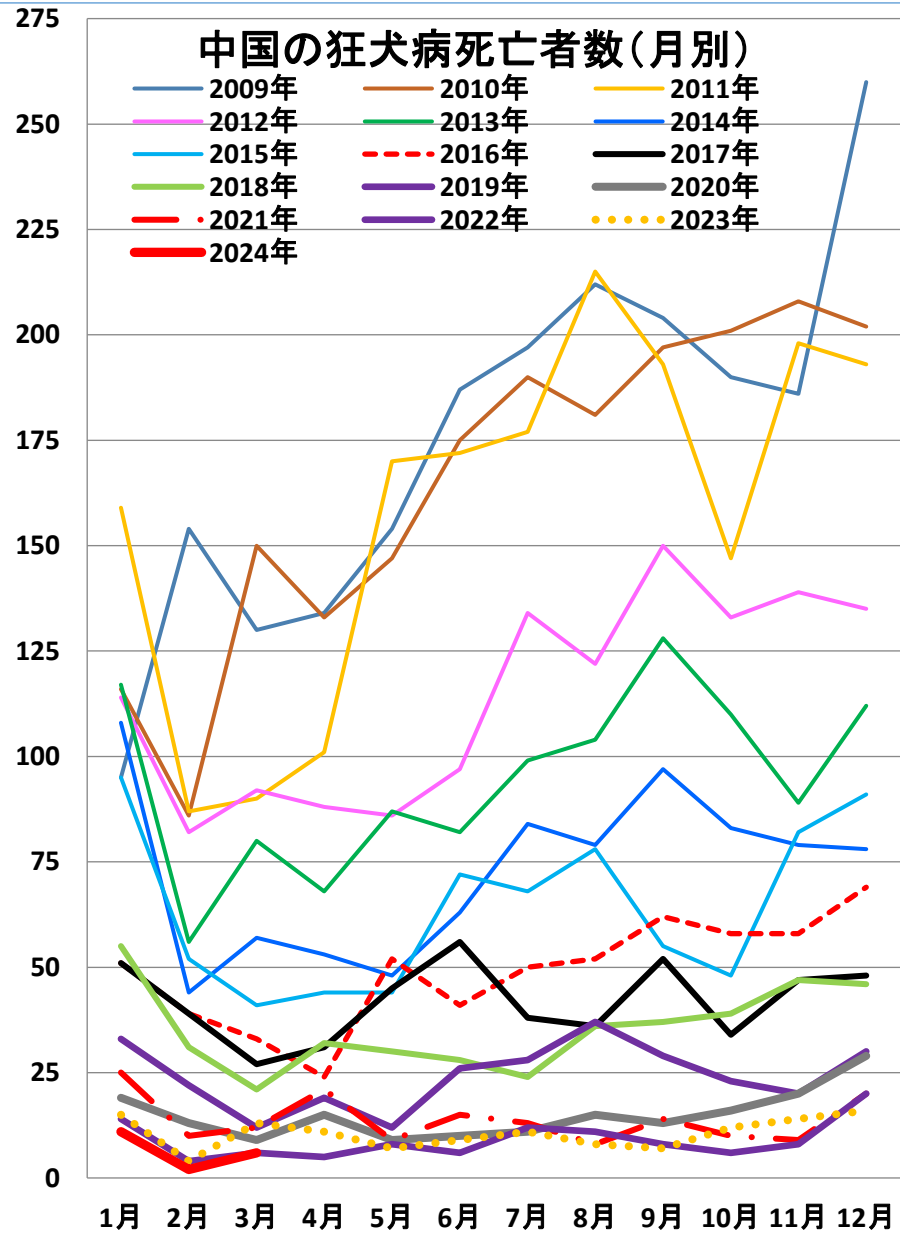
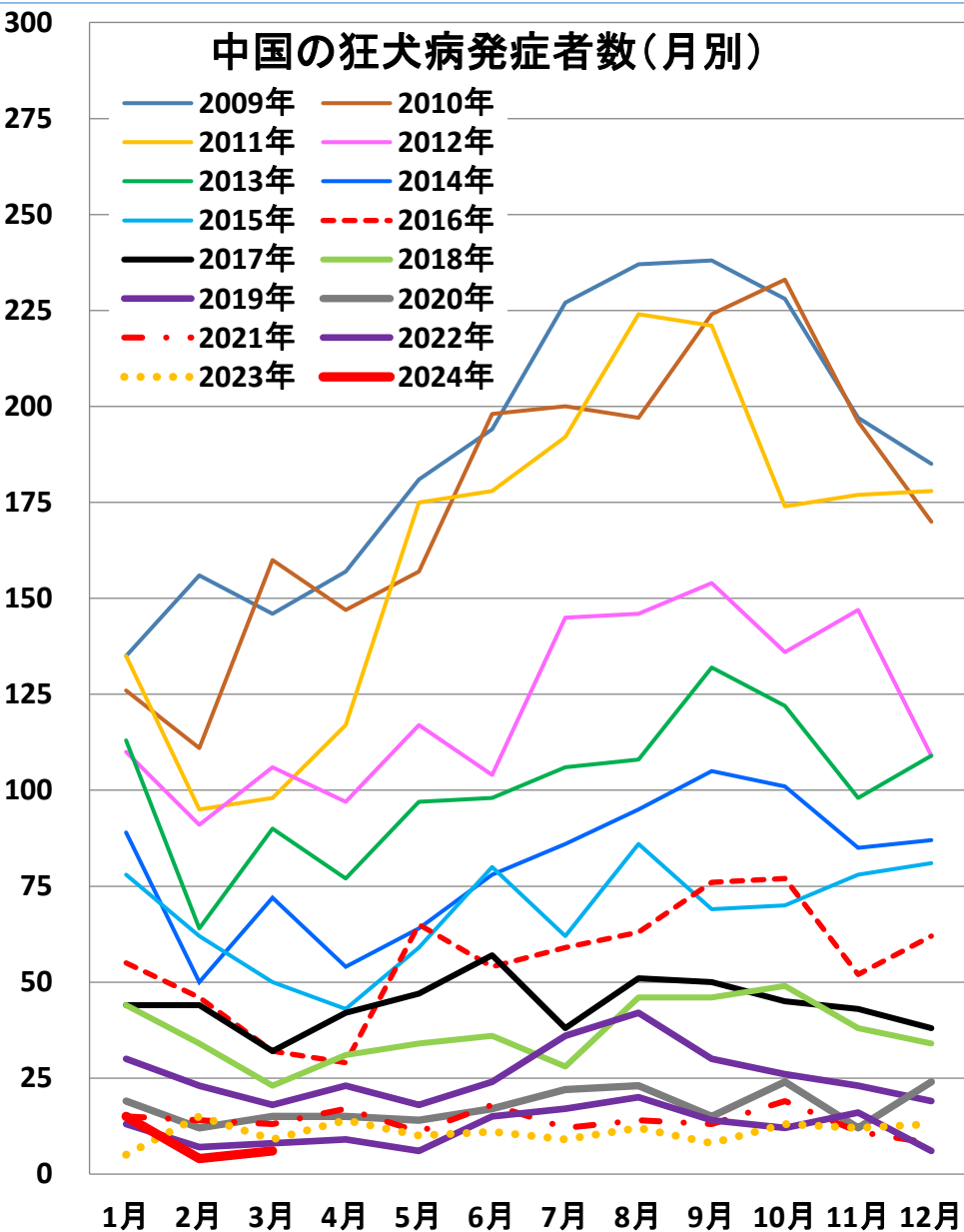
3300人の死亡を報告（2007年）

- その後**2022年末（速報ベース）**まで、**15年連続で減少傾向**

年度	患者数	死者数
• 2015年	801人	744人
• 2016年	644人	592人
• 2017年	516人	502人
• 2018年	422人	410人
• 2019年	290人	276人
• 2020年	202人	188人
• 2021年	157人	150人
• 2022年	143人	108人（速報ベース）
• 2023年	131人	127人（速報ベース）

＜宮本の疑問＞
致命率100%という
狂犬病なのに、、、
2015～23年の間の
患者数計は3306人
死亡数計は3097人
↓↓
209人が生存??

乙08：狂犬病



乙08：狂犬病

