

(中国乙14)  
腸チフスパラチフス発生推移  
= 2024年4月度 =

発表: 2024年05月31日 国家NDPCA

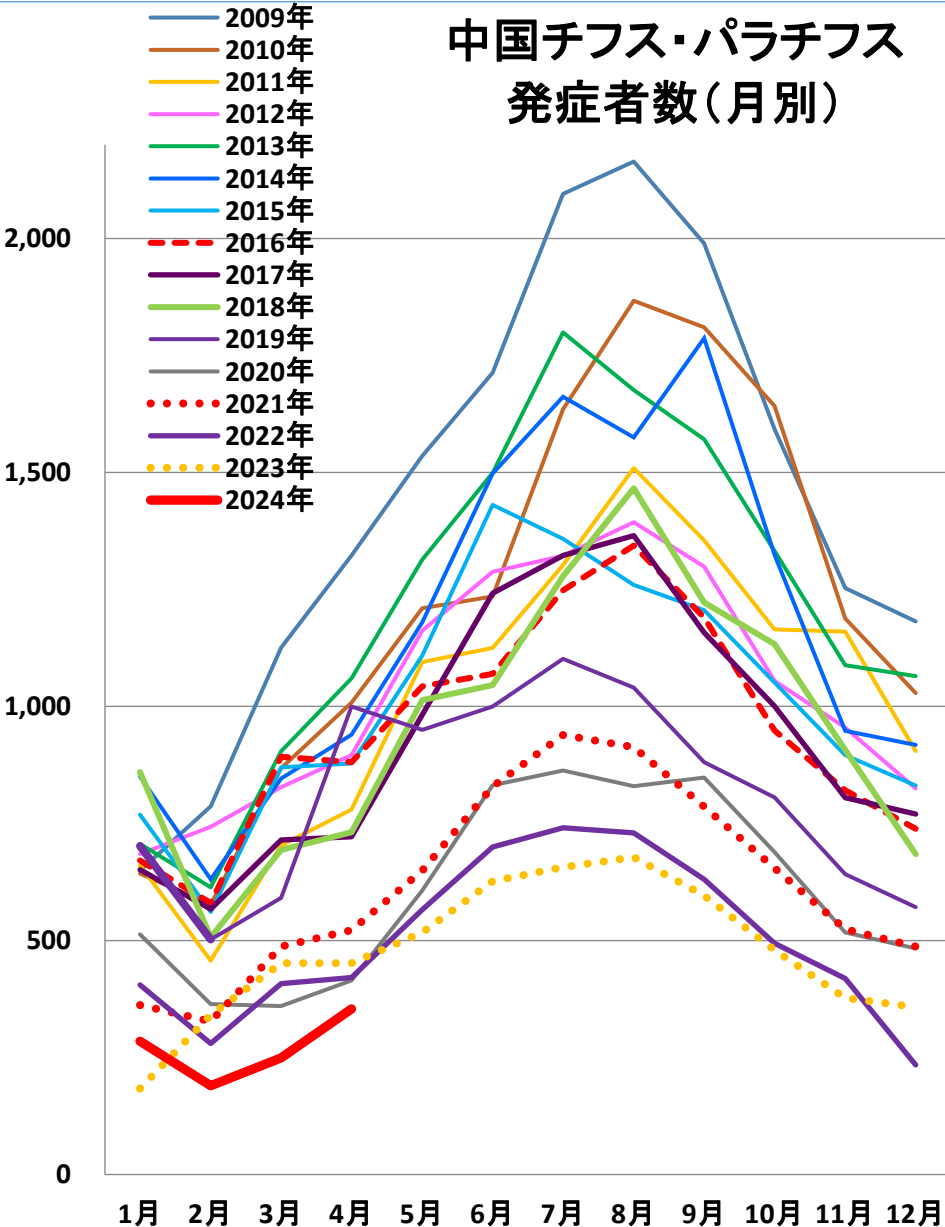
作成: 2024年06月01日  
日中医療衛生情報研究所

# 腸チフス・パラチフス

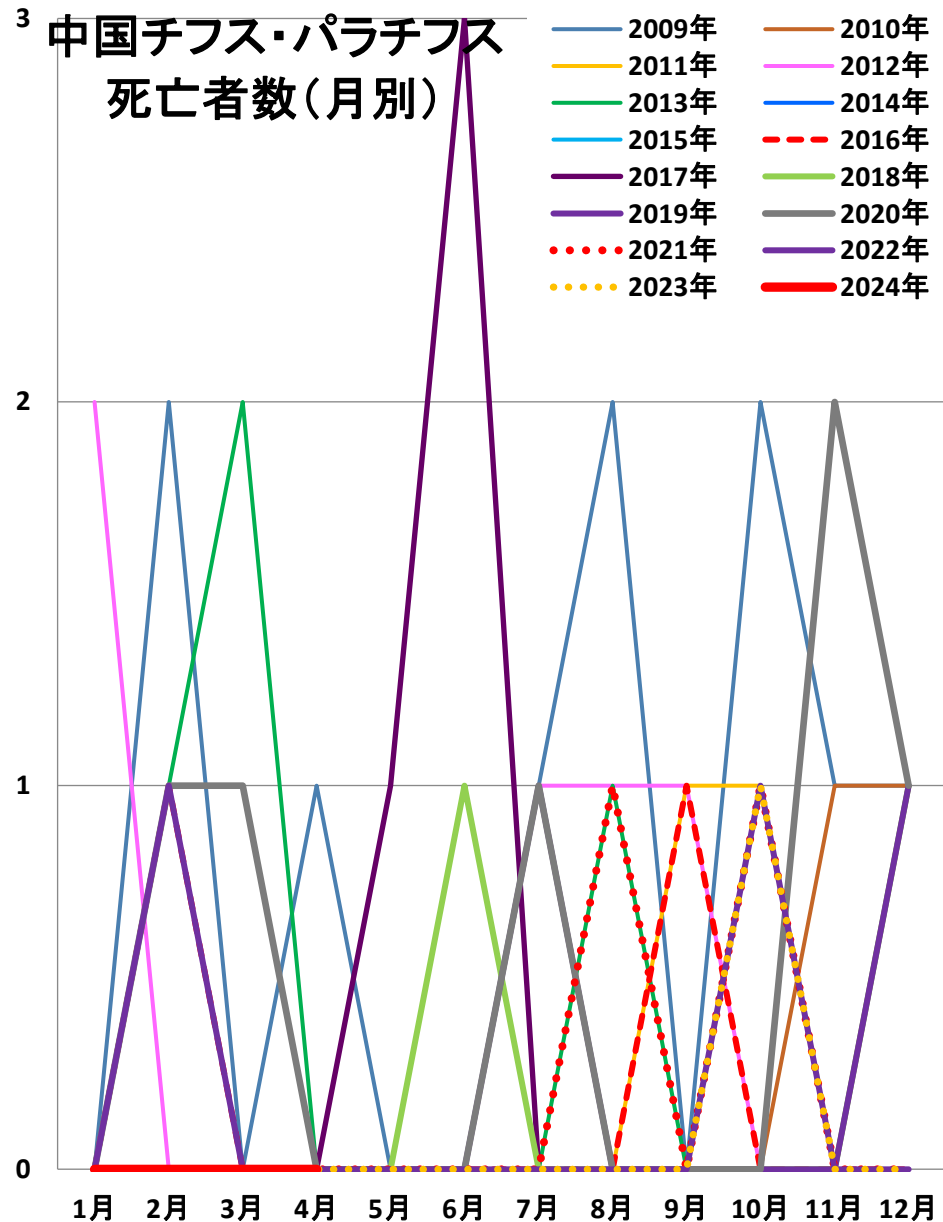
- 1) 4月ごろから患者が増加、夏場にそのピークを迎え、秋口にかけて減少する。
- 2) 年度別患者数は、12000～16000人の間を推移。
  - 2015年の年間発症者数は11,637人、その後
  - 2016年10,899人、2017年10,791人、
  - 2018年10,843人、
  - 4年連続で患者数が減少するも五年目で増加に転じた
  - 2019年9,274人、 2020年7,011人はコロナの影響？
  - 2021年は7,244人に増加するも、
  - 2022年は6,029人（速報ベース）と減少、
  - 2023年も5,719人（速報ベース）と減少、
  - **2024年も1～3月は過去最少ペース。**

# 乙14：腸チフス・パラチフス

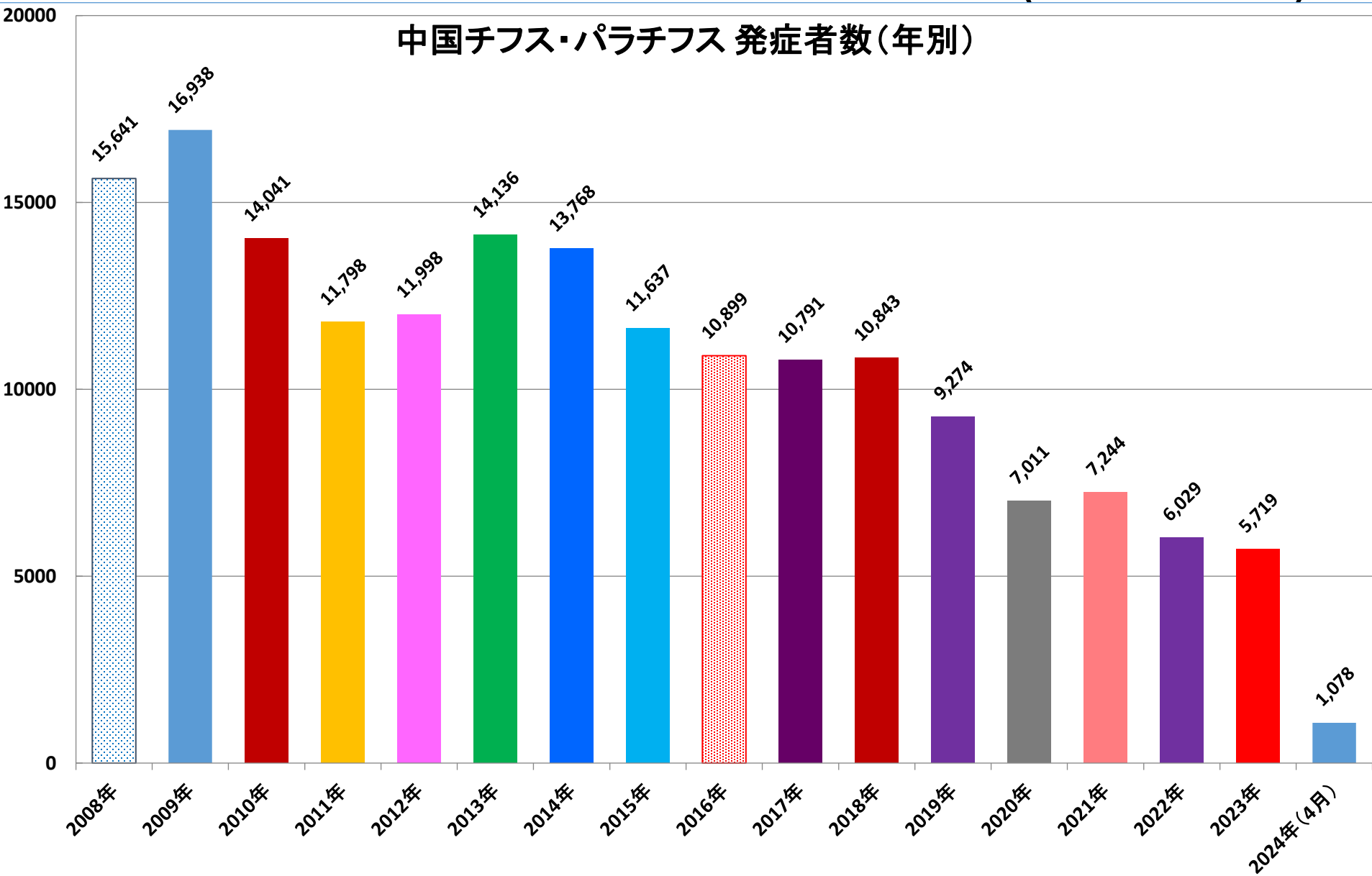
## 中国チフス・パラチフス 発症者数(月別)



## 中国チフス・パラチフス 死亡者数(月別)



# 乙14：腸チフス・パラチフス(年度別)



# 乙14：腸チフス・パラチフス(年度別)

中国チフス・パラチフス 死亡者数(年別)

