

(中国乙14)
腸チフスパラチフス発生推移
= 2024年6月度 =

発表: 2024年07月29日 国家NDPCA

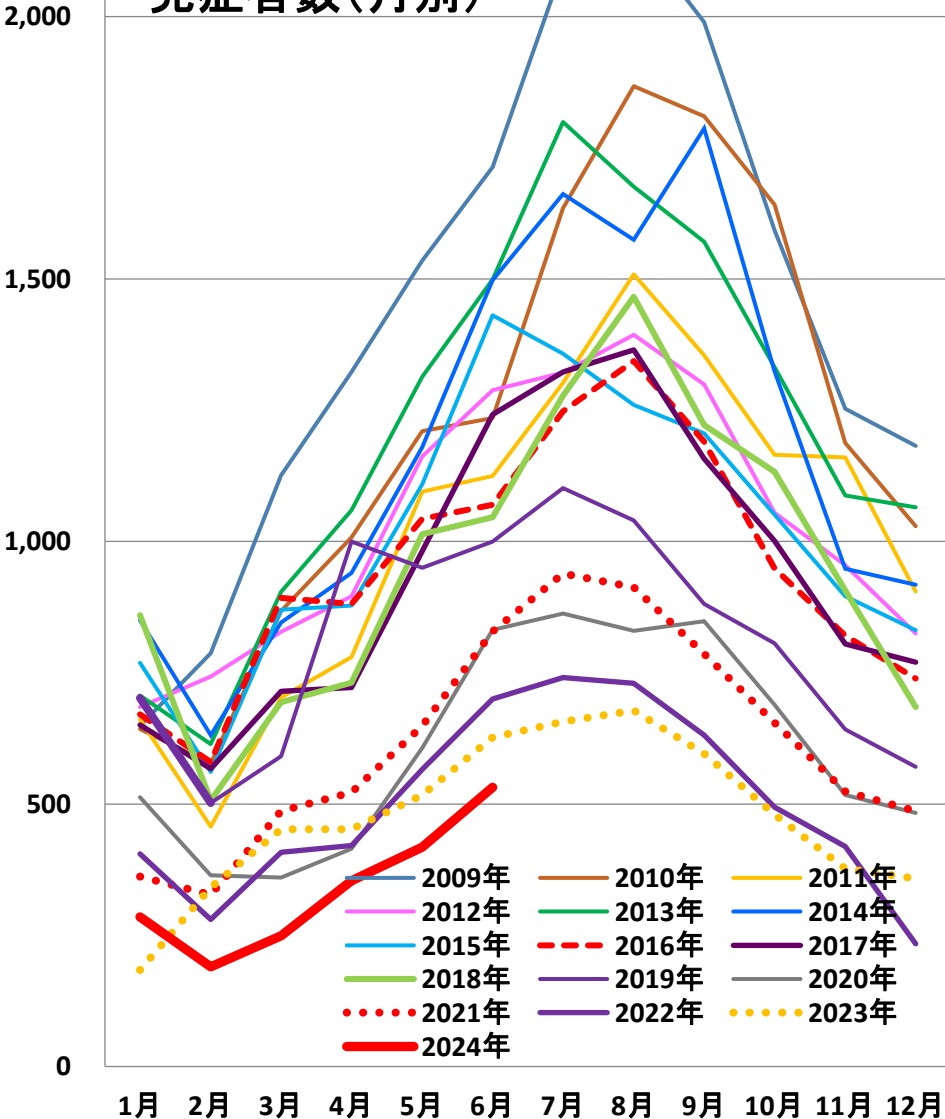
作成: 2024年07月31日
日中医療衛生情報研究所

腸チフス・パラチフス

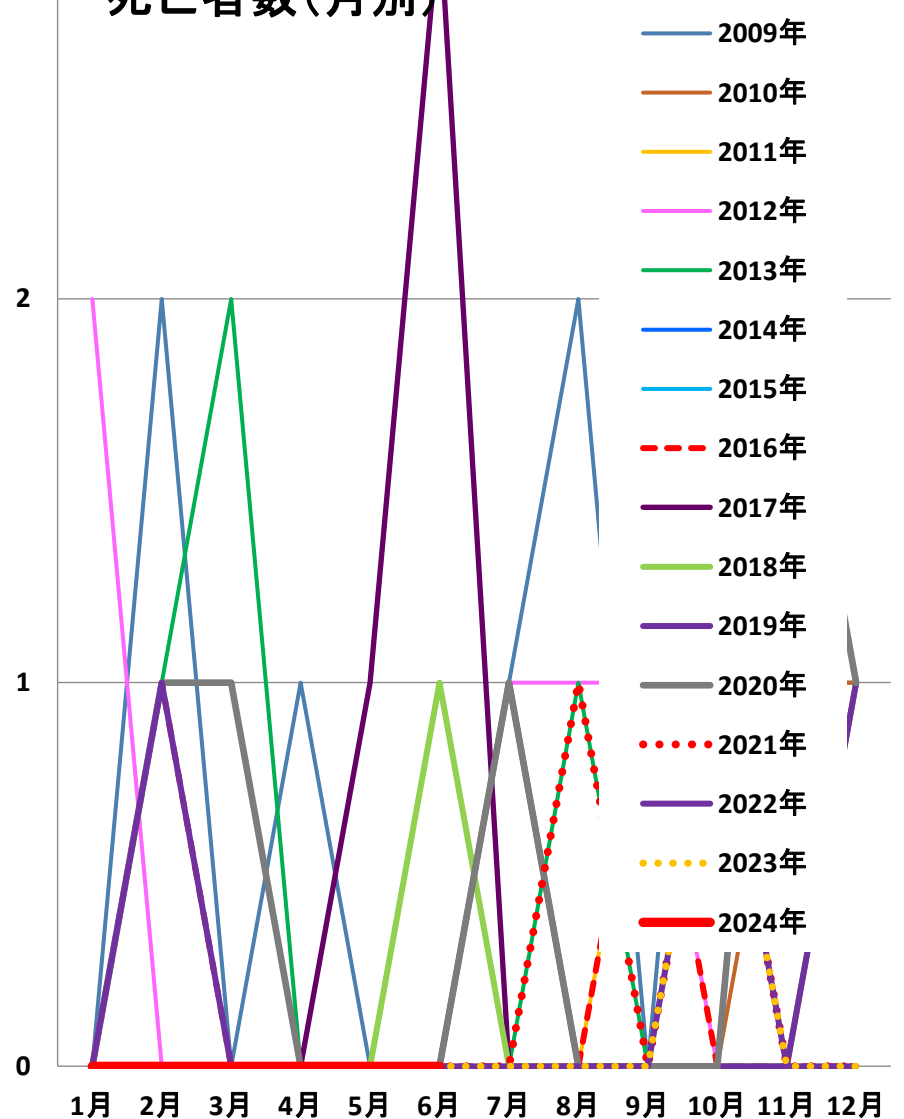
- 1) 4月ごろから患者が増加、夏場にそのピークを迎え、秋口にかけて減少する。
- 2) 年度別患者数は、12000～16000人の間を推移。
 - 2015年の年間発症者数は11,637人、その後
 - 2016年10,899人、2017年10,791人、
 - 2018年10,843人、
 - 4年連続で患者数が減少するも五年目で増加に転じた
 - 2019年9,274人、 2020年7,011人はコロナの影響？
 - 2021年は7,244人に増加するも、
 - **2022年は5,829人と減少、**
 - 2023年も5,719人(速報ベース)と減少、
 - **2024年も1～6月はいずれも過去最少記録に。**

乙14：腸チフス・パラチフス

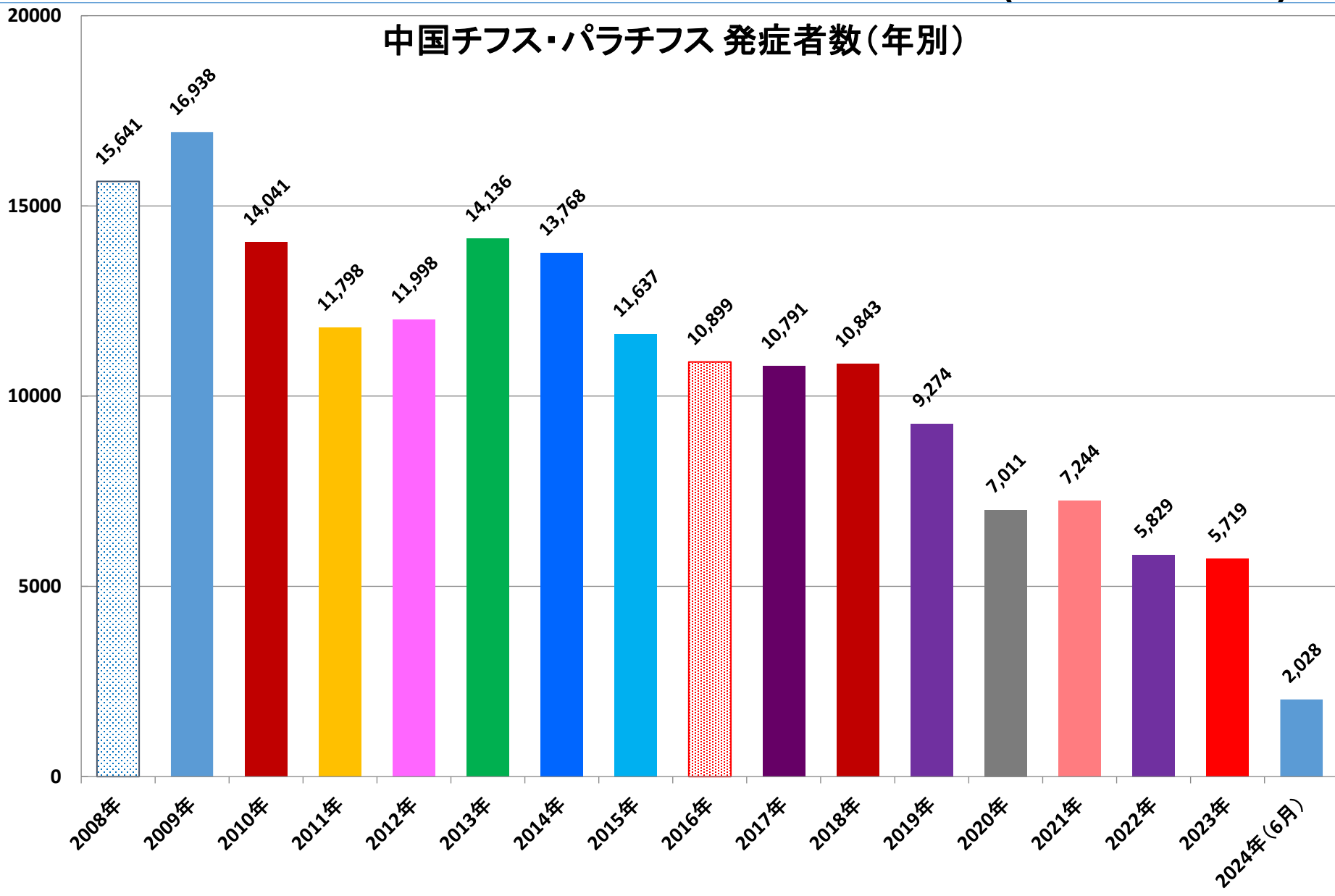
中国チフス・パラチフス
発症者数(月別)



中国チフス・パラチフス
死亡者数(月別)



乙14：腸チフス・パラチフス(年度別)



乙14：腸チフス・パラチフス(年度別)

中国チフス・パラチフス 死亡者数(年別)

