

(中国乙16)  
百日咳 発生推移  
= 2024年9月度 =

発表：2024年10月21日 国家NDPCA

作成：2024年10月24日  
日中医療衛生情報研究所

## 乙16:百日咳

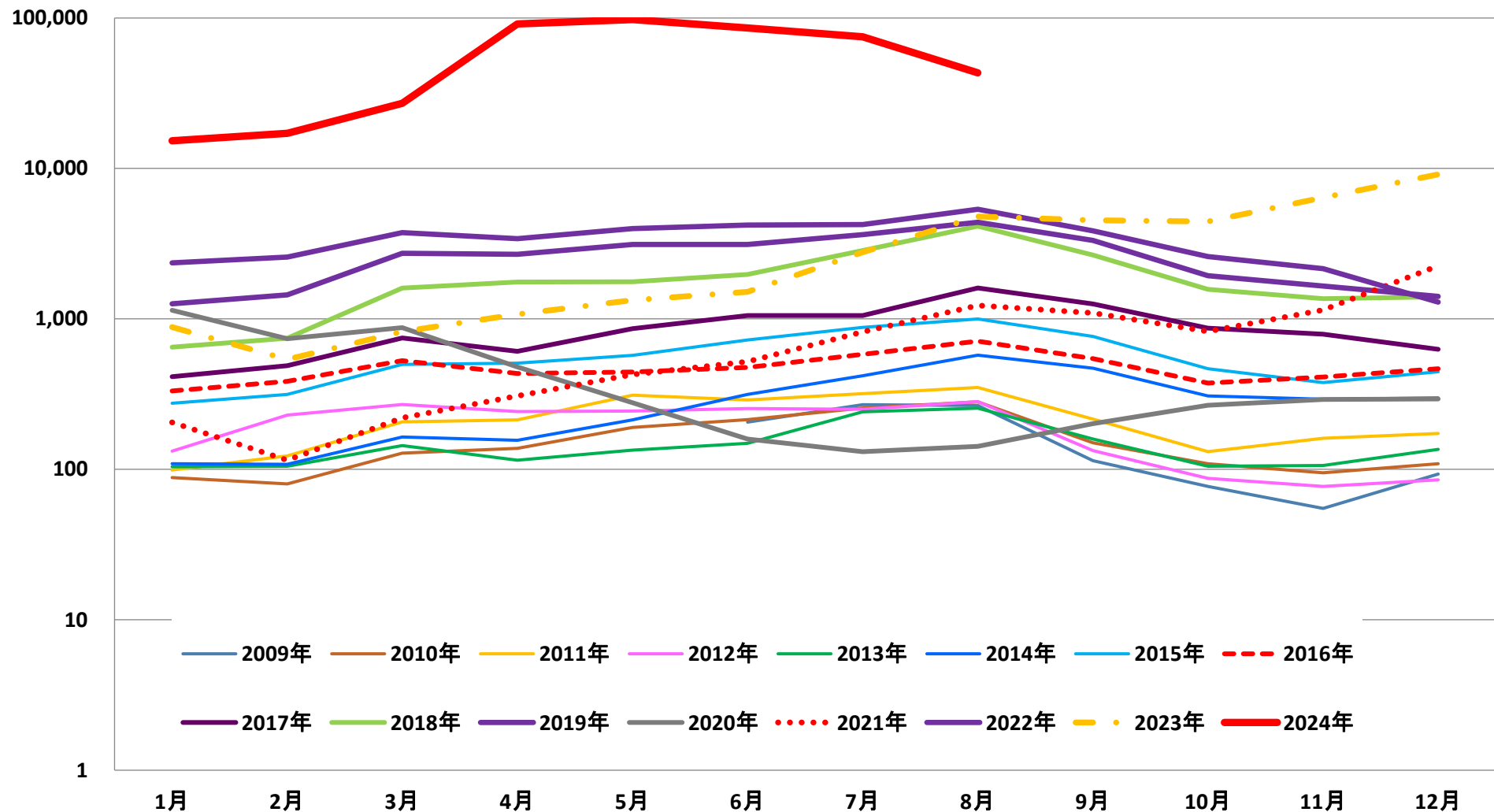
- あまり季節との関連性はなく、
- 乳幼児特に1歳以下の罹患、死亡が多いが、
- 台湾では「生後3か月以下の乳児(51%)が最多だが、20歳以上の症例(36%)がこれに次いでいる」

(7月16日台湾疾病管制署発表)

- 日本では、2016年に15歳以上の患者が全体の25%を占めた(定点小児科からの報告ベース)こともあるという、
- 中国では2023年末から圧倒的に患者数が増加し、まさに“China has been skyrocketing the number of incidents”

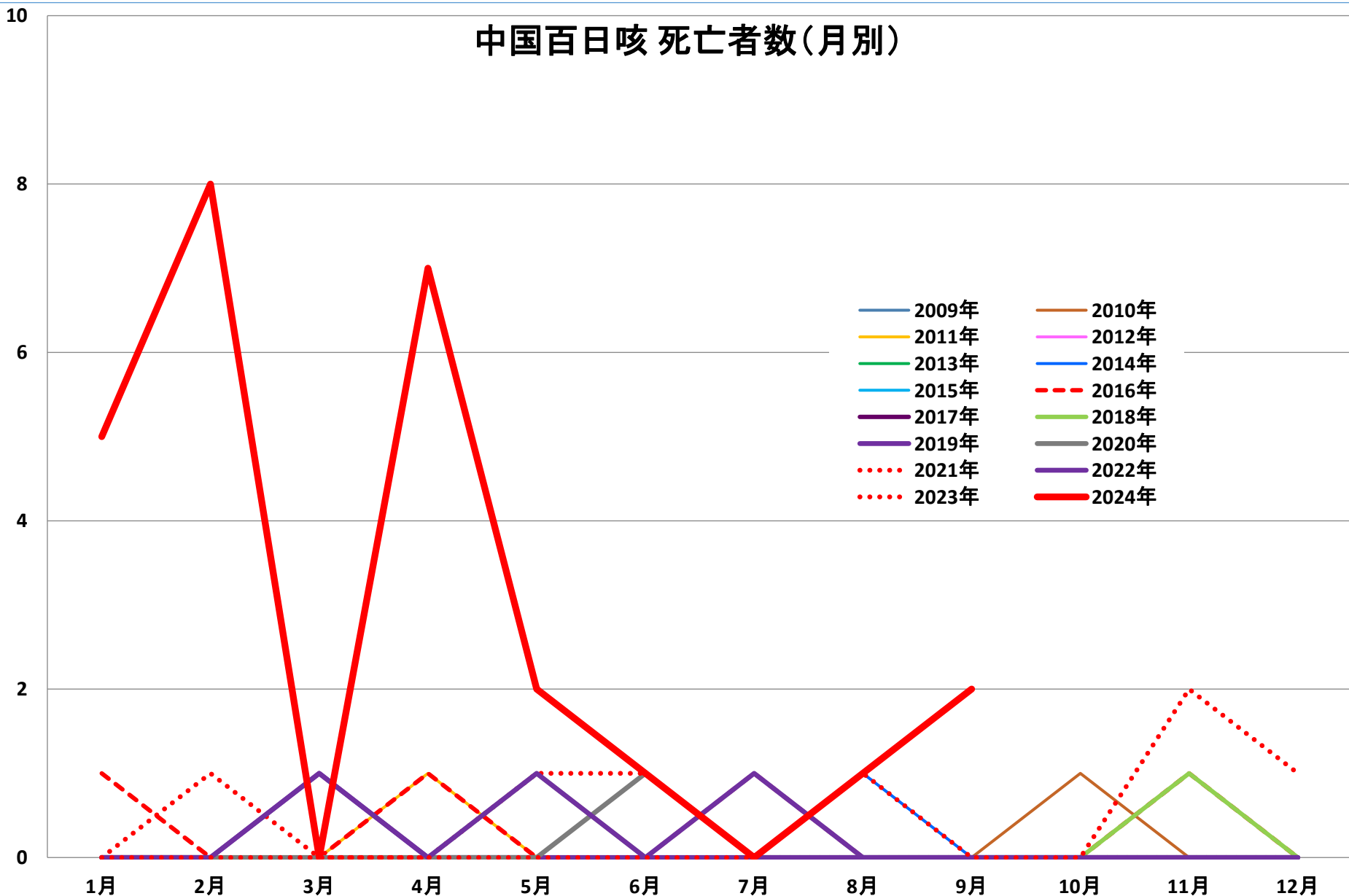
# 乙16:百日咳発症者数(対数表示)

中国百日咳 発症者数(月別) 対数表示



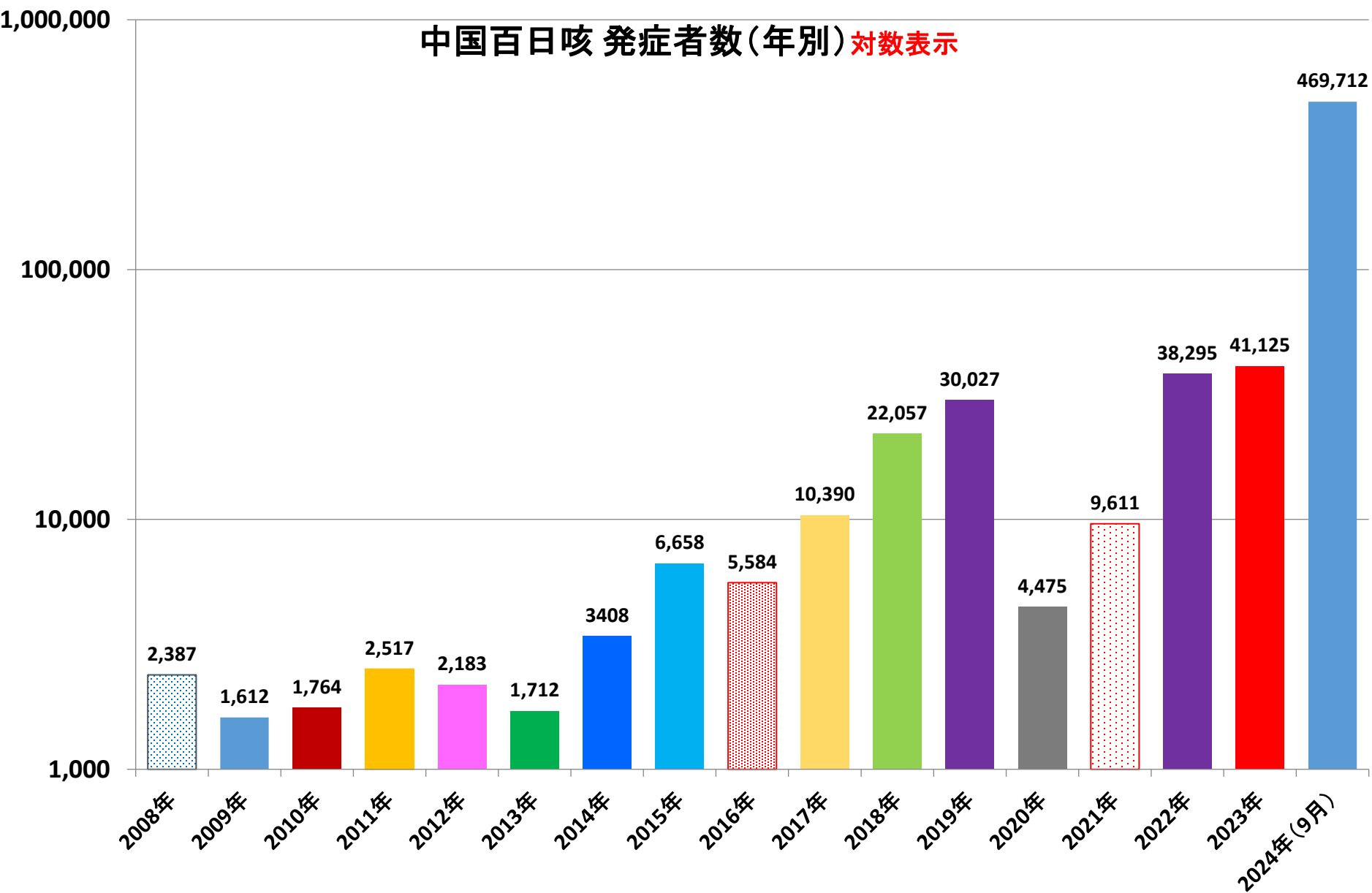
# 乙16:百日咳

## 中国百日咳 死亡者数(月别)



# 乙16：百日咳（对数表示）

中国百日咳 発症者数(年別) 对数表示



# 乙16:百日咳

中国百日咳 死亡者数(年别)

