

(中国乙14)

腸チフスパラチフス発生推移 = 2025年9月度 =

発表: 2025年10月11日 国家NDPCA

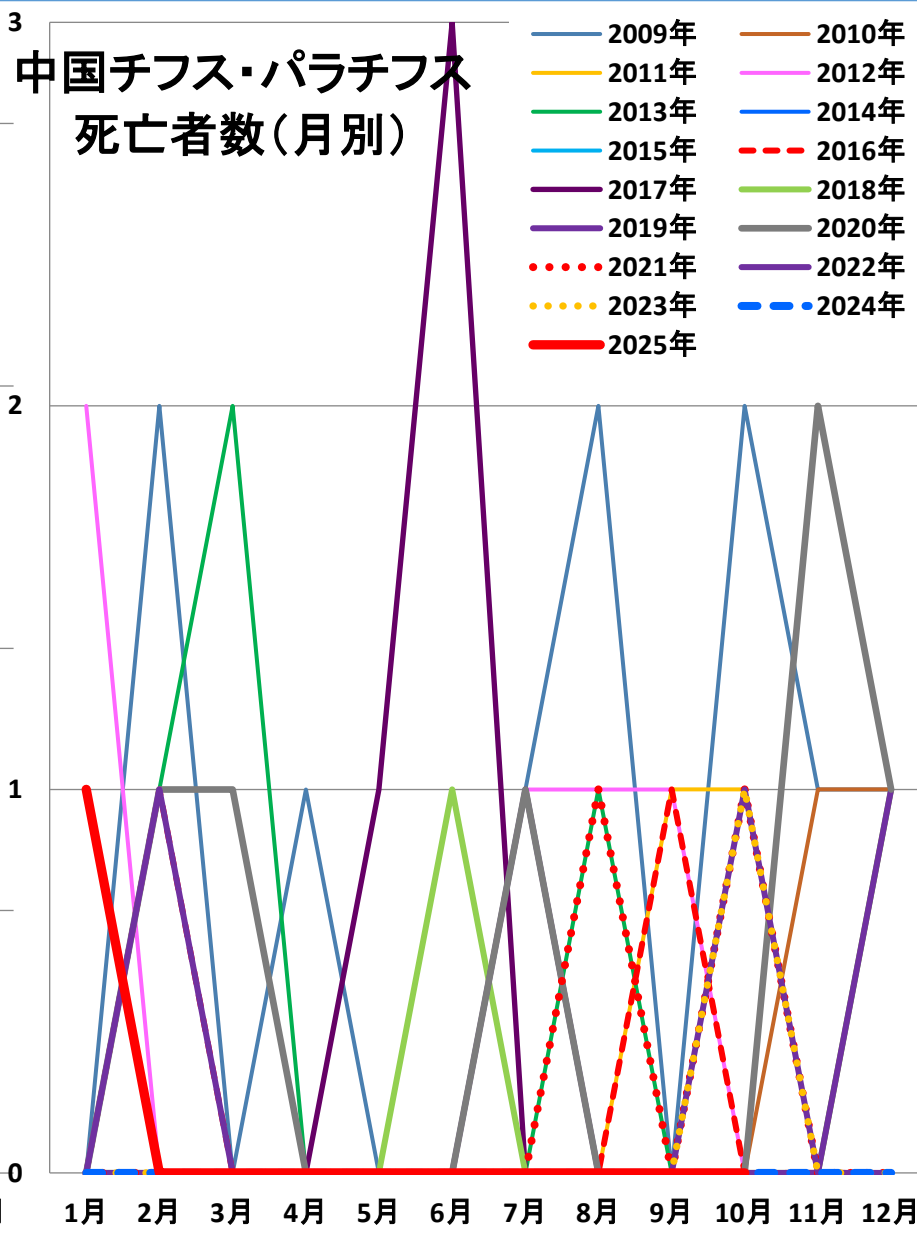
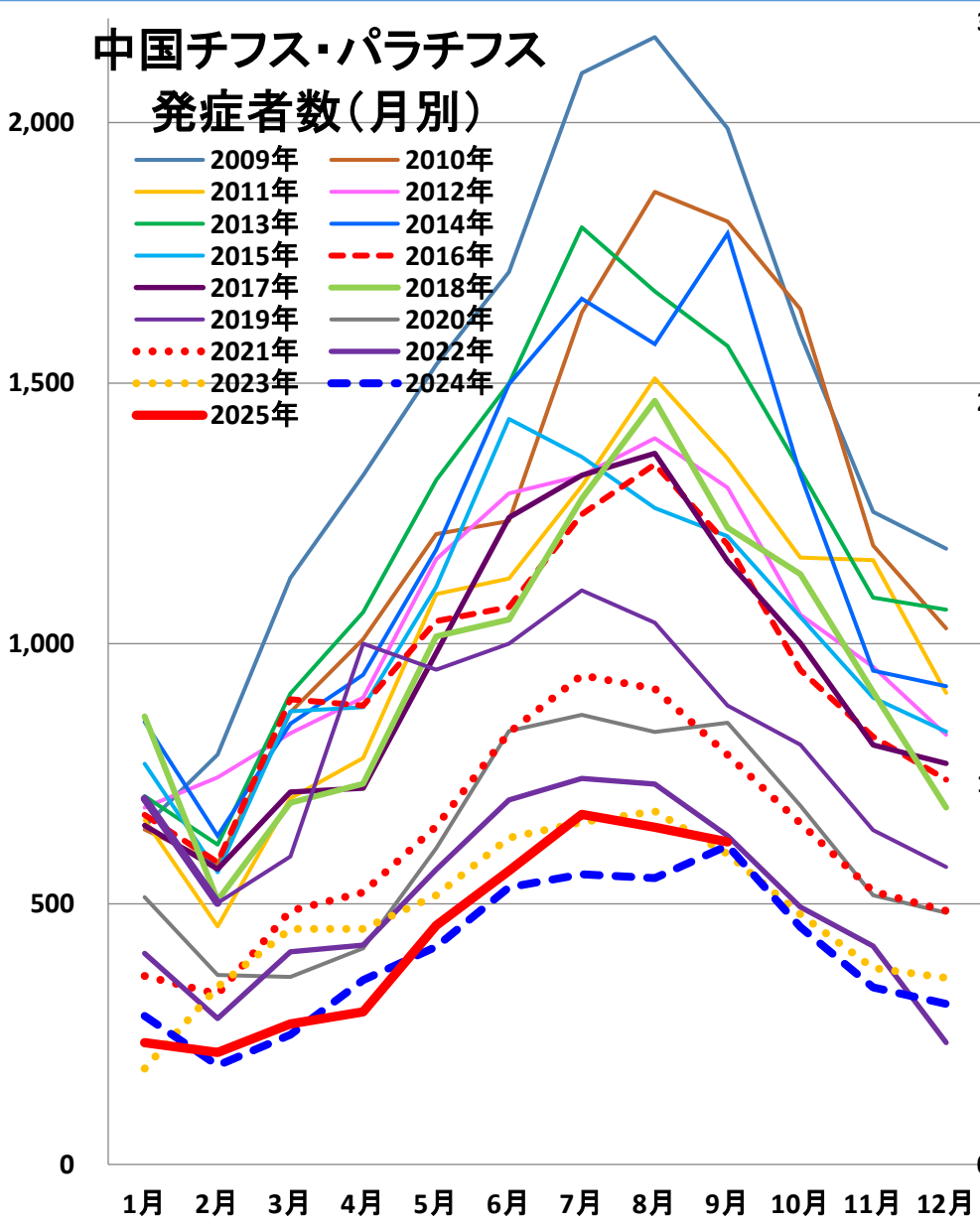
作成: 2025年10月13日
日中医療衛生情報研究所

腸チフス・パラチフス

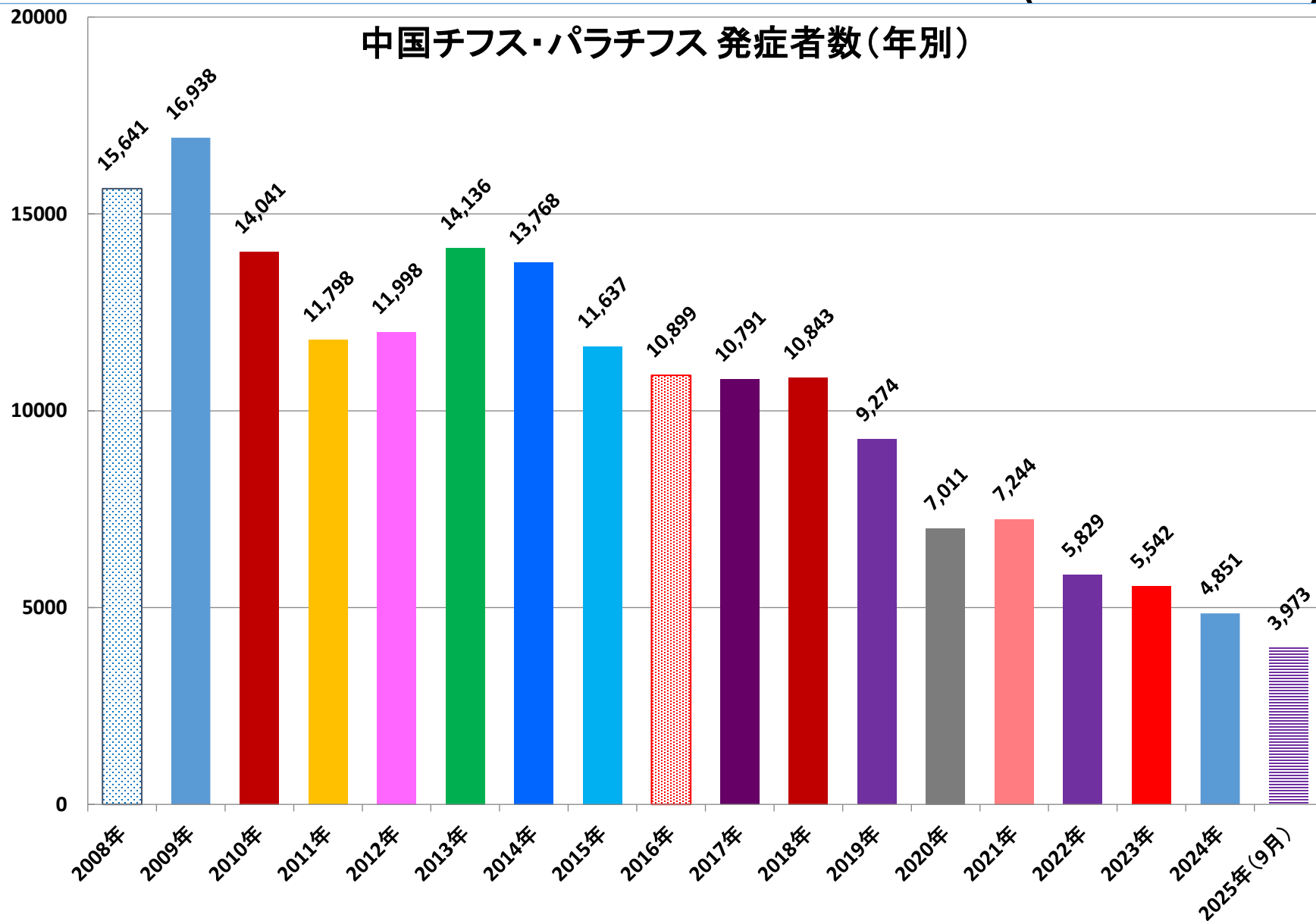
- 1) 4月ごろから患者が増加、夏場にそのピークを迎え、秋口にかけて減少する。
- 2) 年度別患者数は、12000～16000例の間を推移。
 - 2015年の年間発症者数は11,637例、その後
 - 2016年10,899例、2017年10,791例、
 - 2018年10,843例、
 - 4年連続で患者数が減少するも五年目で増加に転じた
 - 2019年9,274例、 2020年7,011例はコロナの影響？
 - 2021年は7,244例に増加するも、
 - 2022年は5,829例と減少、
 - 2023年も5,542例と減少 、
 - 2024年も4,851例と減少（速報ベース）。

乙14：腸チフス・パラチフス

中国チフス・パラチフス
発症者数(月別)



乙14：腸チフス・パラチフス(年度別)



乙14：腸チフス・パラチフス(年度別)

