

(中国乙18)
百日咳 発生推移
= 2025年10月度 =

発表: 2025年11月6日 国家NDPCA

作成: 2025年11月11日
日中医療衛生情報研究所

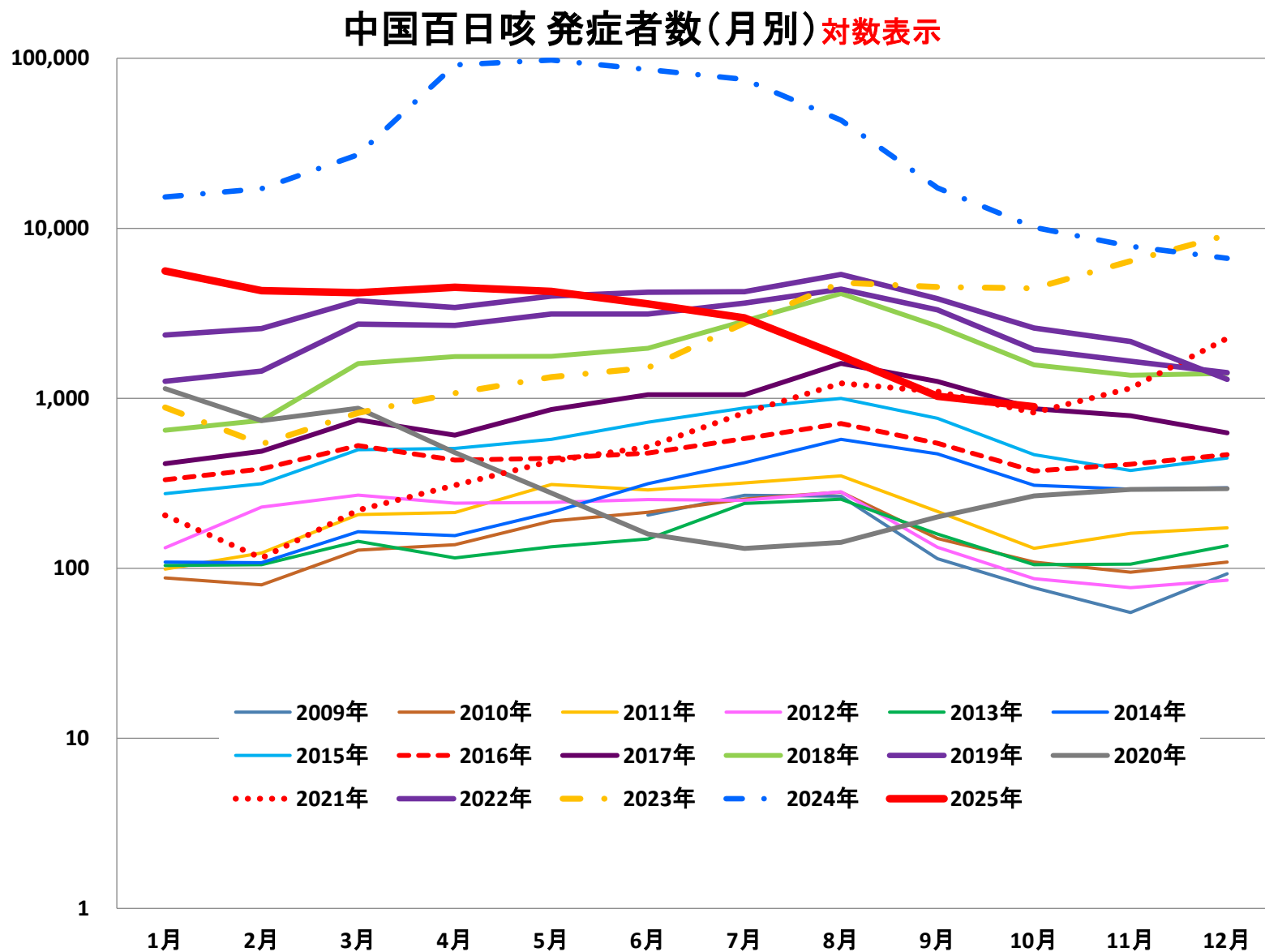
乙18:百日咳

- あまり季節との関連性はなく、
- 乳幼児特に1歳以下の罹患、死亡が多いが、
- 台湾では「生後3か月以下の乳児(51%)が最多だが、20歳以上の症例(36%)がこれに次いでいる」

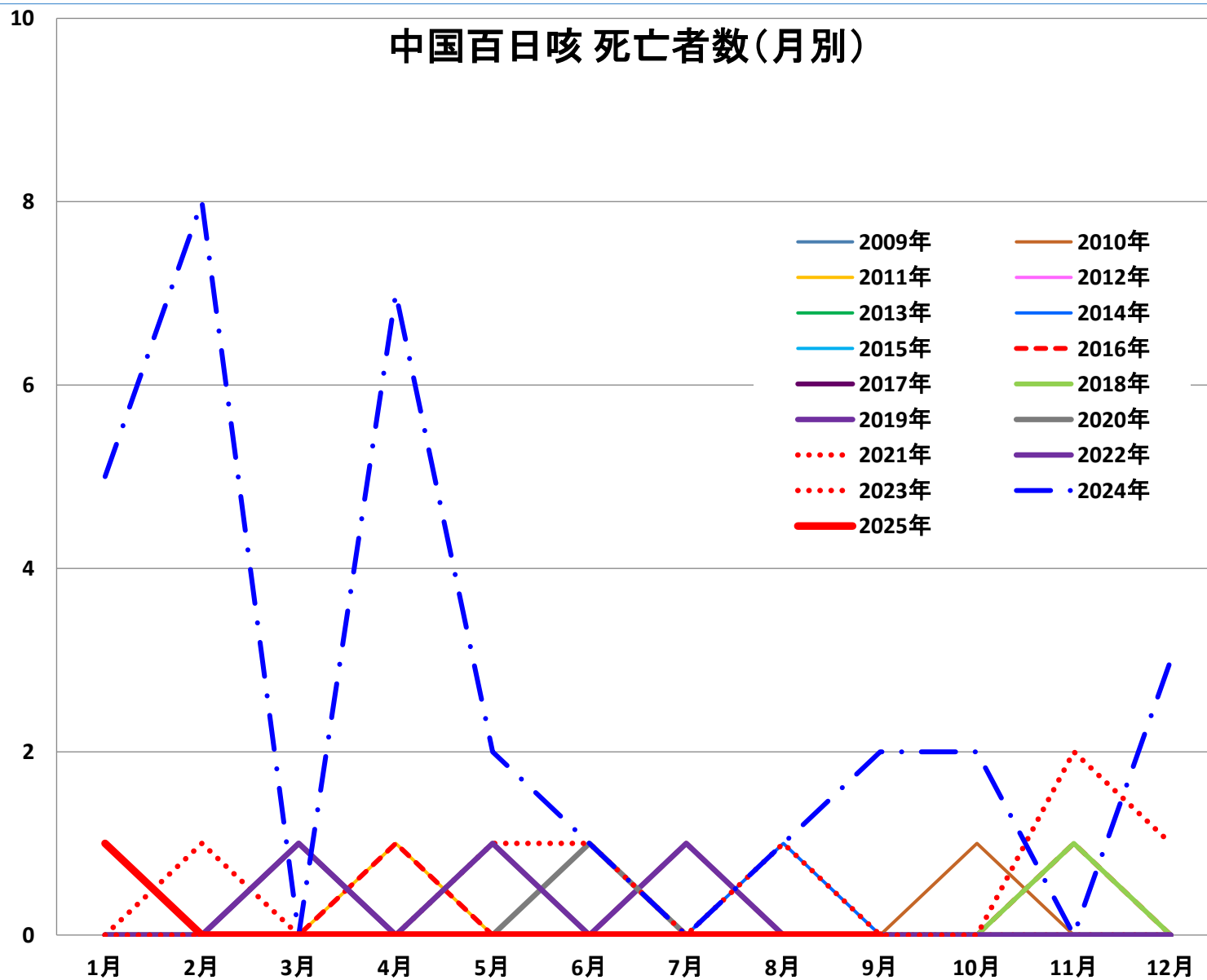
(7月16日台湾疾病管制署発表)

- 日本では、2016年に15歳以上の患者が全体の25%を占めた(定点小児科からの報告ベース)こともあるという、
- 中国では2023年末から圧倒的に患者数が増加し、まさに“China has been skyrocketing the number of incidents”
- 2024年は速報ベースだが67,404例と爆増。

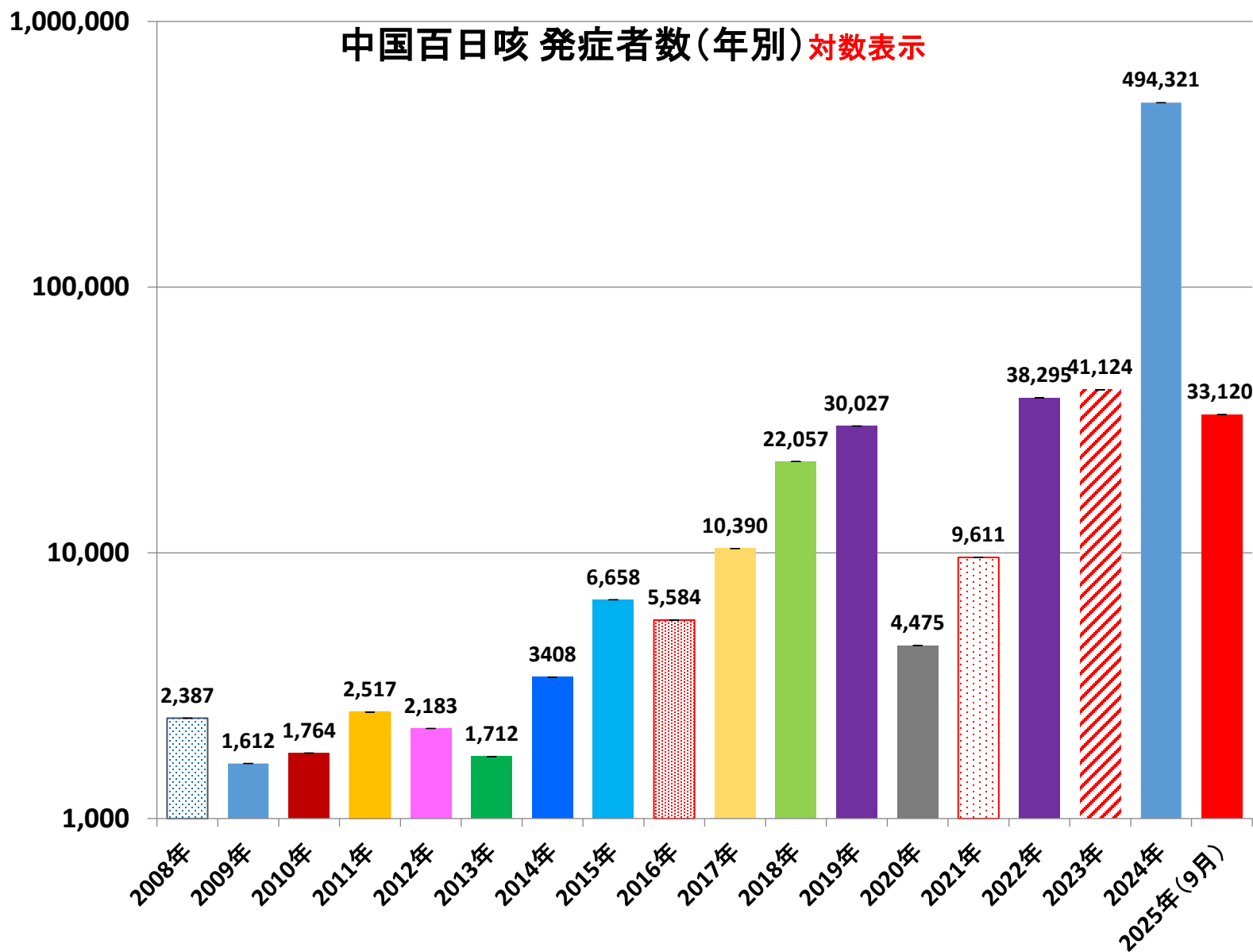
乙18：百日咳発症者数(対数表示)



乙18：百日咳



乙18：百日咳（対数表示）



乙18：百日咳

