

(中国乙16)

# 腸チフスパラチフス発生推移 = 2025年11月度 =

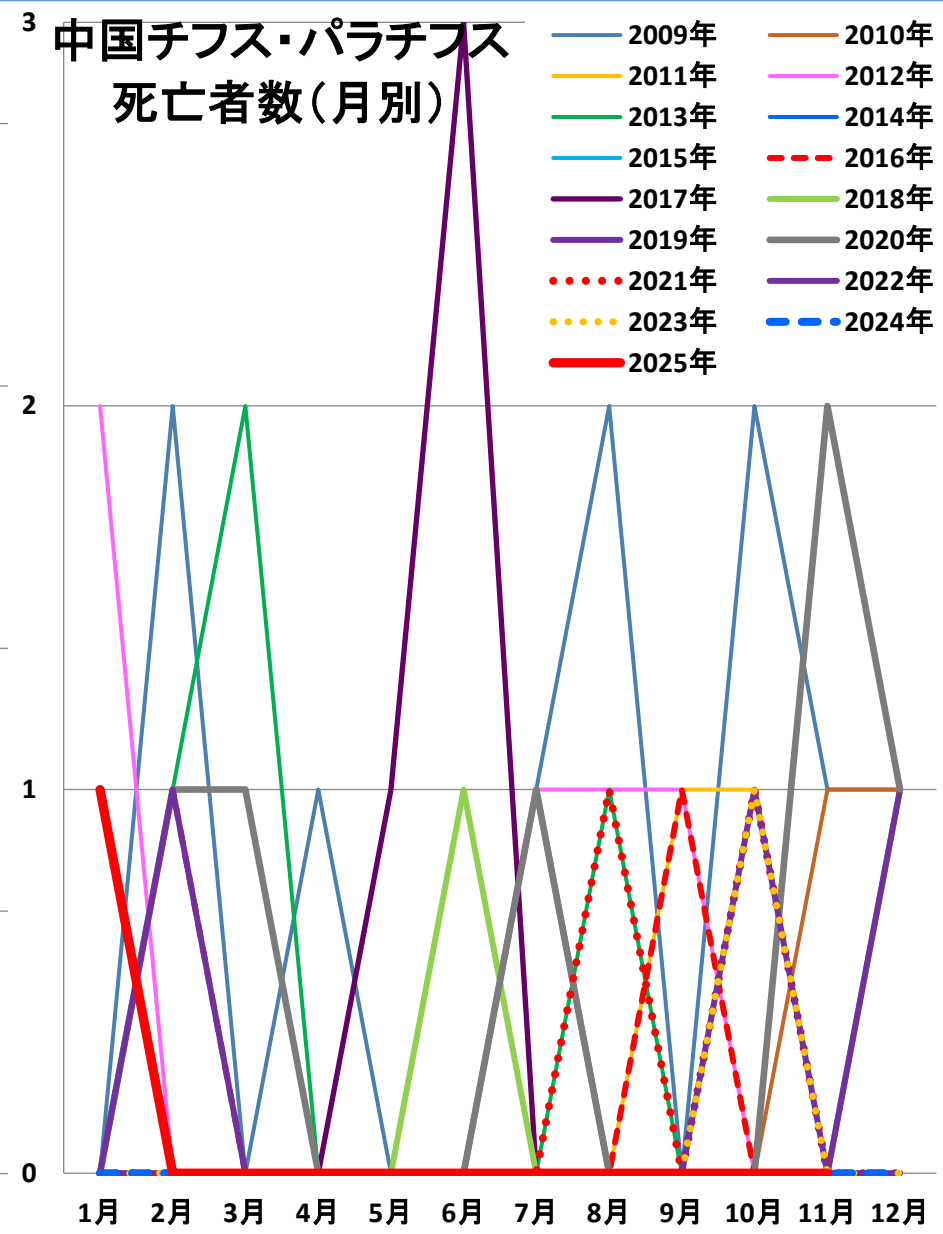
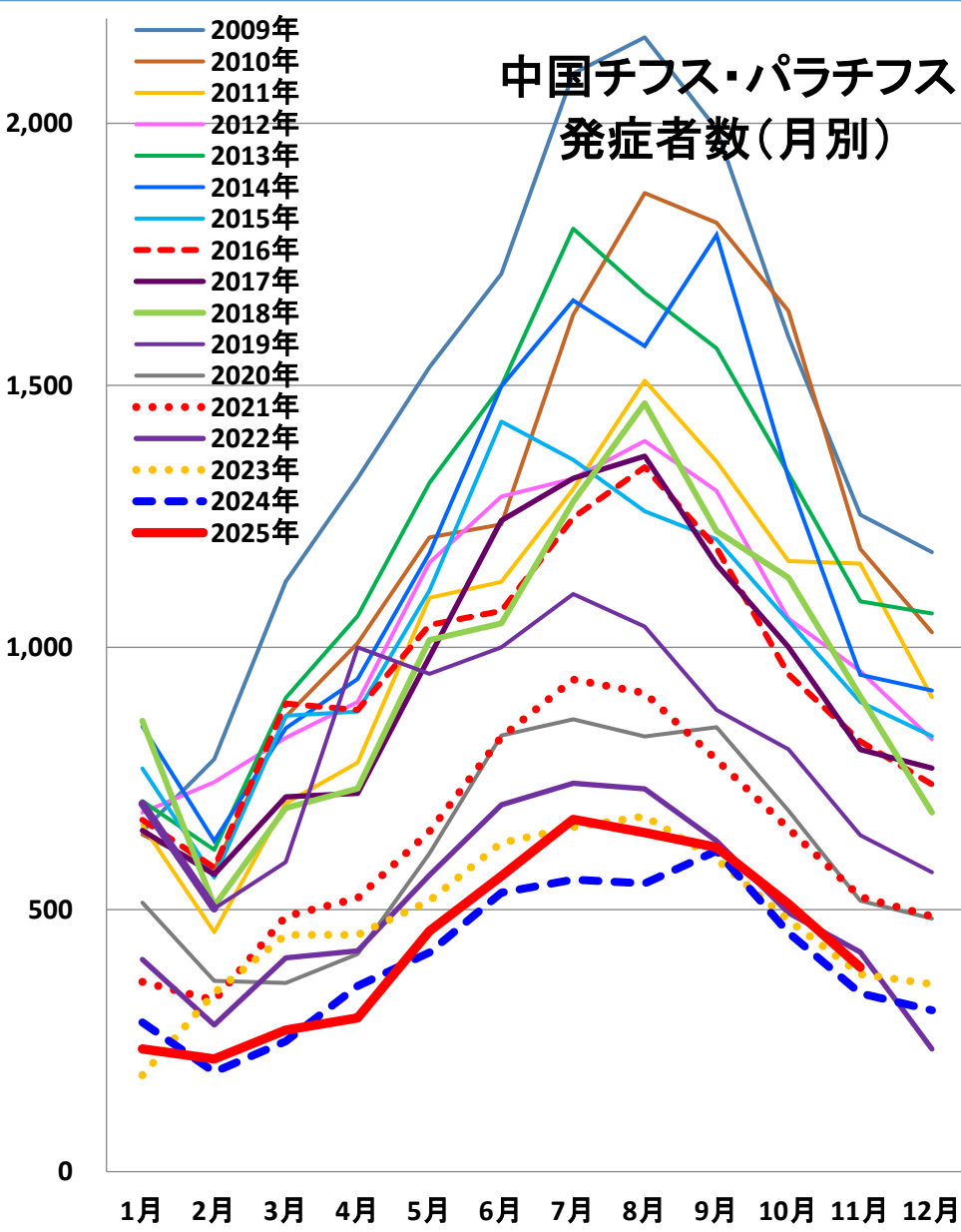
発表: 2025年12月5日 国家NDPCA

作成: 2025年12月7日  
日中医療衛生情報研究所

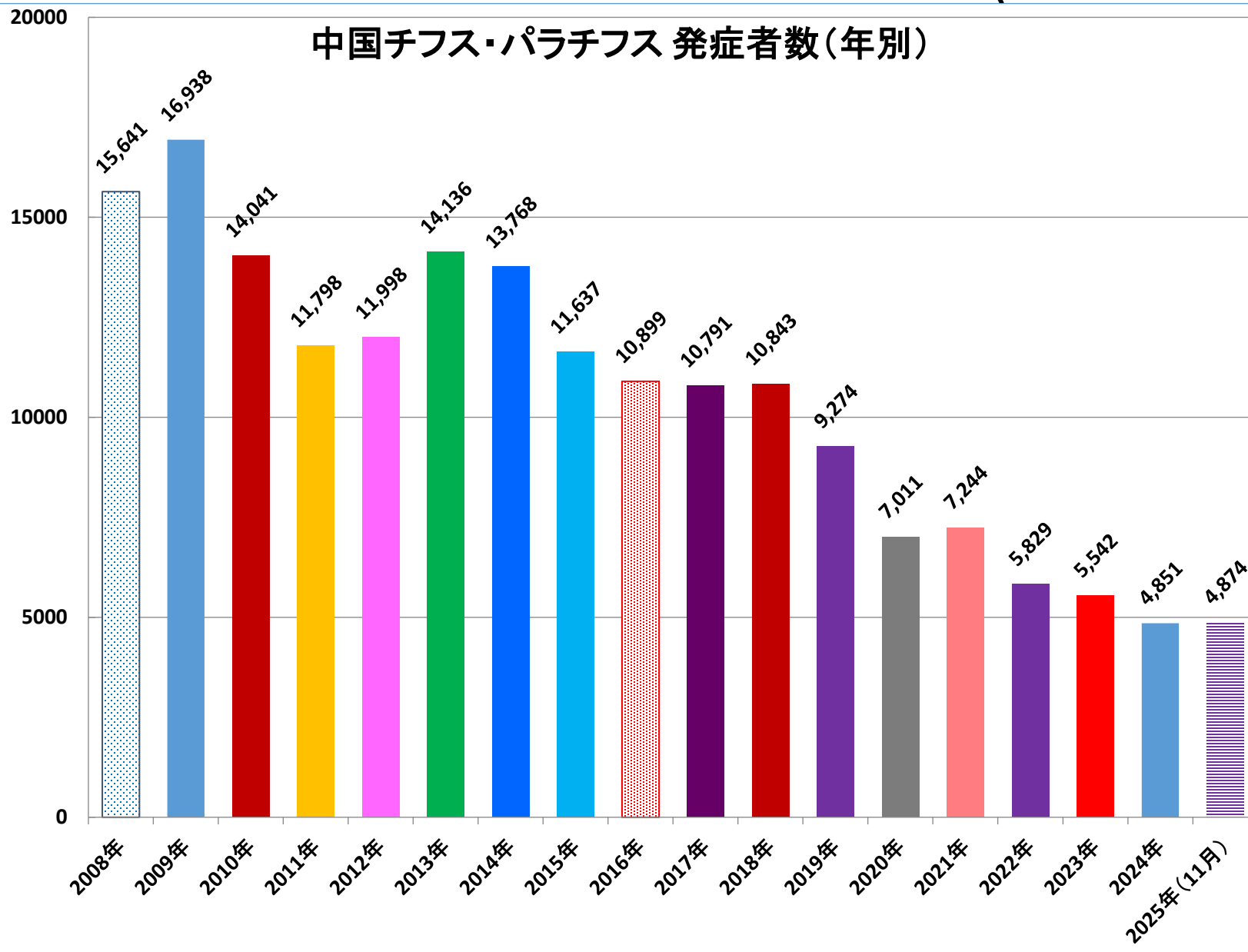
# 腸チフス・パラチフス

- 1) 4月ごろから患者が増加、夏場にそのピークを迎え、秋口にかけて減少する。
- 2) 年度別患者数は、12000～16000例の間を推移。
  - 2015年の年間発症者数は11,637例、その後
  - 2016年10,899例、2017年10,791例、
  - 2018年10,843例、
  - 4年連続で患者数が減少するも五年目で増加に転じた
  - 2019年9,274例、 2020年7,011例はコロナの影響？
  - 2021年は7,244例に増加するも、
  - 2022年は5,829例と減少、
  - 2023年も5,542例と減少 、
  - 2024年も4,851例と減少（速報ベース）。

# 乙16：腸チフス・パラチフス



# 乙16：腸チフス・パラチフス(年度別)



# 乙16：腸チフス・パラチフス(年度別)

