

(中国乙09)
狂犬病発生推移
= 2025年12月度 =

発表: 2026年1月9日 中国NDPCA

作成: 2026年1月11日
日中医療衛生情報研究所

狂犬病：過去に三つのピーク

①1950年代中期 ②1980年代初期 ③2000年代初期

- 最初のピーク期は、20世紀50年代中期：

1956年の死者1942人

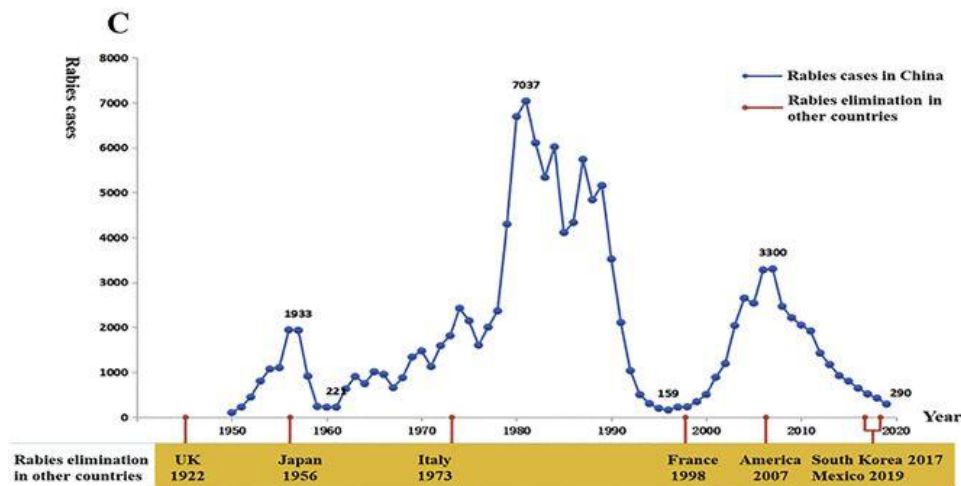
- 第二のピーク期は、20世紀80年代初期：

1981年の死者7037人

- 第三のピーク期は、21世紀初頭の00年代後半：

2007年の死者3300人

網易新聞より



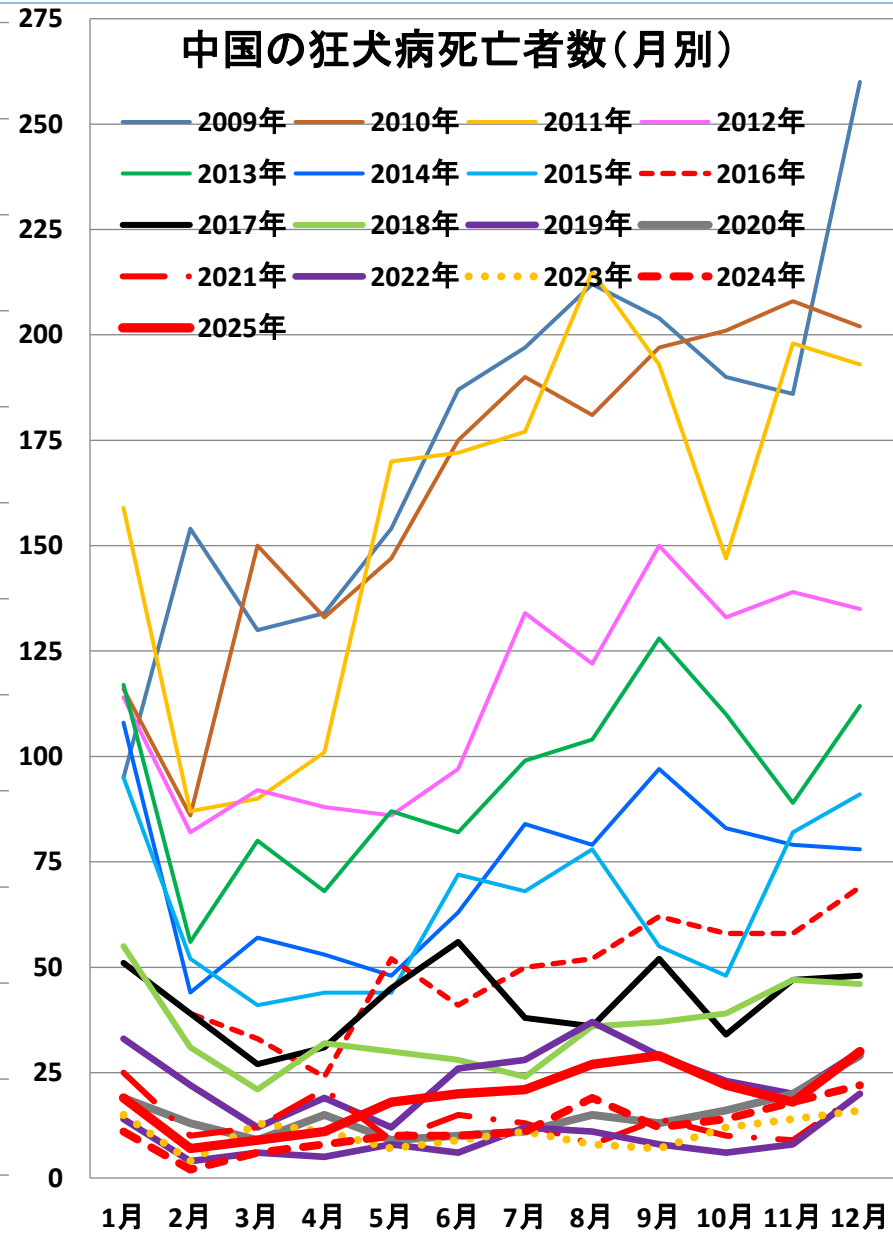
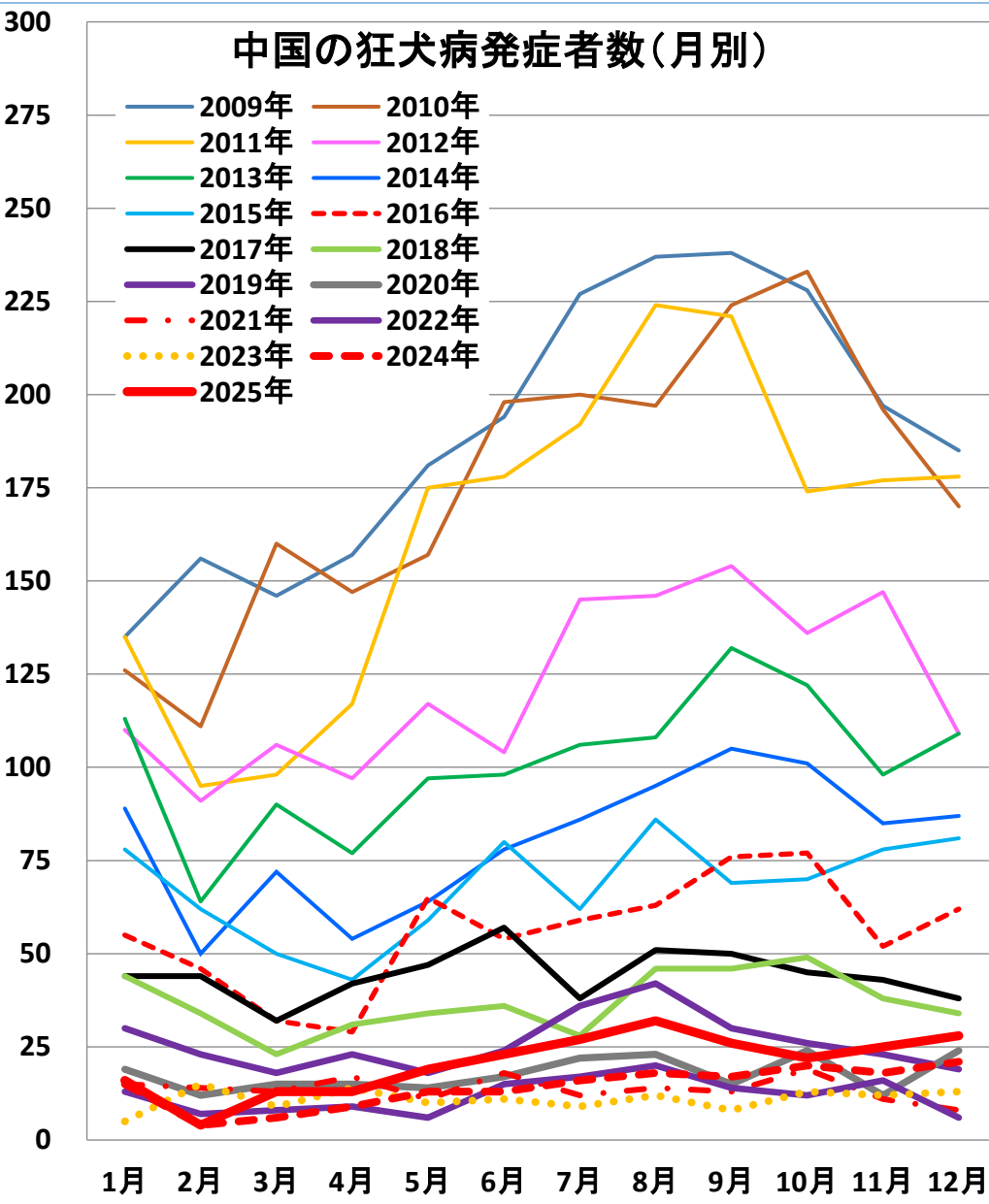
狂犬病：第三ピーク以後の状況

- 第三のピーク期は、21世紀初頭の00年代後半：
3300人の死亡を報告（2007年）
- その後2023年末（速報ベース）まで、16年連続で減少傾向だったが・・・

年度	患者数	死者数
• 2015年	801例	744例
• 2016年	644例	592例
• 2017年	516例	502例
• 2018年	422例	410例
• 2019年	290例	276例
• 2020年	202例	188例
• 2021年	157例	150例
• 2022年	133例	118例
• 2023年	122例	111例
• 2024年	167例	148例（増加に転！！）

＜宮本の疑問＞
致命率100%という
狂犬病なのに、、、
2015～24年の間の
患者数計は4561例
死亡数計は4176例
↓↓
385例が生存？？

乙09：狂犬病



乙09：狂犬病

